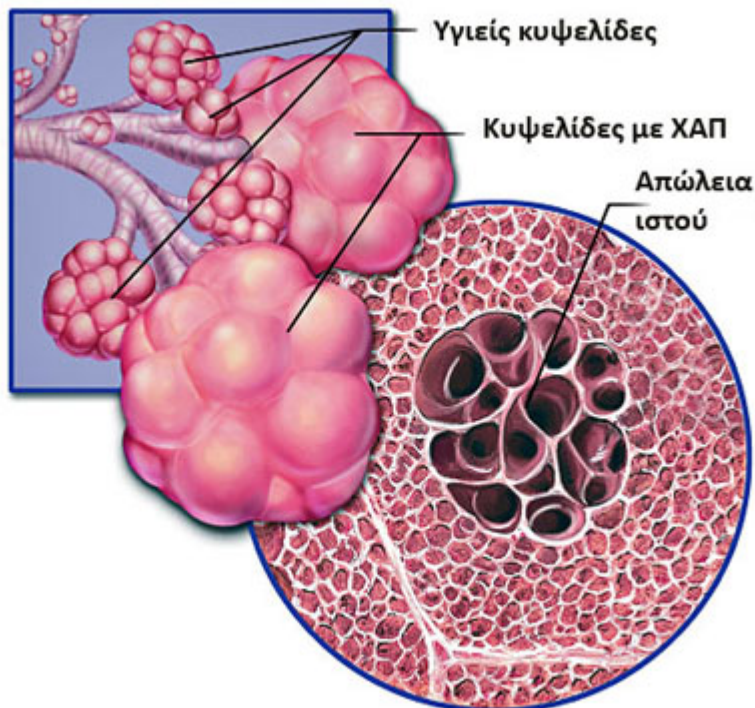


# Χρόνια Αποφρακτική Πνευμονοπάθεια (ΧΑΠ)

/ [Επιστήμες, Τέχνες & Πολιτισμός](#)



## Ευαγγελία Κοντάκη

**Χρόνια Αποφρακτική Πνευμονοπάθεια (ΧΑΠ) είναι η χρόνια απόφραξη των βρόγχων (αεραγωγών) και χαρακτηρίζεται από ελαττωμένη ροή αέρος, που είναι μερικώς αναστρέψιμη.**

Οι βρόγχοι αδρά διακρίνονται σε κεντρικούς αεραγωγούς, αυτούς που αρχίζουν μετά την τραχεία και έχουν εσωτερική διάμετρο  $> 2$  mm, και τους περιφερικούς με εσωτερική διάμετρο  $< 2$  mm. Όταν υπάρχει ένα χρόνια ερέθισμα, π.χ. το κάπνισμα, προκαλείται μια φλεγμονή, δηλαδή τοπικό οίδημα και υπερπαραγωγή βλέννας, που εκκρίνεται από υποβλεννογόνιους αδένες, και συγκεκριμένα τα καλυκοειδή κύτταρα, τα οποία αυξάνονται σε αριθμό και ενώ φυσιολογικά υπάρχουν μόνον στους κεντρικούς βρόγχους, σε ασθενείς με ΧΑΠ ανευρίσκονται και στους περιφερικούς. Από βιοχημική άποψη εμπλέκονται πολλοί παράγοντες: λευκοτριένια, ιντερλευκίνες παράγοντας νέκρωσης όγκου, κλπ.

Με την πάροδο του χρόνου συμβαίνουν και άλλες αλλοιώσεις. Έτσι στους κεντρικούς βρόγχους το επιθήλιο υφίσταται μεταπλασία, δηλ. αλλαγή των κυττάρων από κυλινδρικά κροσσωτά σε πλακώδη με απώλεια, ή δυσλειτουργία των κροσσών, με αποτέλεσμα ανεπαρκή προώθηση και αποβολή της ήδη αυξημένης

βλέννας. Με φυσικό επακόλουθο, αφενός απόφραξη των μικρών αεραγωγών και παράταση της φλεγμονής τους, και αφετέρου καταστροφή των κυψελίδων, δηλ. του πνευμονικού παρεγχύματος και δημιουργία *εμφυσήματος*,(ακτινολογικό εύρημα) που είναι βλάβη μόνιμη των πνευμόνων. [\(περισσότερα...\)](#)