

# Σαν σήμερα, φονικός σεισμός 7,5 ρίχτερ στο Άγιο Όρος

[Επιστήμες, Τέχνες & Πολιτισμός / Προσκυνήματα-Οδοιπορικά-Τουρισμός](#)

**8 Νοεμβρίου 1905**

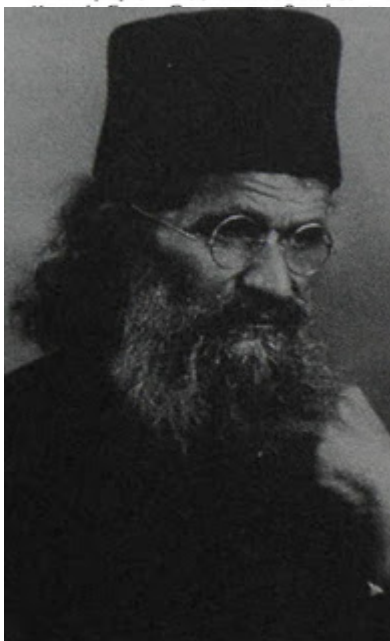
**Ολόκληρος ο κώνος του Άθω παρήλλαξεν ένεκα των καταπτώσεων των εκ μαρμάρου πετρωμάτων αυτού ...**

Στις 10.30΄ το βράδι της 8<sup>ης</sup> Νοεμβρίου 1905, με επίκεντρο τη θαλάσσια περιοχή 7 μίλια ανατολικά της Ιεράς Μονής Σταυρονικήτα, σημειώθηκε ο τρίτος σε μέγεθος σεισμός (7.5 ρίχτερ) στην ελληνική επικράτεια:



1905, November 8, 22:30:30, 40.3°N, 24.4°E, h=n, M=7.5, Chalkidiki (X, Athos).

Ο σεισμός ήταν καταστρεπτικός στη Χερσόνησο του Άθω και περισσότερο στην ανατολική ακτή. Τρεις εκκλησίες της Μονής Ιβήρων καταστράφηκαν και τα δώματά της έγιναν ακατοίκητα. Το έδαφος στην περιοχή του μοναστηριού βυθίστηκε. Βράχοι κατακύλησαν από το βουνό Άθως και κατέστρεψαν 8 καλύβες και έβλαψαν άλλες 11. Ο σεισμός ακολουθήθηκε από άλλες δονήσεις. Αρκετά σοβαρές βλάβες παρατηρήθηκαν και σε άλλα μέρη της Χαλκιδικής, όπως στην Ιερισσό, Γομάτιο και στην Αθήνα, στη Μικρά Ασία, μέχρι ακτές της Μαύρης θάλασσας, στη Βόρεια Αλβανία και στο Μπά-Κρητικός 1932α). Ο Sieberg του σεισμού.



Ακολουθεί περιγραφή του φοβερού σεισμού από τον

*εκ Χανίων, γεν. 1860, προσέλευση 1890, κουρά 1891, κοίμηση 1965!):*

Τη νύκτα της 26<sup>ης</sup> προς την 27<sup>η</sup> του λήξαντος μηνός (εν. Οκτωβρίου δηλ. 8 Νοεμβρίου με το Νέο Διορθωμένο Ιουλιανό ημερολόγιο), περί την μεσονύκτιον ώραν αφύπνουν τους εν Αγίω Όρει καθεύδοντας, οι φοβερώς εξικνούμενοι πόρωθεν υποβρύχιοι βόμβοι και αι τρομεραί δονήσεις ολοκλήρου της χερσονήσου. Ο Άθως ολόκληρος εσείετο ως λέμβος τις επιπλέουσα εν τρικυμιώδει και χειμερίω ώρα. Ουδέποτε γίνεται μνεία εν Αγίω Όρει τοιούτων σεισμών μετά τηλικούτων δονήσεων. Αληθώς ως χαρακτηρίζονται ούτοι ήαν θεομηνίαι προς διόρθωσιν της εξολισθήσεως ημών.

Προ των σεισμών προηγήθη καιρός εύδιος και εαρινός ασυνήθης εν τοιαύτη ώρα του έτους και πυκνή ομίχλη κατεκάλυπτε τα πέριξ του Άθω. Εν Δαρδανελλίοις εγένοντο σφοδρόταται δονήσεις, ως και εν Θεσσαλονίκη κατά την αυτήν ώραν άνευ ατυχημάτων. Εν τη έναντι του Άθω και προς Νότον αυτού χερσονήσω του Λόγγου (Σιθωνία), εγένετο καταστροφή μετά θυμάτων ανθρωπίνων εν τω χωρίω Συκιά, ως και το μετόχιον της Μονής Ξηροποτάμου κατεκρημνήσθη.  
[\(περισσότερα...\)](#)