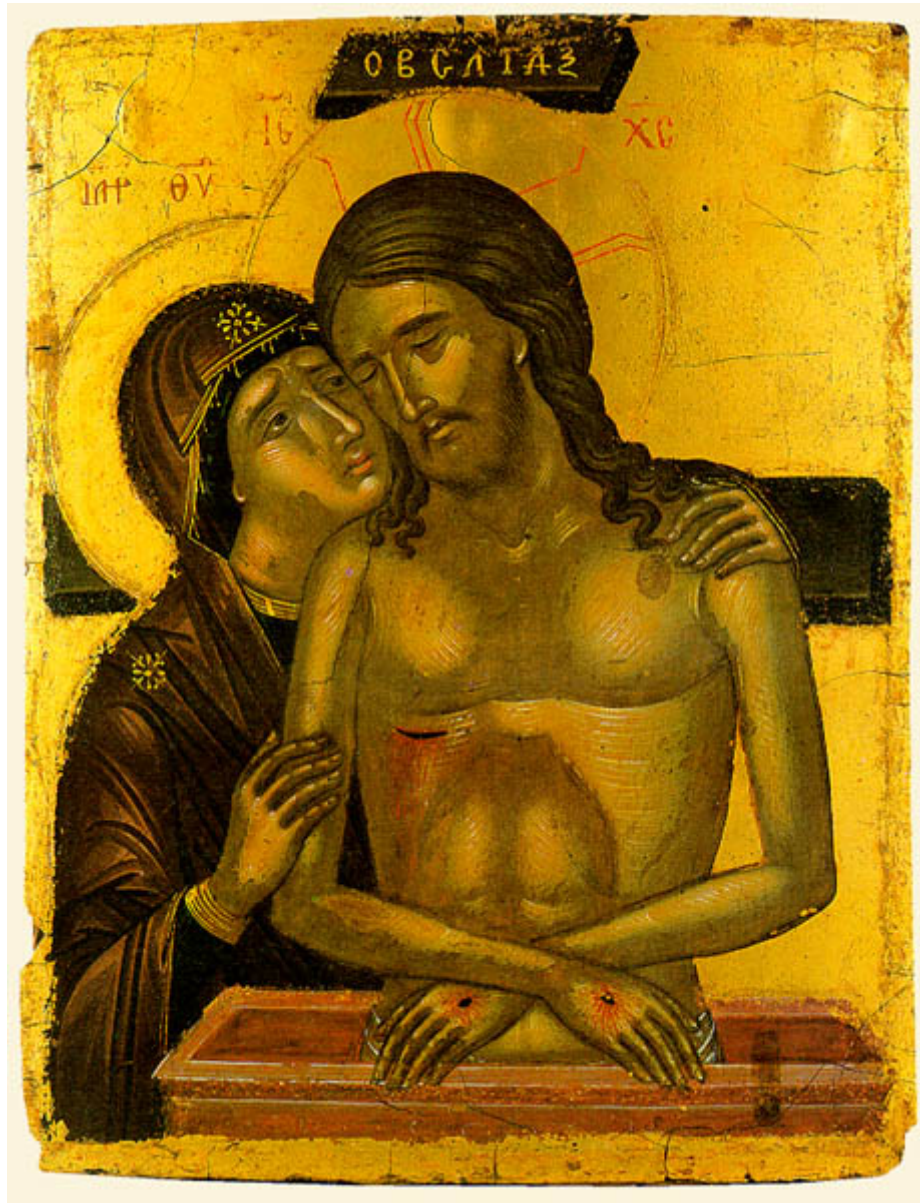


## Ο πόνος της Παναγίας (από τις σημειώσεις του Αγίου Σιλουανού)

[Ορθοδοξία και Ορθοπραξία / Συναξαριακές Μορφές](#)



Όταν η ψυχή κατέχεται από την αγάπη του Θεού, τότε, ω, πώς είναι όλα ευχάριστα, αγαπημένα και χαρμόσινα! Η αγάπη, όμως, αυτή συνεπάγεται θλίψη· και όσο βαθύτερη είναι η αγάπη, τόσο μεγαλύτερη είναι και η θλίψη.

Η Θεοτόκος δεν αμάρτησε ποτέ, ούτε καν με το λογισμό, και δεν έχασε ποτέ τη χάρη, αλλά και Αυτή είχε μεγάλες θλίψεις. Όταν στεκόταν δίπλα στο Σταυρό, τότε ήταν η θλίψη Της απέραντη σαν τον ωκεανό, και οι πόνοι της ψυχής Της ήταν ασύγκριτα μεγαλύτεροι από τον πόνο του Αδάμ μετά την έξωση από τον Παράδεισο, γιατί και η αγάπη Της ήταν ασύγκριτα μεγαλύτερη από την αγάπη του

Αδάμ στον Παράδεισο. Και αν επέζησε, επέζησε μόνο με τη θεία δύναμη, με την ενίσχυση του Κυρίου, γιατί το θέλημά Του ήταν να δει η Θεοτόκος την Ανάσταση και ύστερα, μετά την Ανάληψή Του, να παραμείνει παρηγοριά και χαρά των Αποστόλων και του νέου χριστιανικού λαού. [\(περισσότερα...\)](#)