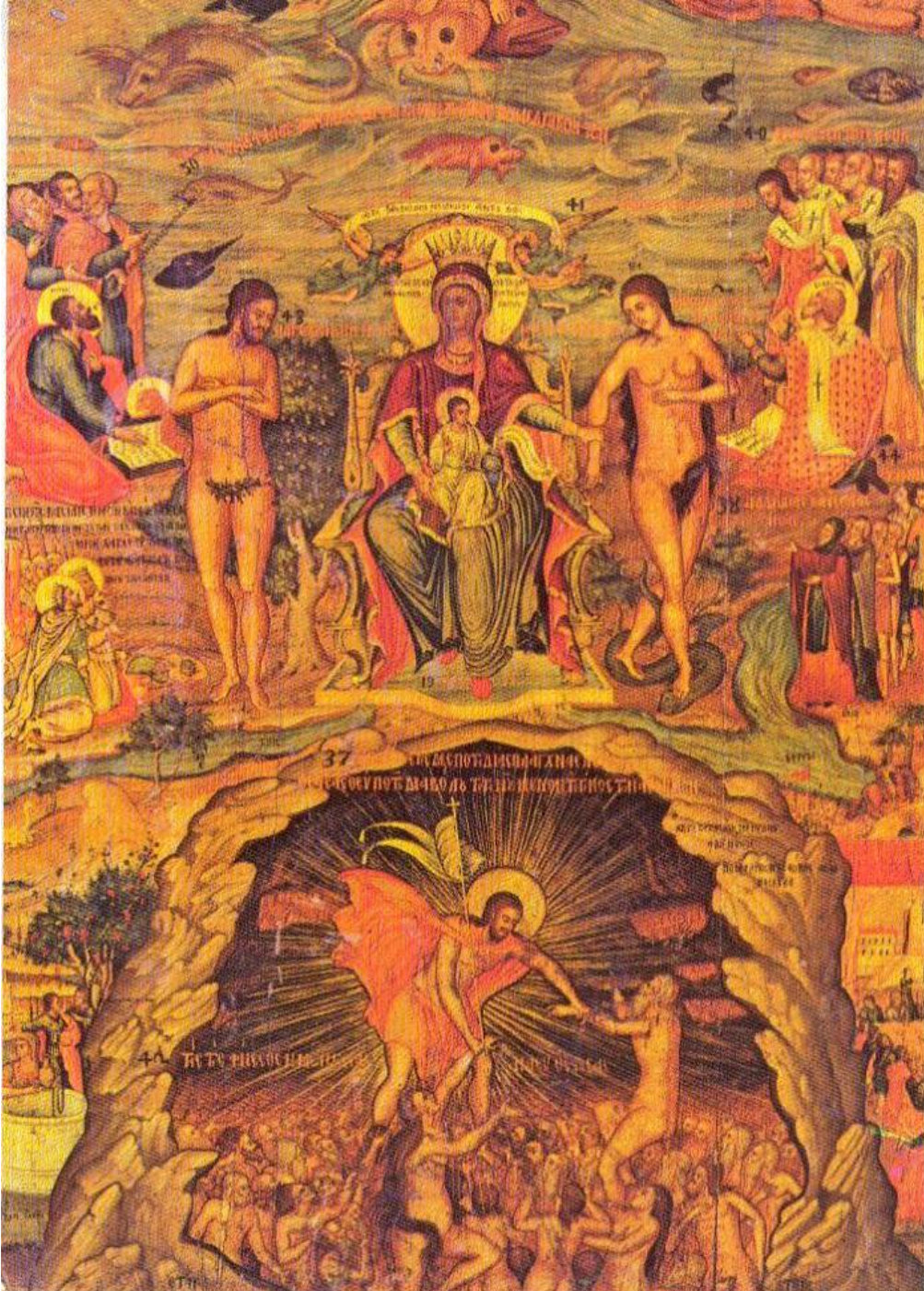


Τί δε βλέπουν λοιπόν και τι δεν ακούνε αυτοί που κατεβαίνουν στον Άδη;

[Ορθοδοξία και Ορθοπραξία / Θεολογία και Ζωή](#)



Του Μόσχου Εμμανουήλ Λαγκουβάρδου

1. Η κάθοδος στον Άδη είναι το εντελώς αντίθετο της ζωής της ενατένισης, αλλά ούτε το ένα ούτε το άλλο είναι εύκολο να το κατανοήσει κανείς αν δεν έχει την

ανάλογη εμπειρία.

2. Το Ευαγγέλιο μιλάει γι' αυτούς που ζουν στους τάφους (εν τοις μνημείοις), αλλά ο κόσμος ερμηνεύει κατά γράμμα και νομίζει ότι εννοεί ότι υπάρχουν άνθρωποι που κυριολεκτικά ζουν μέσα στα μνήματα! Παρόλο που κι αυτό συμβαίνει καμιά φορά.

3. Η κάθοδος στον Άδη είναι μια λεκτική μεταφορά και υποδηλώνει τον τρόπο της ζωής αυτών που έχουν μάτια αλλά δε βλέπουν κι αυτιά αλλά δεν ακούουν, γιατί αν έβλεπαν κι άκουγαν θα μπορούσαν να θεραπευτούν. Ο Ιησούς δίδαξε και διδάσκει σ' αυτούς και σώζει τους πιστεύοντας.

4. Τί δε βλέπουν λοιπόν και τι δεν ακούνε αυτοί που κατεβαίνουν στον Άδη; [\(περισσότερα...\)](#)