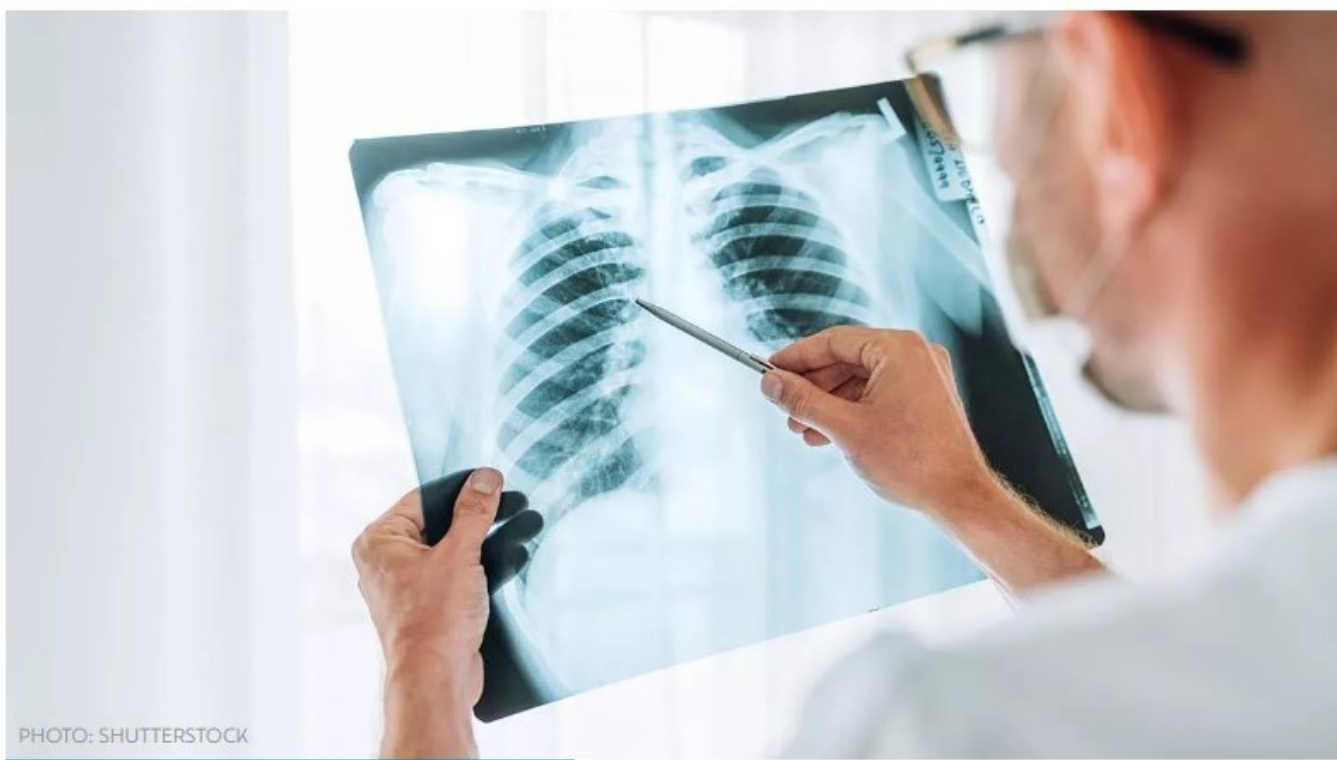


Όζοι Πνεύμονα: Πότε είναι «ύποπτοι» για καρκίνο - Η αντιμετώπιση

[Επιστήμες, Τέχνες & Πολιτισμός / Υγεία και ιατρικά θέματα](#)



Ο κ. Νικόλαος Χ. Κουφός, Πνευμονολόγος και Επιστημονικός Υπεύθυνος της Μονάδας Επεμβατικής Βρογχοσκόπησης στο Metropolitan Hospital εξηγεί τα πάντα τους όζους των πνευμόνων διευκρινίζοντας πότε είναι ύποπτοι για κακοήθεια, αλλά και πώς επιλέγεται η εκάστοτε θεραπευτική μέθοδος



Ως πνευμονικό όζο, ονομάζουμε μια μικρού μεγέθους στρογγυλή σκίαση στον πνεύμονα, που μπορεί να εμφανιστεί είτε ως μία μεμονωμένη (ονομάζεται αλλιώς και μονήρης), είτε με τη μορφή πολλαπλών σκιάσεων (πολλαπλοί όζοι). Αποτελεί ένα πολύ συχνό ακτινολογικό εύρημα που εντοπίζεται συχνότερα τα τελευταία χρόνια λόγω της πανδημίας COVID-19, καθώς ολοένα και περισσότερος κόσμος υποβάλλεται σε αξονική τομογραφία θώρακος.

Είναι ο πνευμονικός όζος καρκίνος;

Συνήθως, ο πνευμονικός όζος δεν είναι καρκίνος. Τις περισσότερες φορές πρόκειται για ένα καλόηθος εύρημα, που μπορεί να οφείλεται σε οξεία ή παλαιά φλεγμονή. Κάθε περίπτωση, βέβαια, είναι ξεχωριστή και η/ο ιατρός οφείλει να αξιολογήσει την πιθανότητα κακοήθειας βάσει ειδικών κλινικών και ακτινολογικών κριτηρίων, με επιπλέον σύμμαχο τα νεότερα συστήματα τεχνητής νοημοσύνης (AI - Artificial Intelligence) στον αξονικό τομογράφο, που μπορούν να κατατάξουν έναν όζο σε λιγότερο ή περισσότερο «ύποπτο» για κακοήθεια. Με τον τρόπο αυτό, μπορεί να γίνει σωστή και έγκαιρη διάγνωση, όποτε απαιτείται, αλλά και να αποφευχθούν περιττές ακτινολογικές ή επεμβατικές εξετάσεις.

Τι κάνουμε όταν ένας όζος θεωρηθεί «ύποπτος» για κακοήθεια;

Στην περίπτωση που ένας όζος θεωρηθεί ύποπτος, είτε προτείνεται ακτινολογική παρακολούθηση, είτε αποφασίζεται η λήψη βιοψίας, συνήθως μέσω ειδικής «κατευθυνόμενης βρογχοσκόπησης» ή αν χρειαστεί μέσω παρακέντησης.

Σε τι διαφέρει η κατευθυνόμενη από την κλασική βρογχοσκόπηση;

Οι περισσότερες βλάβες στην περιφέρεια του πνεύμονα δεν είναι εφικτό να προσεγγιστούν με την κλασική (συμβατική) βρογχοσκόπηση, λόγω των ανατομικών χαρακτηριστικών των βρόγχων μας. Σήμερα, με την εξέλιξη της ιατρικής τεχνολογίας, διαθέτουμε εργαλεία (συστήματα πλοήγησης, καθετήρες υπερήχων κ.α.) που μας κατευθύνουν με ασφάλεια και αποτελεσματικότητα ακόμα και σε απομακρυσμένες περιοχές του πνεύμονα, ώστε να λάβουμε επαρκές υλικό βιοψίας. Αυτές οι εξετάσεις είναι πολύ καλά ανεκτές για την/τον ασθενή και πραγματοποιούνται αυθημερόν, χωρίς την ανάγκη νοσηλείας.

Η μονάδα μας διαθέτει τον πλέον σύγχρονο και άρτιο ιατρο-τεχνολογικό εξοπλισμό αιχμής στον τομέα της Επεμβατικής Βρογχοσκόπησης, αλλά και πιο συγκεκριμένα στη διαγνωστική προσπέλαση των πνευμονικών όζων. Η ιατρική ομάδα του τμήματός μας, σε συνεργασία με τα υπόλοιπα ειδικά Τμήματα & Εργαστήρια του νοσοκομείου μας, διαθέτουν την τεχνογνωσία και την εμπειρία ώστε να προσφέρουν την καταλληλότερη διαγνωστική και θεραπευτική επιλογή για τους ασθενείς μας.

Πηγή: ygeiamou.gr