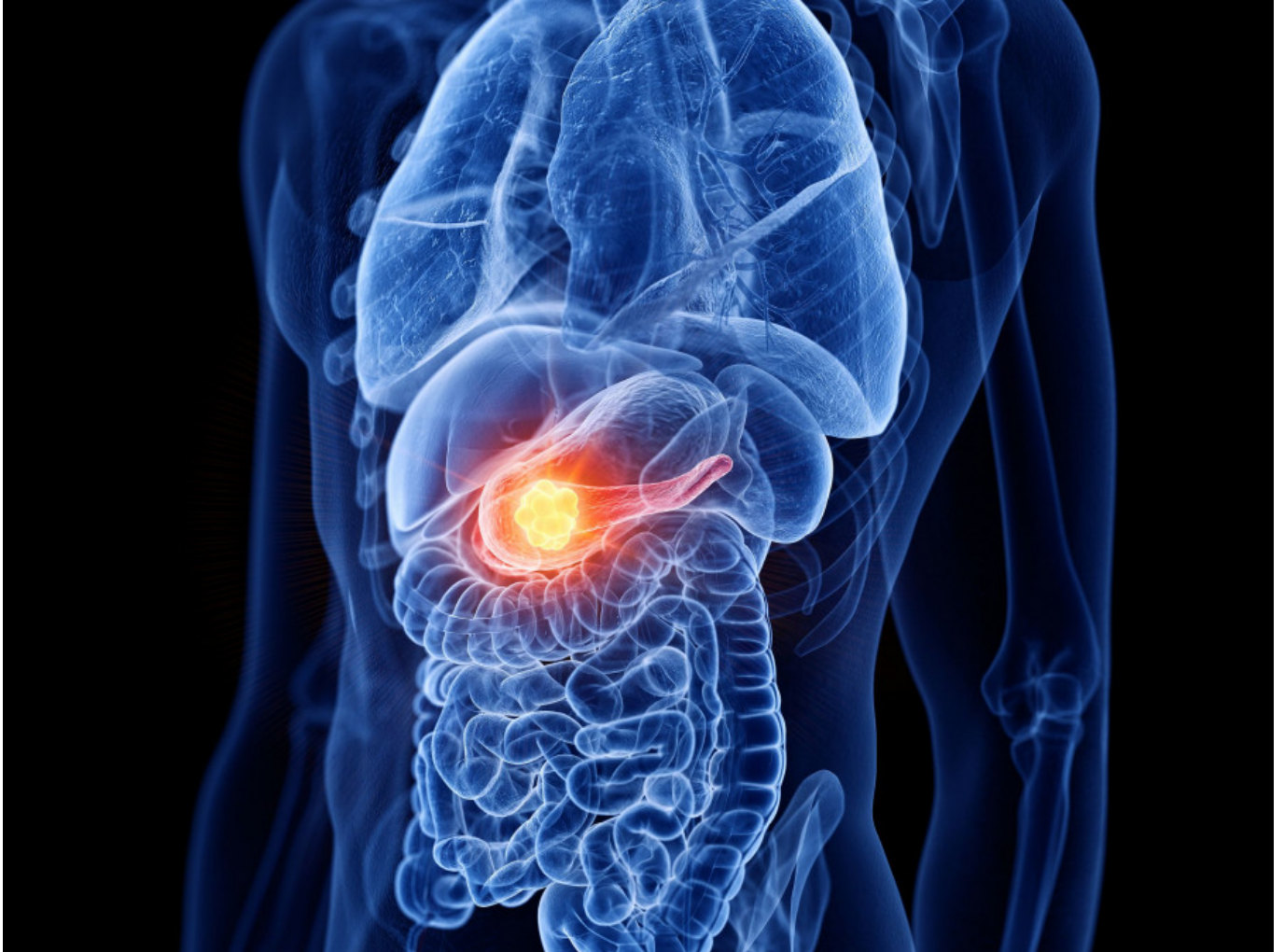


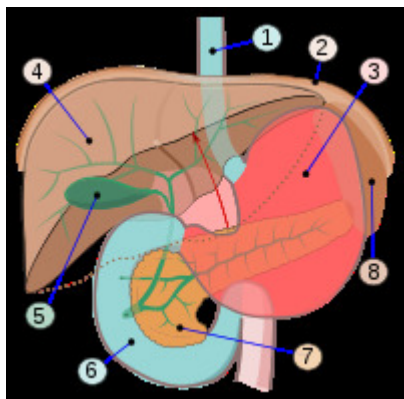
12 Οκτωβρίου 2022

Παγκρεατικός καρκίνος: Οι αιτίες της πιο «σκληρής» μορφής καρκίνου και οι διαθέσιμες Θεραπείες

[Επιστήμες, Τέχνες & Πολιτισμός / Υγεία και ιατρικά θέματα](#)



Το πάγκρεας είναι ένα σημαντικό όργανο του ανθρώπινου σώματος, που βρίσκεται πίσω από το στομάχι.



Βοηθάει τον οργανισμό να χρησιμοποιεί και να αποθηκεύει την ενέργεια της τροφής, παράγοντας ορμόνες που ελέγχουν τα επίπεδα σακχάρου και ένζυμα για τη διάσπαση της τροφής και την πέψη.

Ο παγκρεατικός καρκίνος εμφανίζεται όταν τα κύτταρα στο πάγκρεας πολλαπλασιάζονται ανεξέλεγκτα, δημιουργώντας έναν όγκο.

Είναι ο 12ος συνηθέστερος καρκίνος παγκοσμίως. Στην Ευρώπη, ο παγκρεατικός καρκίνος είναι ο έβδομος πιο συχνός καρκίνος και η τέταρτη αιτία θανάτου από καρκίνο.

Η αιτία εμφάνισης των περισσότερων περιπτώσεων παγκρεατικού καρκίνου είναι άγνωστη.

Υπάρχουν κάποιοι αναγνωρισμένοι παράγοντες κινδύνου, όμως απαιτείται περισσότερη έρευνα για να γίνει κατανοητή η άμεση συσχέτισή τους με τη νόσο.

Οι παράγοντες αυτοί είναι:

η ηλικία καθώς σε ποσοστό 90%, ο παγκρεατικός καρκίνος εμφανίζεται σε άτομα ηλικίας 55 ετών και άνω

το οικογενειακό ιστορικό

το κάπνισμα

το αλκοόλ

η παχυσαρκία

η αυξημένη πρόσληψη λιπαρών

η ύπαρξη διαβήτη ή χρόνιας παγκρεατίτιδας.

Ο παγκρεατικός καρκίνος προσβάλλει εξίσου τους άνδρες και τις γυναίκες.

Αν και ο καρκίνος του παγκρέατος και ειδικά το αδενοκαρκίνωμα των πόρων του παγκρέατος, είναι νόσος της μέσης και μεγάλης ηλικίας, τα τελευταία χρόνια όλο και νεότεροι άνθρωποι αντιμετωπίζουν την ασθένεια.

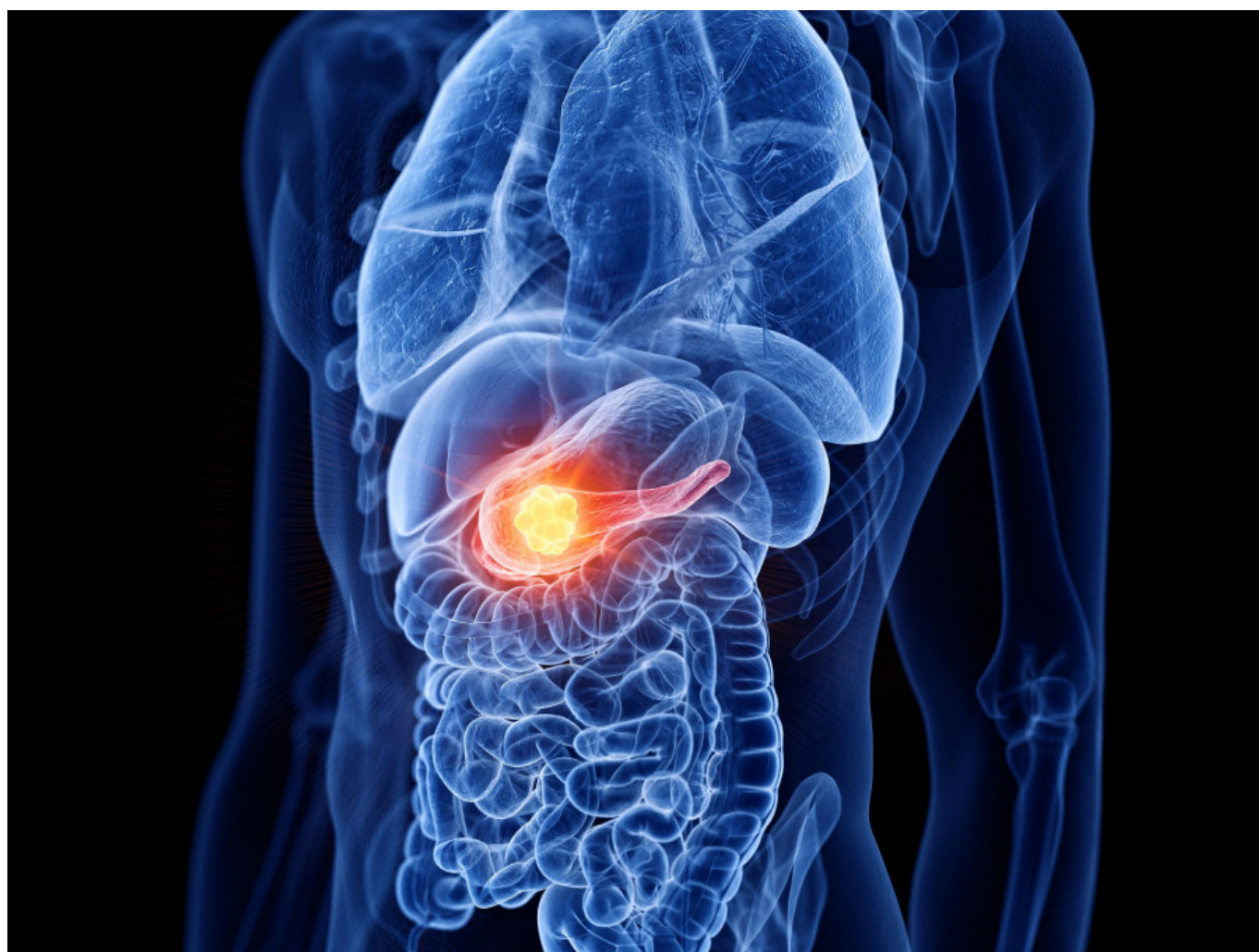
Η σοβαρότητα της νόσου

Μόνον το 15 - 20% των περιπτώσεων παγκρεατικού καρκίνου είναι εγχειρήσιμο τη στιγμή της διάγνωσης. Η καθυστερημένη διάγνωση αποτελεί την κύρια αιτία της αδυναμίας ίασης των ασθενών.

Ο καρκίνος του παγκρέατος έχει το χαμηλότερο ποσοστό επιβίωσης από όλους τους καρκίνους. Μόλις το 2-10% όσων διαγιγνώσκονται επιβιώνουν 5 χρόνια μετά τη διάγνωση.

Οι ασθενείς που προσβάλλονται από παγκρεατικό καρκίνο χάνουν το 98% του προσδόκιμου υγιούς ζωής τους τη στιγμή της διάγνωσης.

Λόγω της καθυστερημένης διάγνωσης, η συνολική μέση επιβίωση ενός ατόμου που έχει διαγνωστεί με μεταστατικό παγκρεατικό καρκίνο είναι 4 με 6 μήνες.



Συμπτώματα

Στα πρώιμα στάδια, ο παγκρεατικός καρκίνος μπορεί να είναι δύσκολο να ανιχνευθεί, καθώς δεν παρουσιάζει συνήθως συγκεκριμένα συμπτώματα, γεγονός που δυσχεραίνει την πρώιμη διάγνωση.

Καθώς ο καρκίνος αναπτύσσεται, τα συμπτώματα πιθανότατα αυξάνουν.

Τα συμπτώματα που εκδηλώνονται εξαρτώνται από πολλές παραμέτρους που συμπεριλαμβάνουν τον τύπο του παγκρεατικού καρκίνου, το πού εντοπίζεται και τις επιπτώσεις του στον οργανισμό.

Τα συνηθέστερα συμπτώματα του παγκρεατικού καρκίνου είναι:

ναυτία

ίκτερος

κατάθλιψη

πόννοι στην κοιλιακή χώρα και στη μέση της πλάτης

έναρξη διαβήτη μη σχετιζόμενου με αύξηση βάρους

εν τω βάθει φλεβική θρόμβωση

αλλαγές στις εντερικές συνήθειες: διάρροια /στεατόρροια

ανεξήγητη απώλεια βάρους

Οι διαθέσιμες θεραπευτικές επιλογές

Οι θεραπείες εξαρτώνται από το στάδιο του καρκίνου και το σημείο που εντοπίζεται ο όγκος.

Εάν ο όγκος είναι αρκετά μικρός, ο καρκίνος δεν έχει εξαπλωθεί και ο ασθενής είναι σε καλή φυσική κατάσταση και αρκετά υγιής, τότε προτείνεται χειρουργική επέμβαση και ολοκληρωτική αφαίρεση του όγκου.

Εάν ο όγκος είναι μη αφαιρέσιμος, δηλαδή ο καρκίνος είναι είτε πολύ προχωρημένος εντός και πέριξ του παγκρέατος είτε έχει εξαπλωθεί σε άλλα σημεία του σώματος, ο σκοπός της θεραπείας είναι ο έλεγχος των συμπτωμάτων και η καλύτερη δυνατή ποιότητα ζωής.

Η χημειοθεραπεία και συμπληρωματικά η ακτινοθεραπεία, μπορούν να χρησιμοποιηθούν για να συρρικνωθεί ο όγκος και να επιβραδυνθεί η ανάπτυξή του, αλλά καμία από τις επιλογές δεν θα επιφέρει ίαση του καρκίνου.

Υπάρχουν κάποιες νεότερες θεραπείες που στοχεύουν μόνον κάποια συγκεκριμένα χαρακτηριστικά των καρκινικών κυττάρων τα οποία αφορούν μόλις το 0,8% του συνόλου των παγκρεατικών καρκίνων.

Η έρευνα τα τελευταία χρόνια έχει στραφεί στο συνδυασμό χημειοθεραπείας και

νέων στοχευμένων θεραπειών όπως οι ανοσοθεραπείες, οι οποίες χρησιμοποιούνται με επιτυχία σε άλλους τύπους καρκίνου.

Έτσι, η χημειοθεραπεία παραμένει η κύρια θεραπευτική επιλογή για το μεγαλύτερο ποσοστό των ασθενών.

Πηγή: onmed.gr