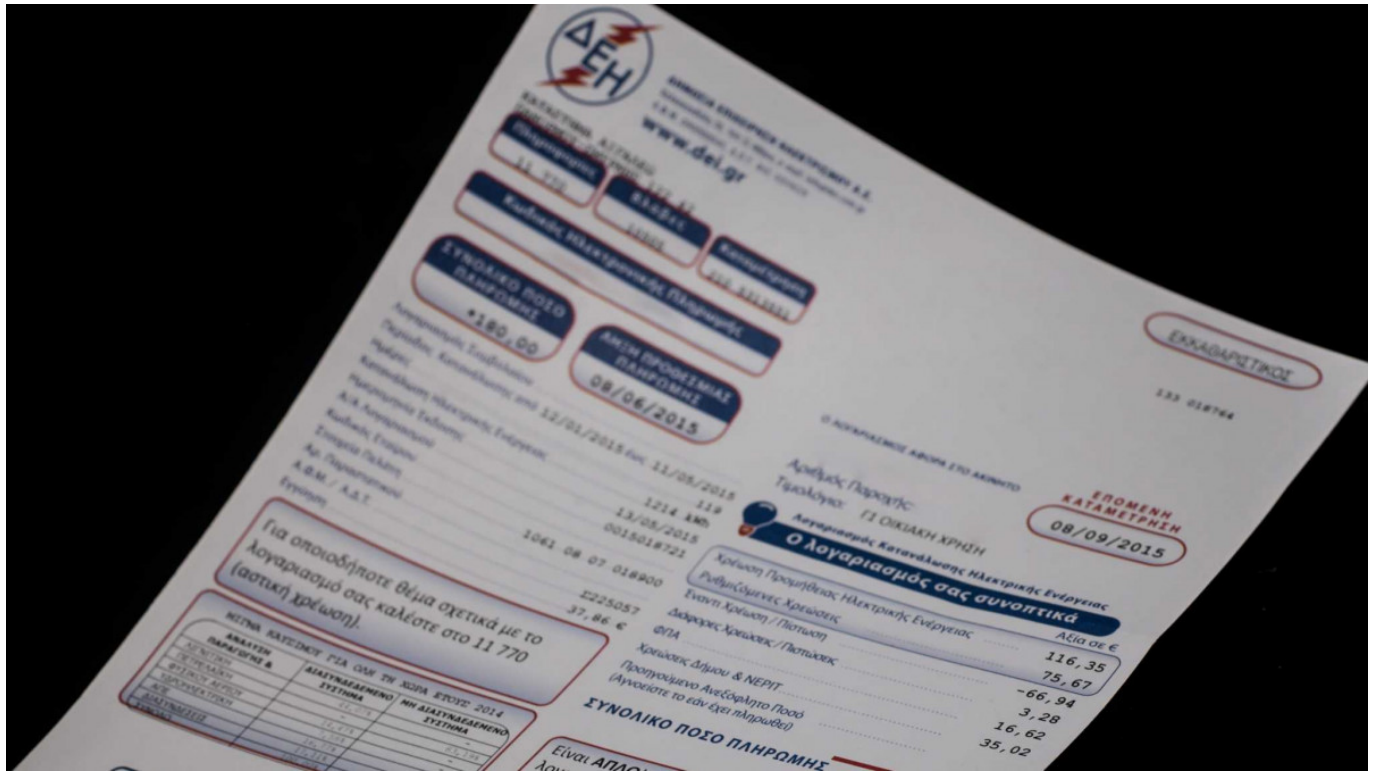
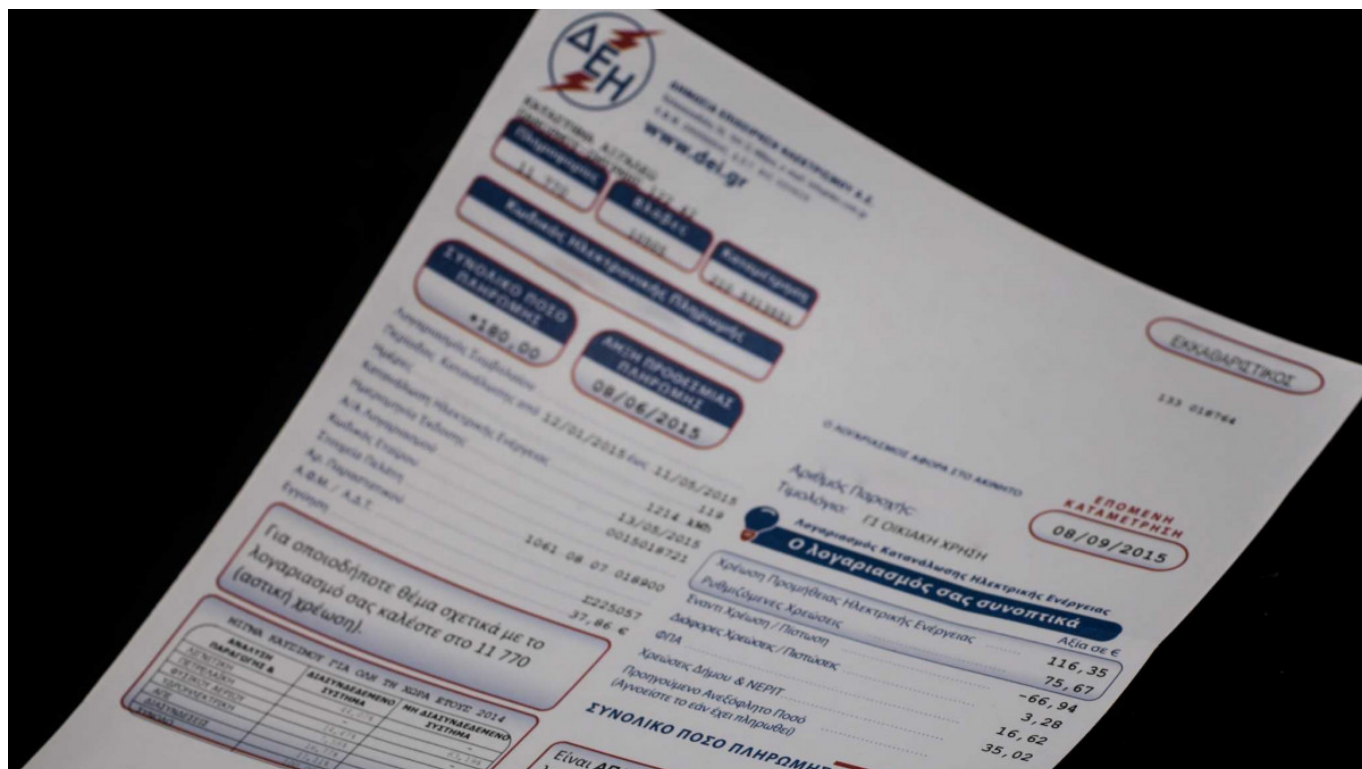


Δεν έχετε πάρει ακόμα «φουσκωμένο» λογαριασμό ρεύματος; Τι συμβαίνει και τι να ΚΑΝΕΤΕ

[Επιστήμες, Τέχνες & Πολιτισμός](#) / [Οικονομία & εξ-οικονομώ](#)



Αν δεν έχει εκδοθεί εκκαθαριστικός λογαριασμός για... 8 μήνες, οι καταναλώσεις μπορεί να έχουν φτάσει στις 3.000 κιλοβατώρες ή και παραπάνω και μόνο για την ρήτρα αναπροσαρμογής να ζητηθούν περισσότερα από 1.000 ευρώ.



Αν δεν έχετε αντιληφθεί υψηλές χρεώσεις στους λογαριασμούς ηλεκτρικής ενέργειας τους τελευταίους μήνες, δύο είναι τα ενδεχόμενα: Ή είστε από τους «τυχερούς» που πρόλαβαν να κλειδώσουν την χρέωση της ηλεκτρικής ενέργειας πριν από τον περασμένο Νοέμβριο, όταν ακόμη κόστιζε 9-10 λεπτά ανά κιλοβατώρα (σ.σ σήμερα η σταθερή χρέωση έχει ανέβει στα 24-35 λεπτά ανάλογα με την εταιρεία), ή δεν έχετε ακόμη παραλάβει εκκαθαριστικό λογαριασμό.

Στην δεύτερη περίπτωση, σας περιμένει μια εξαιρετικά δυσάρεστη έκπληξη, καθώς με την καταμέτρηση της κατανάλωσης θα αποτυπωθεί και όλη η επιβάρυνση από τη ρήτρα αναπροσαρμογής, η οποία ειδικά για τους πρώτους μήνες του 2022 έχει εκτιναχθεί ακόμη και στα 27-28 λεπτά ανά κιλοβατώρα. Τι σημαίνει αυτό;

Ότι αν δεν έχει εκδοθεί εκκαθαριστικός λογαριασμός για... 8 μήνες (σ.σ δεν είναι καθόλου δύσκολο να συμβεί, καθώς αρκεί να χάθηκε μια καταμέτρηση από τον αρμόδιο υπάλληλο του ΔΕΔΔΗΕ), οι καταναλώσεις μπορεί να έχουν φτάσει στις 3.000 κιλοβατώρες ή και παραπάνω και μόνο για την ρήτρα αναπροσαρμογής να ζητηθούν περισσότερα από 1.000 ευρώ.

Για τα όσα έχουν συμβεί μέχρι τώρα, οι καταναλωτές δεν μπορούν να κάνουν πολλά. Από εδώ και πέρα όμως, υπάρχει λύση τουλάχιστον στο να αντιμετωπιστεί το πρόβλημα συσσώρευσης μεγάλης κατανάλωσης ηλεκτρικής ενέργειας που δεν έχει αποτυπωθεί σε λογαριασμό. Αυτό που χρειάζεται είναι:

1. Πρώτον να βλέπετε μέσω του λογαριασμού ποια είναι η επόμενη ημέρα που

γίνεται η καταμέτρηση και να φροντίζετε να μην υπάρξει κάποιο... εμπόδιο στον αρμόδιο υπάλληλο (π.χ να είναι κλειδωμένη η πόρτα εισόδου ή να μην υπάρχει για κάποιο λόγο πρόσβαση στα ρολόγια).

2. Δεύτερον να ενημερώνεστε μέσω της εταιρείας ηλεκτρικής ενέργειας για το χρονικό διάστημα εντός του οποίου μπορείτε να δώσετε από μόνοι σας τις ενδείξεις του μετρητή. Η δήλωσή σας λαμβάνεται υπόψη ως αληθής, εκδίδεται ο εκκαθαριστικός λογαριασμός και στη συνέχεια γίνονται οι όποιες προσαρμογές με βάση την καταμέτρηση που θα κάνει ο υπάλληλος του ΔΕΔΔΗΕ, ο οποίος έχει και τον τελικό λόγο.

3. Τρίτον να προχωρήσετε σε αίτημα έκδοσης μηνιαίου λογαριασμού. Σε συνδυασμό και με την τακτική «αυτοκαταμέτρηση» της κατανάλωσης, θα αποφύγετε τη συσσώρευση εκκρεμοτήτων και η επιβάρυνση θα σπάει σε μηνιαίες δόσεις χωρίς να χρειάζεται να προστρέχετε στην εταιρεία ηλεκτρικής ενέργειας ζητώντας ρύθμιση.

Πηγή: [Money Review](#)