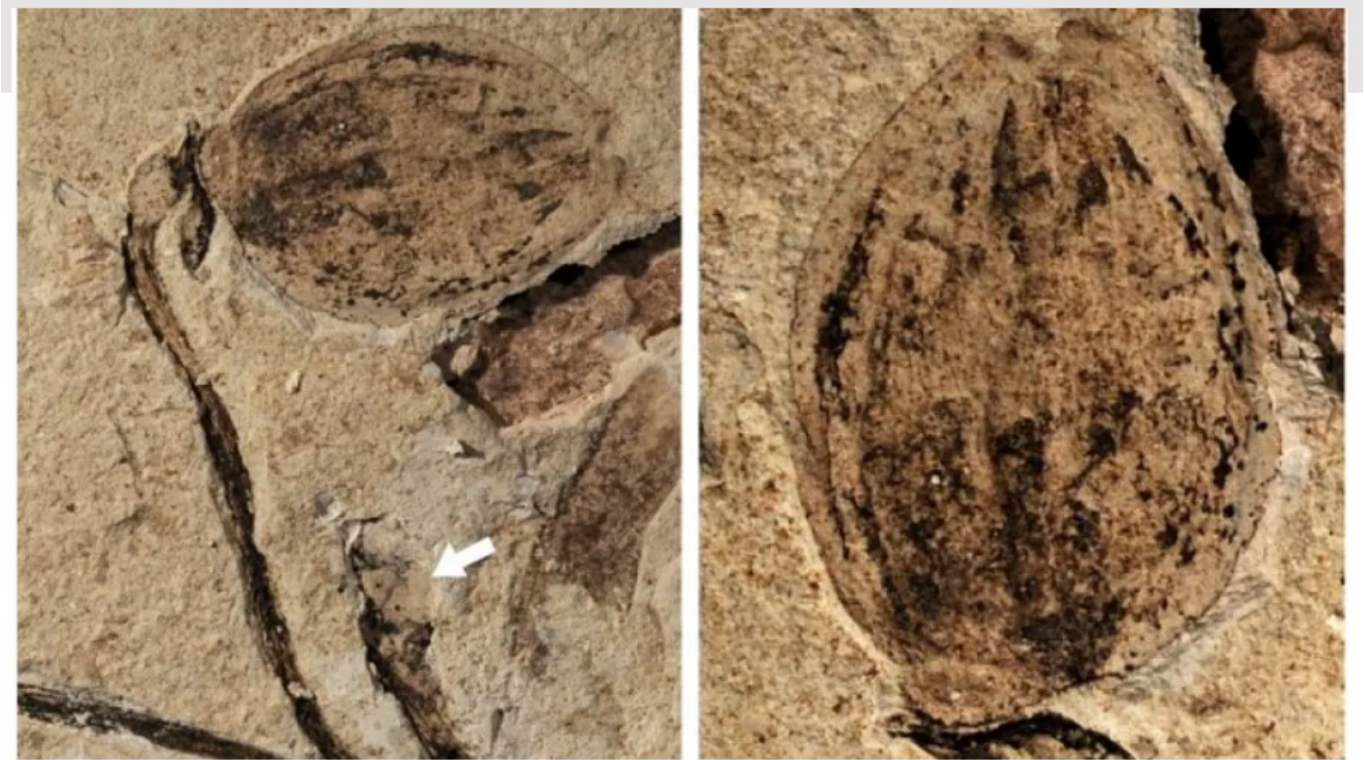
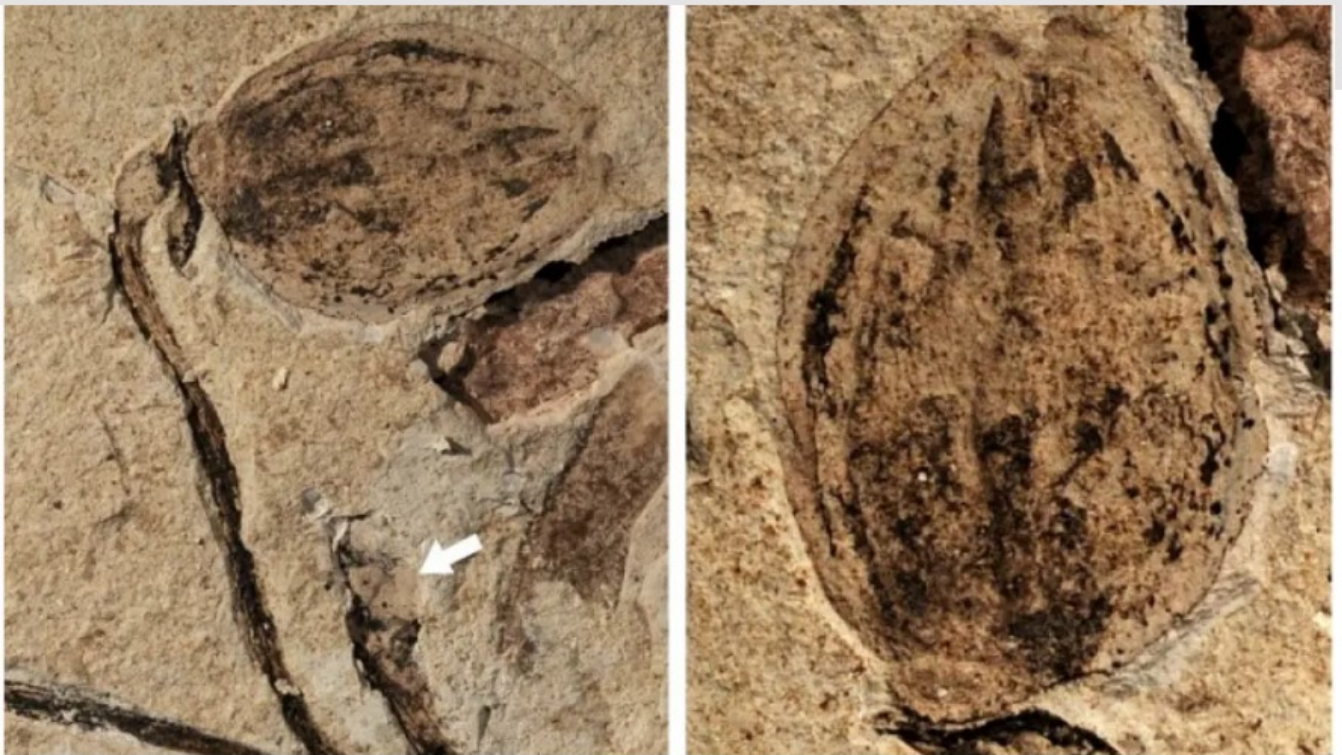


## **Ανακαλύφθηκε το αρχαιότερο στον κόσμο απολιθωμένο μπουμπούκι λουλουδιού ηλικίας 164 εκατ. ετών!**

[Επιστήμες, Τέχνες & Πολιτισμός / Ιστορία, Αρχαιολογία, Παλαιογραφία, Στρατιωτικά & Εθνικά θέματα](#)

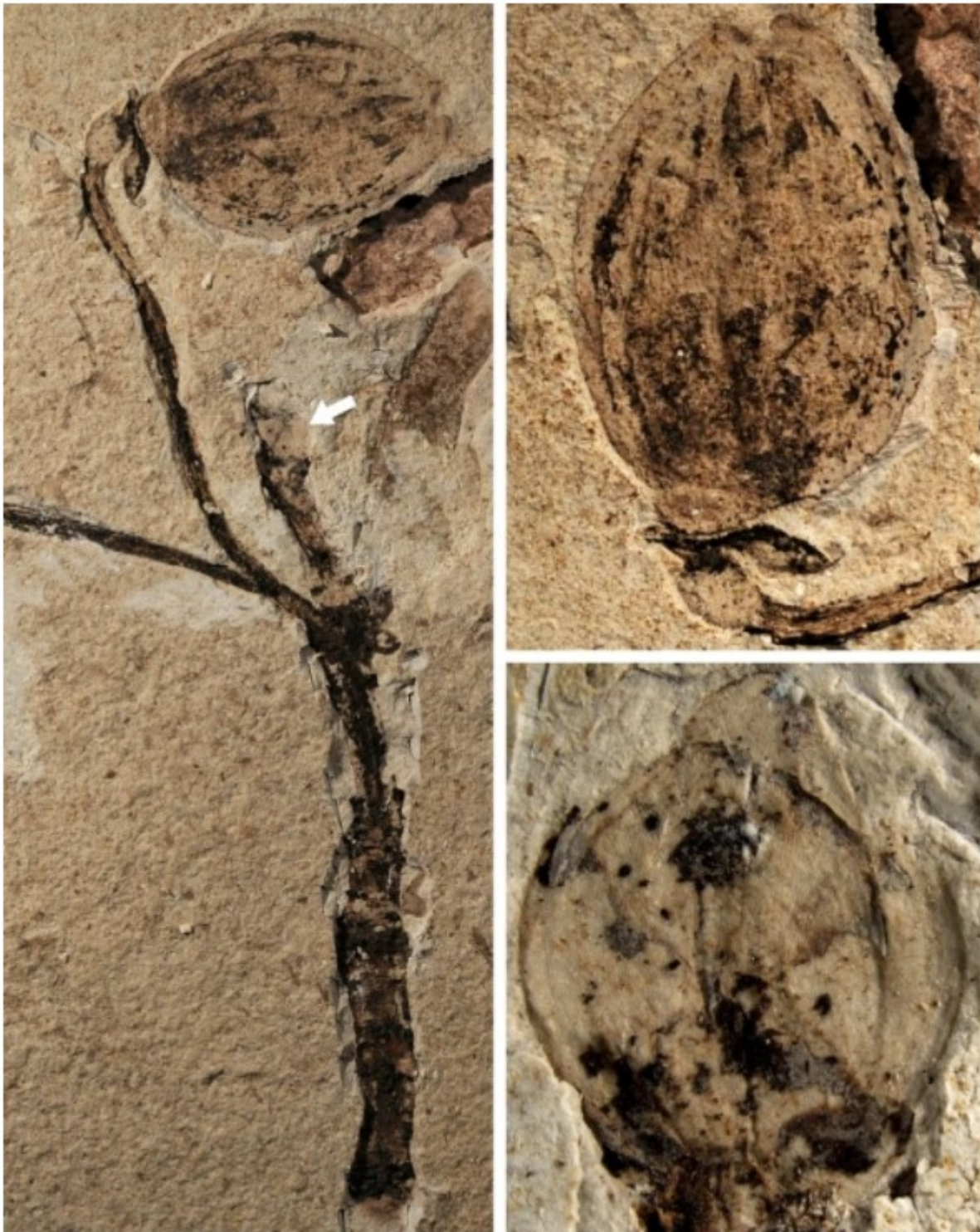


Η ανακάλυψη ρίχνει νέο φως στην εξέλιξη των ανθοφόρων φυτών, σπρώχνοντας αρκετά πιο πίσω στο παρελθόν την πρώτη εμφάνισή τους. Κινέζοι επιστήμονες ανακοίνωσαν ότι ανακάλυψαν στην περιοχή της κινεζικής Εσωτερικής Μογγολίας ένα απολίθωμα φυτού ηλικίας 164 εκατομμυρίων ετών, το οποίο περιλαμβάνει το αρχαιότερο στον κόσμο μπουμπούκι λουλουδιού.



Η ανακάλυψη ρίχνει νέο φως στην εξέλιξη των ανθοφόρων φυτών, σπρώχνοντας αρκετά πιο πίσω στο παρελθόν την πρώτη εμφάνισή τους, κάποια στιγμή στην Ιουρασική περίοδο, πριν 145 έως 201 εκατομμύρια χρόνια. Έως τώρα, με βάση τα υπάρχοντα απολιθώματα, η κυρίαρχη αντίληψη στην παλαιοβοτανική ήταν ότι τα φυτά με άνθη δεν εμφανίστηκαν νωρίτερα από την Κρητιδική περίοδο, πριν 66 έως 145 εκατομμύρια χρόνια.

Το απολίθωμα έχει μήκος 4,2 και πλάτος 2 εκατοστών. Περιέχει ένα κοτσάνι, ένα κλαδί με φύλλα, ένα βολβοειδές φρούτο και ένα μικροσκοπικό μπουμπούκι μεγέθους περίπου τριών τετραγωνικών χιλιοστών. Οι ερευνητές του Ινστιτούτου Γεωλογίας και Παλαιοντολογίας Ναντζίνγκ της Κινεζικής Ακαδημίας Επιστημών, οι οποίοι έκαναν τη σχετική δημοσίευση στο περιοδικό της Γεωλογικής Εταιρείας του Λονδίνου, βάπτισαν το φυτό *Florigerminis jurassica*.



Στη Γη υπάρχουν δύο βασικά είδη φυτών: αυτά με άνθη (αγγειόσπερμα) και εκείνα χωρίς άνθη (γυμνόσπερμα). Η ύπαρξη μπουμπουκιού και φρούτου στο νέο απολίθωμα αποτελεί σαφή ένδειξη ότι επρόκειτο για αγγειόσπερμο.

Το νέο απολίθωμα δεν είναι πάντως το αρχαιότερο δείγμα απολιθωμένου λουλουδιού, καθώς το 2018 είχαν ανακαλυφθεί επίσης στην Κίνα απολιθώματα λουλουδιών ενός φυτού του γένους *Nanjinganthus*, όμως άλλοι επιστήμονες είχαν

τότε εκφράσει αμφιβολίες κατά πόσο όντως επρόκειτο για κανονικά πλήρως εξελιγμένα άνθη. Τα λουλούδια είναι άκρως ευαίσθητα και συνεπώς δύσκολο να απολιθωθούν, πράγμα που καθιστά δύσκολο να διακριθούν με βεβαιότητα από άλλα σημεία ενός αρχαίου φυτού.

Όμως το νέο απολίθωμα, χωρίς αμφιβολία, περιέχει ένα μπουμπούκι λουλουδιού και ανήκει σε αγγειόσπερμο φυτό. Είναι πιθανό, σύμφωνα με τους Κινέζους επιστήμονες, ότι πολλά άλλα φυτά ήταν αγγειόσπερμα και ανθοφόρα κατά την Ιουρασική περίοδο, αλλά προς το παρόν δεν έχουν βρεθεί απολιθώματά τους. Πάντως τα αγγειόσπερμα με τα άνθη τους θα ήταν πολύ ασυνήθιστα στην Ιουρασική περίοδο και γεωγραφικά απομονωμένα, συγκριτικά με τα πολύ πιο εξαπλωμένα γυμνόσπερμα.

Πηγή: ΑΠΕ-ΜΠΕ