

19 Ιανουαρίου 2022

Κορωνοϊός - Πώς με ένα εξάρτημα οι μάσκες γίνονται «έξυπνες»

[Θέατρο, Κινηματογράφος, Ντοκυμανταίρ, TV και Διαδίκτυο / Πολυμέσα - Multimedia / Υγεία και ιατρικά θέματα](#)



Ο κορωνοϊός επιμένει να «πολιορκεί» τον πλανήτη, με αποτέλεσμα οι επιστήμονες να επιδιώκουν τη βελτιστοποίηση των масκών που μας προστατεύουν.



Επιστήμονες μπορούν πλέον να μεταμορφώσουν κάθε μάσκα σε «έξυπνη» μετά την ενσωμάτωση σε αυτή ενός μικρού αισθητήρα και έτσι την καθιστούν ένα φορητό ιατρικό κέντρο ελέγχου της υγείας του χρήστη της.

Πιο συγκεκριμένα, ερευνητές του Πανεπιστημίου Northwestern δημιούργησαν μια μάσκα που φαινομενικά μοιάζει με μια κοινή μάσκα προστασίας από τον κοροναϊό. Όμως η FaceBit όπως ονομάζεται αυτή η μάσκα έχει ενσωματωμένο ένα μικρό αισθητήρα. Έτσι η μάσκα εκτός από το να παρεμποδίζει τον ιό να εισέλθει στον οργανισμό του χρήστη της παρακολουθεί τον καρδιακό του ρυθμό, την αναπνευστική του λειτουργία, καταγράφει το πόση ώρα τη φοράει ενώ μπορεί να διαπιστώνει αν έχει υπάρξει κάποια φθορά (κάποια μικρή τρύπα κλπ.) καθιστώντας την επικίνδυνη.

Τσεκάρει ακόμα και την κόουραση ή τη συναισθηματική κατάσταση του χρήστη

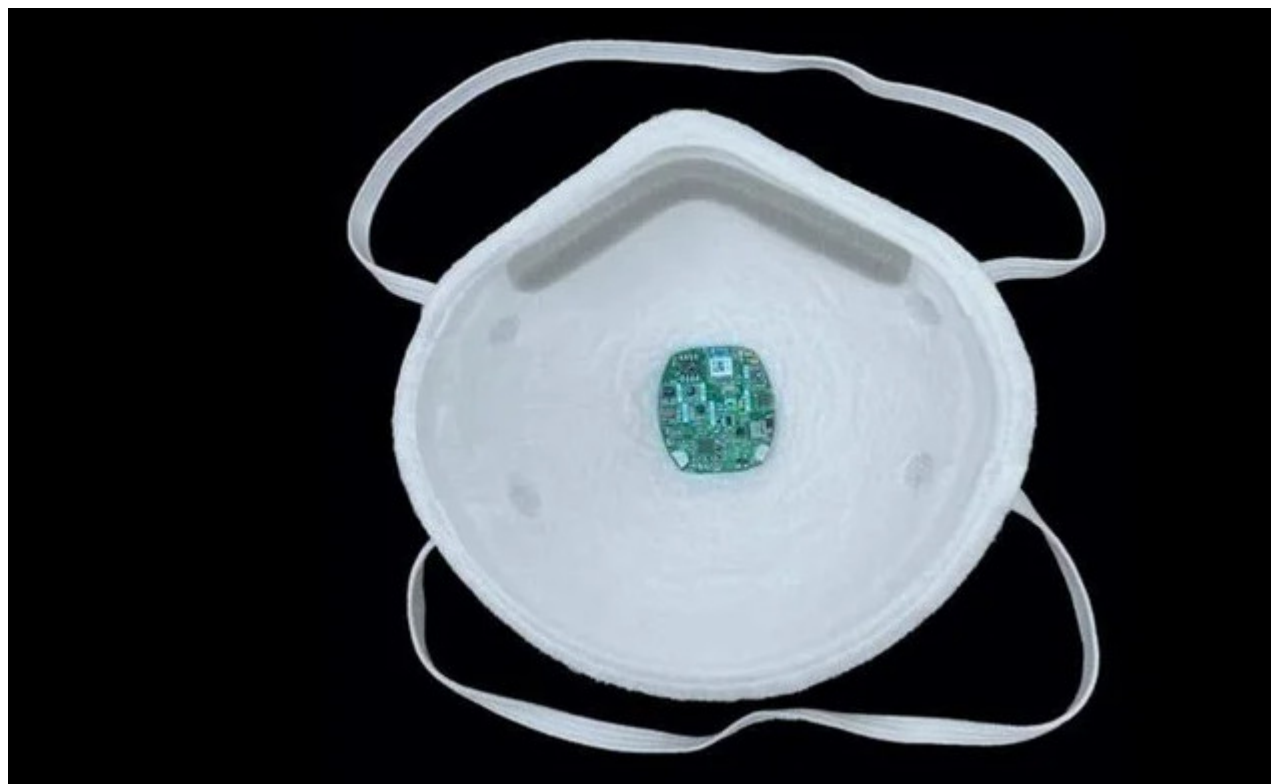
Σύμφωνα με τους δημιουργούς της, η μάσκα αυτή μπορεί επίσης να κάνει αναλύσεις για το επίπεδο της κόουρασης του χρήστη ακόμη και για την συναισθηματική του κατάσταση. Όλα τα δεδομένα μεταδίδονται σε πραγματικό χρόνο στο κινητό τηλέφωνο του χρήστη της μάσκας για να έχει άμεση γνώση της κατάστασης του. Επιπλέον σε περίπτωση που ο αισθητήρας εντοπίσει κάποιο

πρόβλημα, όπως κάποια καρδιακή αρρυθμία ή κάποια φθορά στην μάσκα ειδοποιεί αμέσως τον χρήστη μέσω της εφαρμογής.

Πώς φορτίζει ο αισθητήρας

Ο αισθητήρας λειτουργεί με μια μικροσκοπική επαναφορτιζόμενη μπαταρία που φορτίζεται από την αναπνοή του χρήστη. Μπορεί επίσης να φορτίζεται από το ηλιακό φως και τη θερμότητα στο περιβάλλον που βρίσκεται.

Μάλιστα, με μια φόρτιση μπορεί να λειτουργεί για χρονικό διάστημα έντεκα ημερών. Η μάσκα βρίσκεται αυτή τη στιγμή στη φάση των δοκιμών με εθελοντές που τη φορούν και στη συνέχεια θα περάσει από κλινικές δοκιμές για να περάσει όλα τα απαραίτητα τεστ και να πάρει έγκριση να βγει στο εμπόριο.



Το στοιχείο που κάνει τη διαφορά

Το εντυπωσιακό στοιχείο είναι ότι με την ενσωμάτωση του αισθητήρα «έξυπνη» μπορεί να γίνει κάθε μάσκα είτε είναι KN95, είτε υφασμάτινη είτε χειρουργική.

Πηγή: tanea.gr