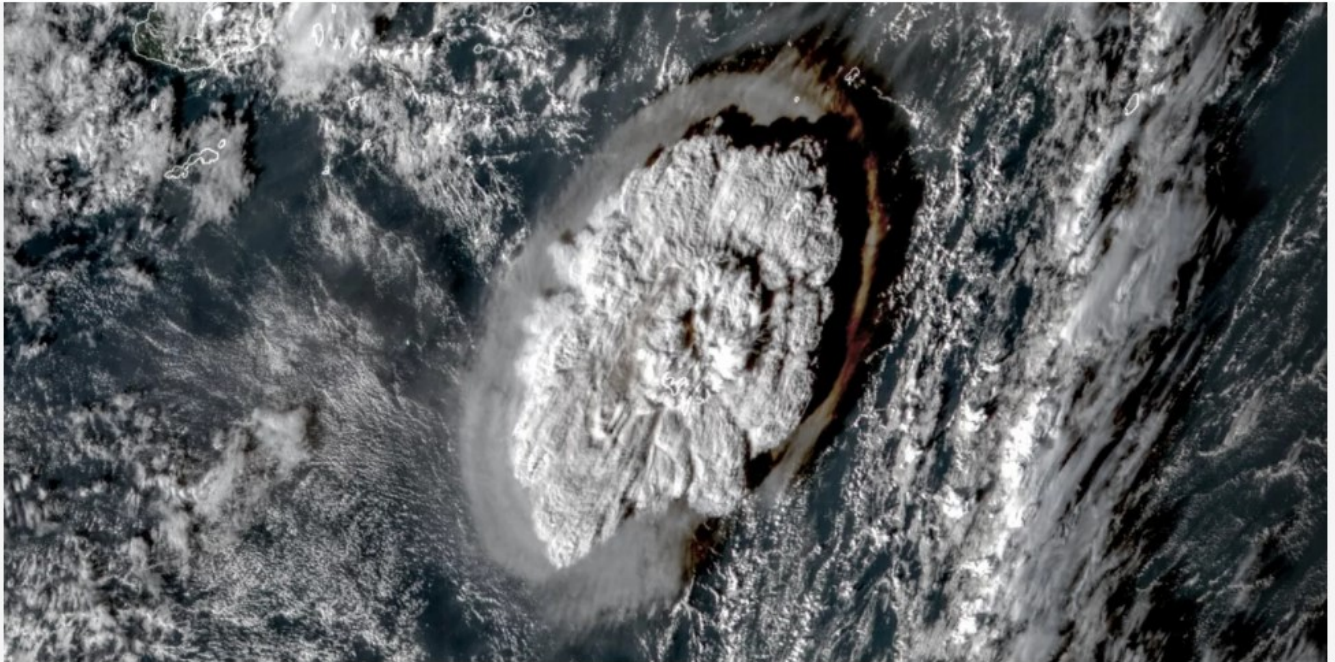


Απίστευτες εικόνες: Εκρηξη υποθαλάσσιου ηφαιστείου στην Τόνγκα -Τσουνάμι χτυπά τα παράλια [εικόνες & βίντεο]

[Επιστήμες, Τέχνες & Πολιτισμός / Οικολογία & Κλιματική Κρίση, Αρχιτεκτονική & Περιβάλλον \(χλωρίδα-πανίδα\)](#)



Η συγκλονιστική έκρηξη του ηφαιστείου στην Τόνγκα/Φωτογραφία: Twitter

Προειδοποίηση για τσουνάμι εξέδωσε η Μετεωρολογική Υπηρεσία της Τόνγκα καθώς εξερράγη το ηφαίστειο Hunga-Tonga-Hunga-Ha'apai .

Τοπικά βίντεο δείχνουν κύματα να βγαίνουν στις ακτές και στάχτη από την έκρηξη του ηφαιστείου, να δημιουργούν ένα σκοτεινό και απόκοσμο τοπίο στο κύριο νησί Tongatapu.

A tsunami warning is now in force for all of Tonga following this evening's [#underwater](#) violent [#volcano](#) eruption.

Please [#StaySafe](#).Folded hands[#Tsunami](#) [#Tonga](#) [#Oceania](#)
pic.twitter.com/h83Xkfit80

— Chaudhary Parvez (@ChaudharyParvez) [January 15, 2022](#)

Το ηφαίστειο ήταν ενεργό από τις 20 Δεκεμβρίου, αλλά κηρύχθηκε αδρανές στις 11 Ιανουαρίου. Σύμφωνα με την New Zealand Herald, τα κύματα έχουν ήδη

διαλύσει σπίτια, ιδιοκτησίες και μία εκκλησία.

Mannnn my heart hurts for my people rn pic.twitter.com/QjzW5f1uAy

— Aki [REDACTED] (@ahkee_fina) [January 15, 2022](#)

Another angle, bottom right. pic.twitter.com/qqdYtiy6ts

— Doge (@IntelDoge) [January 15, 2022](#)

Can literally hear the volcano eruption, sounds pretty violent.
pic.twitter.com/gX6z2ISJWf

— Dr Faka'iloatonga Taumoefolau (@sakakimoana) [January 15, 2022](#)

Can literally hear the volcano eruption, sounds pretty violent.
pic.twitter.com/gX6z2ISJWf

— Dr Faka'iloatonga Taumoefolau (@sakakimoana) [January 15, 2022](#)

Stay safe everyone pic.twitter.com/OhrrxJmXAW

— Dr Faka'iloatonga Taumoefolau (@sakakimoana) [January 15, 2022](#)

Η Μέρε Ταούφα είπε ότι βρισκόταν μέσα στο σπίτι της με την οικογένειά της και ετοιμαζόταν για το δείπνο όταν άκουσαν και ένωσαν την έκρηξη λίγο μετά τις 7 το απόγευμα. «Ήταν τεράστια, το έδαφος σείστηκε, το σπίτι μας έτρεμε. Ήρθε σε κύματα, ο μικρότερος αδερφός μου νόμιζε ότι έσκαγαν βόμβες κάπου κοντά μας».

The shock wave generated by the recent eruption of Hunga Tonga [#volcano](#) is even visible on satellite imagery. Unbelievable.
pic.twitter.com/5Hih2mPePs

— CyanideCN (@CyanideCN_) [January 15, 2022](#)

Και συνέχισε: «Η πρώτη μου αντίδραση ήταν να κρυφτούμε κάτω από το τραπέζι. Άρπαξα τη μικρή μου αδερφή και φώναξα στους γονείς μου και στους υπόλοιπους να κάνουν το ίδιο». Όπως είπε λίγο αργότερα, το σπίτι γέμισε με νερό.

Jan. 13, 2022, NOAA's GOES West satellite captured another explosive eruption of the Hunga Tonga-Hunga Ha'apai volcano, located in the South Pacific Kingdom of Tonga. pic.twitter.com/rctTGip62o

— WLNX News (@WLNXNews) [January 15, 2022](#)

Είδε επίσης τους τοίχους του σπιτιού ενός από τους γείτονές τους να καταρρέουν, από το δικό τους παράθυρο. «Ακούγαμε μόνο κραυγές από παντού, άνθρωποι που φώναζαν για να ανέβουν όλοι σε ψηλότερα σημεία».

So my dads from Eua and this is where the wharf is out front and luckily my dad lives right up on the hill just behind all of these guys . Man honestly watching this vid its so sad ☹️ prayers for Tonga [#Tonga](#) ☹️☹️ pic.twitter.com/PkFMejLIIP

— Big Poppa (@Biggieology) [January 15, 2022](#)

Το τσουνάμι χτυπά και την Αμερικανική Σαμόα

Κύματα τσουνάμι ύψους περίπου μισού μέτρου παρατηρήθηκαν σε μετρητές που βρίσκονται στο επίπεδο της θάλασσας στην πρωτεύουσα της Αμερικανικής Σαμόας ύστερα από δραστηριότητα ηφαιστείου στην Τόνγκα, όπως ανακοίνωσε το αμερικανικό κέντρο έγκαιρης προειδοποίησης για τσουνάμι στον Ειρηνικό.

A tsunami [#warning](#) is now in force for all of Tonga following this evening's [#underwater](#) violent [#volcano](#) eruption.

Please [#evacuate](#) to higher ground immediately". [#StaySafe](#).- Praying for everyone.[#Tsunami](#) [#Tonga](#) [#Oceania](#) pic.twitter.com/srnwCFedCS

— Chaudhary Parvez (@ChaudharyParvez) [January 15, 2022](#)

Η απειλή για τσουνάμι συνεχίζεται και οι διακυμάνσεις στο επίπεδο της θάλασσας καθώς και ισχυρά θαλάσσια ρεύματα δημιουργούν κινδύνους κατά μήκος παράκτιων περιοχών, ανέφερε σε ανακοίνωσή του το κέντρο.

Tonga'nın başkenti Nuku'alofa'nın 65 km kuzeyinde yer alan Hunga Ha'apai Adasındaki yanardağda meydana gelen patlamanın ardından tsunami...

Görüntünün başındaki dayının ne yapmaya çalıştığını bilmiyorum.
pic.twitter.com/0VgLvRRid

— CorrespondentTR (@TrCorrespondent) [January 15, 2022](#)

Στη Νέα Ζηλανδία, οι αξιωματούχοι προειδοποίησαν για αύξηση της στάθμης της θάλασσας λόγω της έκρηξης του ηφαιστείου στην Τόνγκα. Η εθνική επιτροπή διαχείρισης εκτάκτων καταστάσεων προειδοποίησε ότι σε ορισμένα τμήματα της Νέας Ζηλανδίας μπορεί να καταγραφούν ισχυρά και ασυνήθιστα ρεύματα καθώς και απρόβλεπτα κύματα στις ακτές.

Πηγή: iefimerida.gr