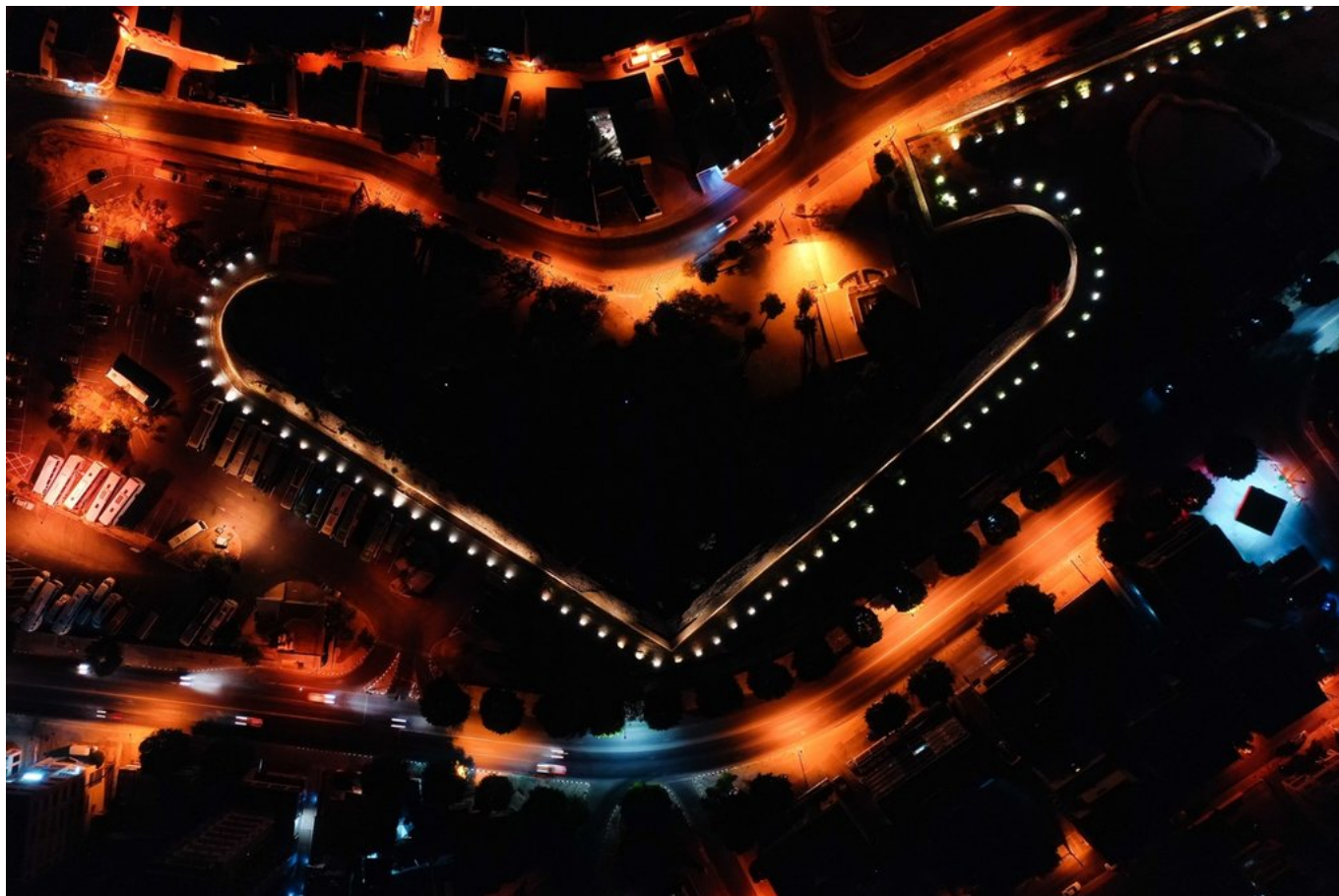


Δέκα εντυπωσιακές νυχτερινές αεροφωτογραφίες της (φωτισμένης πλέον) Λευκωσίας

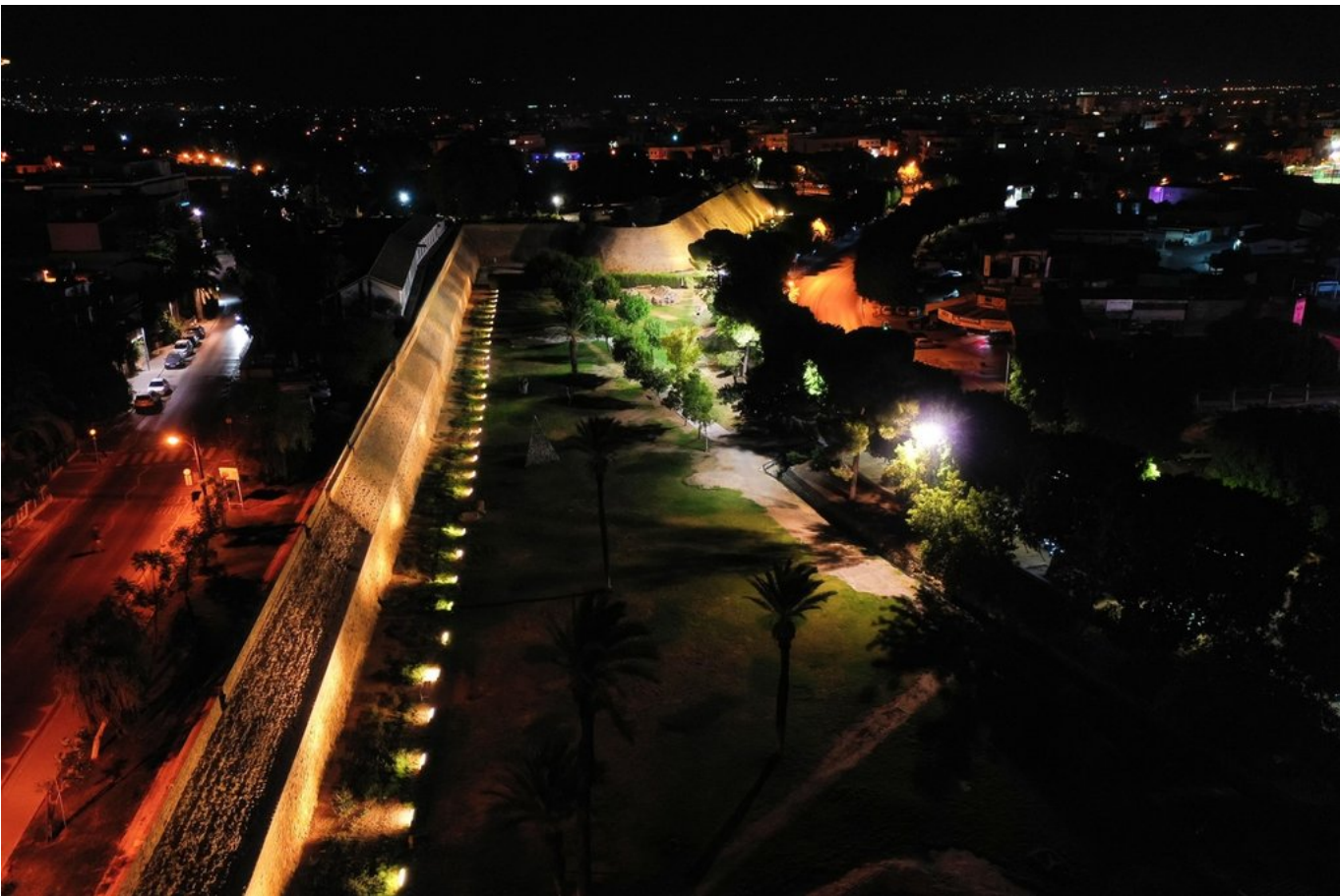
[Επιστήμες, Τέχνες & Πολιτισμός / Κοινωνιολογικά \(κοινωνική πρόνοια & οικογενειακά θέματα\)](#)



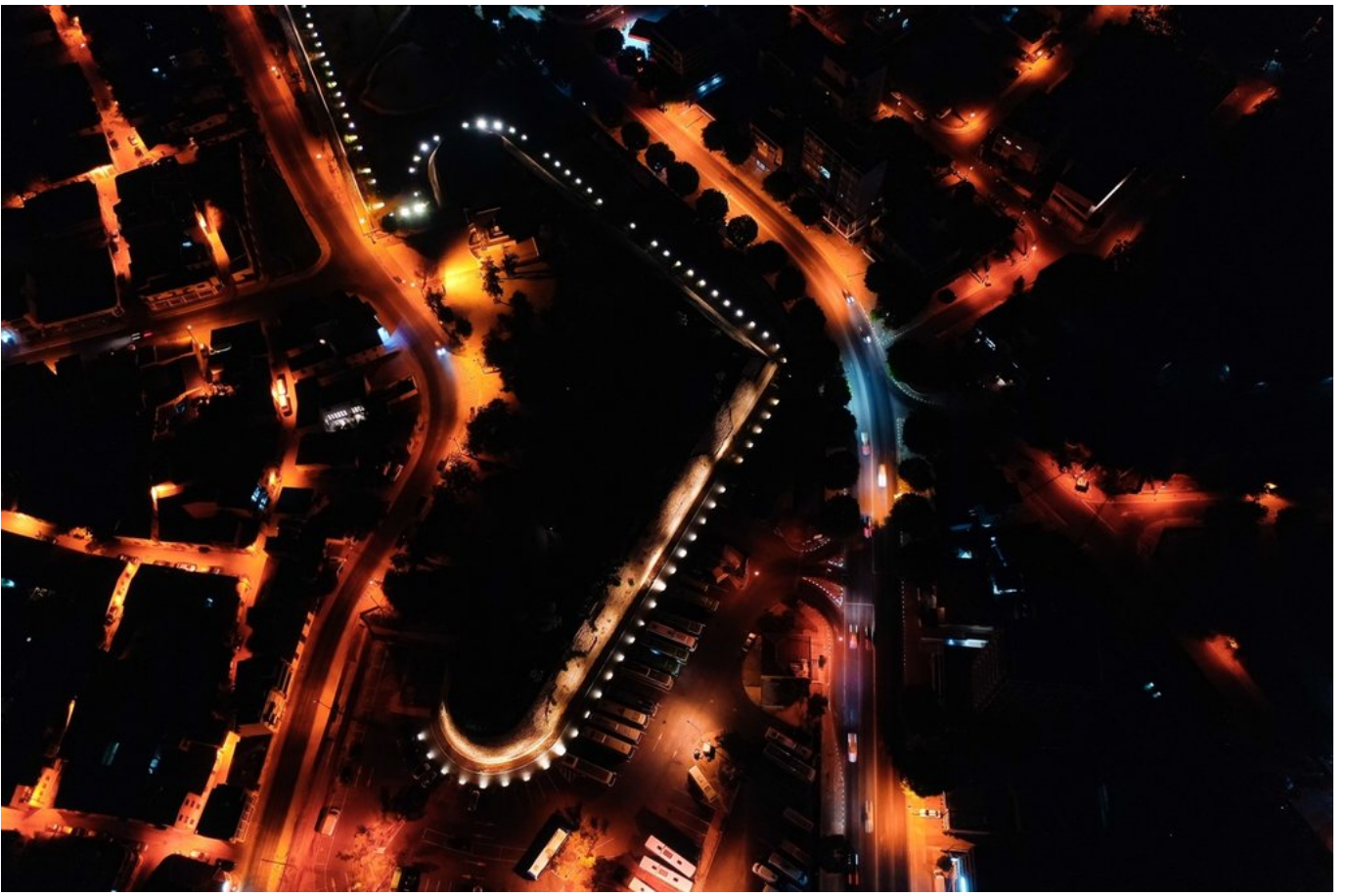
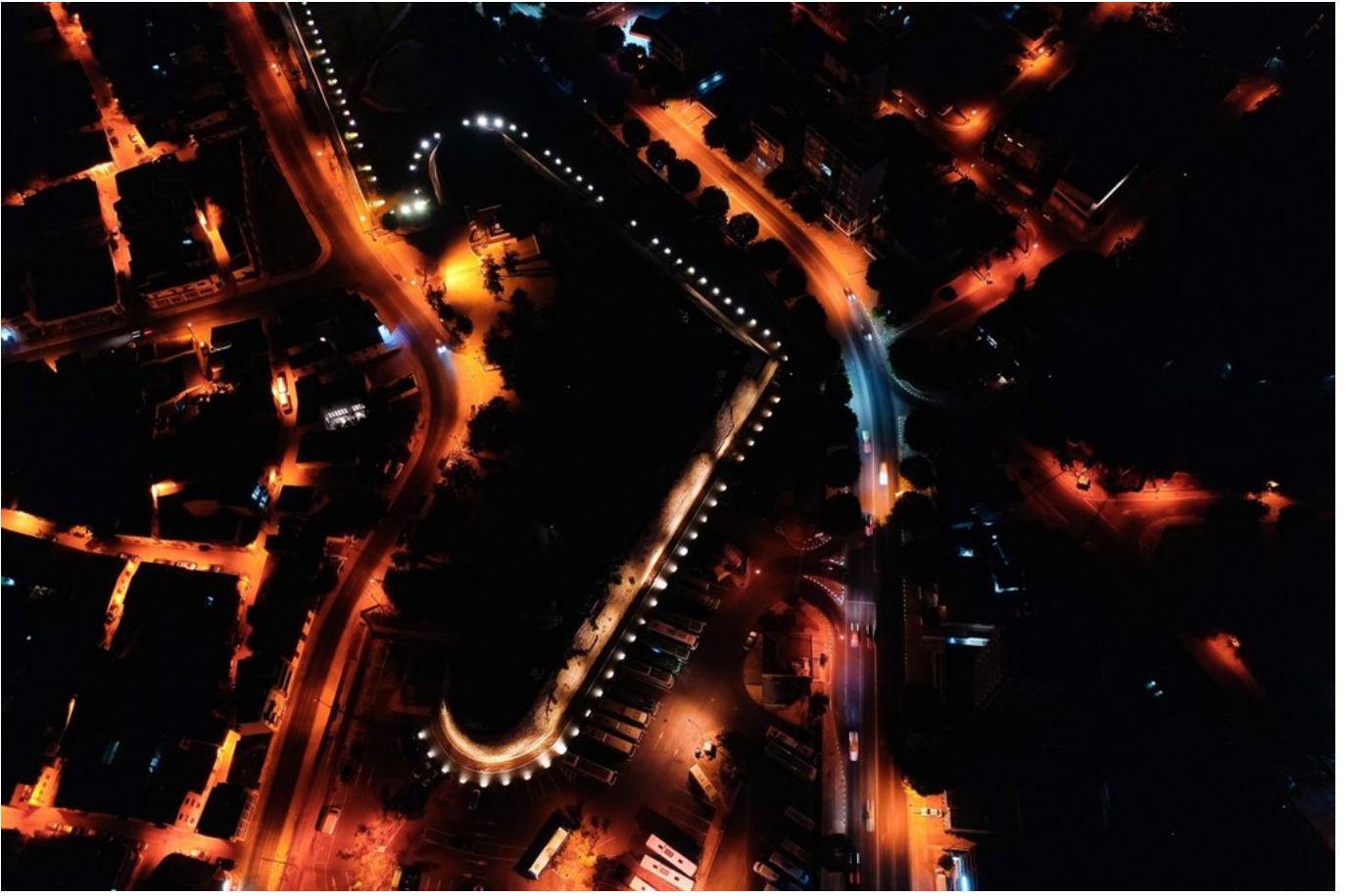
Τα μεσαιωνικά ενετικά τείχη «λουσμένα» στο φως του νέου, σύγχρονου φωτισμού.

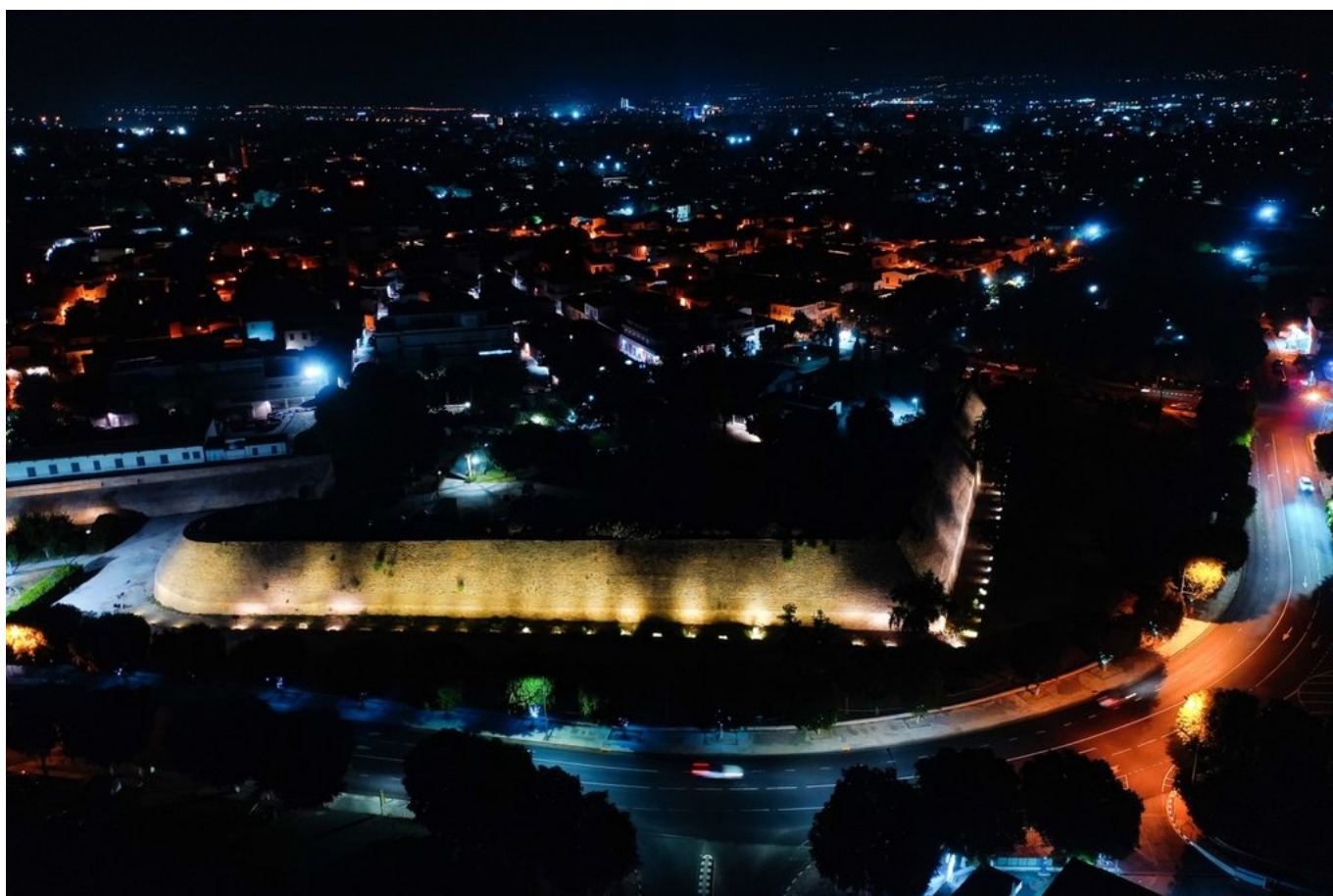
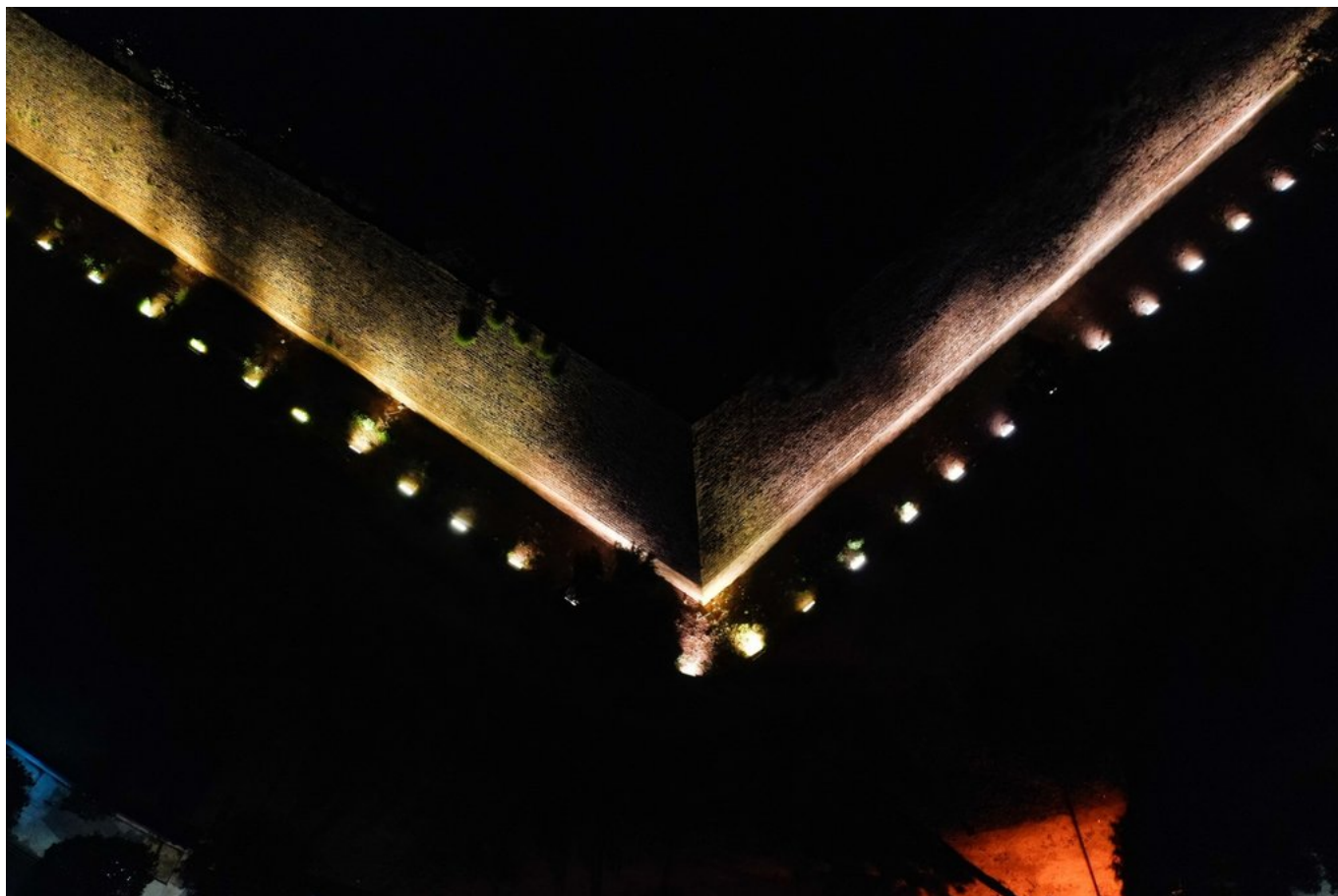
Τη Δευτέρα 12 Ιουλίου, ο Δήμος , με ανάρτηση του στα μέσα κοινωνικής δικτύωσης, δημοσίευσε νυχτερινές αεροφωτογραφίες της πρωτεύουσας. Ο νέος σύγχρονος φωτισμός, η εγκατάσταση του οποίου ολοκληρώθηκε πρόσφατα, αναδεικνύει την καρδιά της πόλης και προσφέρει ένα άκρως εντυπωσιακό οπτικό αποτέλεσμα.











Σύμφωνα με τον Δήμο Λευκωσίας «ο νέος φωτισμός καλύπτει την απόσταση από

την τάφο της Πύλης Αμμοχώστου μέχρι την τάφο Κωσταντζα».

Πηγή: city.sigmalive.com