

7 Μαΐου 2021

## **Ο καρκίνος ήταν μια από τις κυρίαρχες ασθένειες που έπλητταν τον κόσμο στον Μεσαίωνα**

[Επιστήμες, Τέχνες & Πολιτισμός / Ιστορία, Αρχαιολογία, Παλαιογραφία, Στρατιωτικά & Εθνικά θέματα / Υγεία και ιατρικά θέματα](#)



Σύμφωνα με στοιχεία που προέκυψαν από νέα αρχαιολογική ανάλυση.

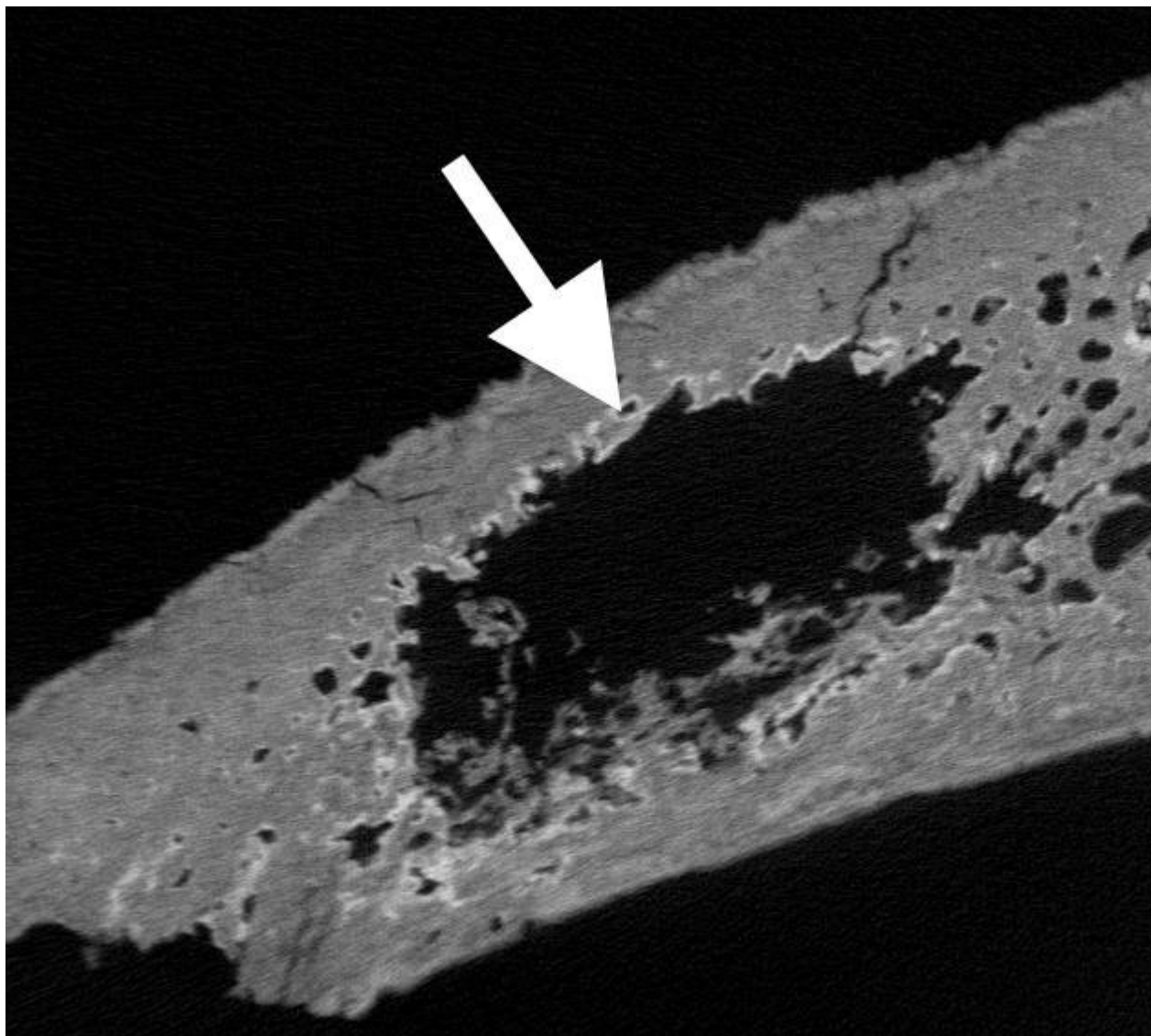


«Έως τώρα θεωρούσαμε πως η σημαντικότερη αιτία θανάτου στους ανθρώπους του Μεσαίωνα ήταν οι μεταδοτικές ασθένειες, όπως η δυσεντερία και η βουβωνική πανώλη, μαζί με τον υποσιτισμό και τους τραυματισμούς λόγω ατυχημάτων ή πολέμου. Τώρα πρέπει να προσθέσουμε τον καρκίνο στις κυρίαρχες ασθένειες που έπλητταν τον κόσμο στο Μεσαίωνα», αναφέρει η αρχαιολόγος του Cambridge University, Jenna Dittmar.





Η τοποθέτηση αυτή, προήλθε μετά από μια νέα αρχαιολογική ανάλυση που πραγματοποιήθηκε στη Βρετανία. Ερευνητές ανέλυσαν με ακτινογραφίες, 143 σκελετούς από τη μεσαιωνική περίοδο σε έξι νεκροταφεία κοντά στο Cambridge. Τα αποτελέσματα αποδεικνύουν ότι οι περιπτώσεις καρκίνου μεταξύ 6ου και 16ου αιώνα ήταν στο 1/4 από αυτές που έχουμε σήμερα. Είναι επίσης 10 φορές υψηλότερες από προηγούμενες εκτιμήσεις οι οποίες ήθελαν τους θανάτους από καρκίνο να είναι λιγότεροι από 1%.



Αξίζει να σημειωθεί ότι όλες οι προηγούμενες αναλύσεις σκελετών στη Βρετανία κοιτούσαν μόνο το εξωτερικό του οστού, σε αντίθεση με τη νέα έρευνα, η οποία έψαξε και για μεταστάσεις μέσα στο κόκκαλο. Σε μία περίπτωση μάλιστα βρέθηκαν σημάδια σε ολόκληρο τον σκελετό, ενδεικτικό για καρκίνο του αίματος. Βάσει στατιστικής ανάλυσης, οι ερευνητές πιστεύουν πως οι περιπτώσεις θανάτου λόγω καρκίνου στη Βρετανία στο Μεσαίωνα ήταν ανάμεσα στο 9% και 14%.

Ωστόσο, λόγω του μικρού δείγματος της έρευνας, θα χρειαστούν πολλές περισσότερες αναλύσεις, με ακτινογραφίες σκελετών από διαφορετικές περιοχές και περιόδους, για να διαπιστωθεί πόσο κοινός ήταν ο καρκίνος και να γίνει κατανοητό πόσο έχει αυξηθεί αλλά και πού οφείλεται η αύξηση αυτή. Ενδεικτικά να αναφερθεί ότι στη σύγχρονη Βρετανία ο καρκίνος ευθύνεται για το 50% των περιπτώσεων θανάτου.

**Πηγή:** unboxholics, [city.sigmalive.com](http://city.sigmalive.com)