

3 Μαΐου 2021

Μούμια εγκύου αποκαλύφθηκε για πρώτη φορά στα χρονικά

[Επιστήμες, Τέχνες & Πολιτισμός / Ιστορία, Αρχαιολογία, Παλαιογραφία, Στρατιωτικά & Εθνικά θέματα](#)



Ομάδα Πολωνών επιστημόνων αποκάλυψε τη μόνη γνωστή περίπτωση μίας αιγυπτιακής μούμιας εγκύου.



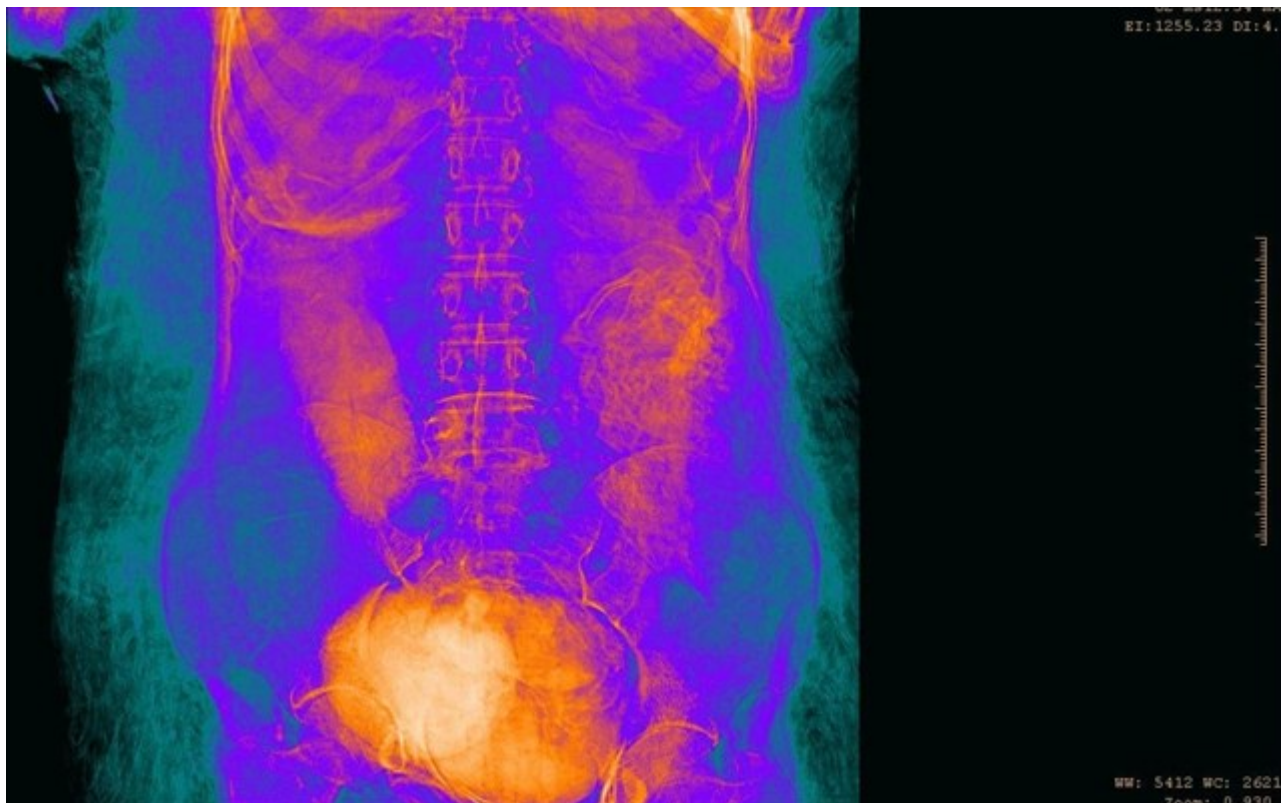
Η ανακάλυψη των ερευνητών του Warsaw Mummy Project δημοσιεύθηκε στο Journal of Archaeological Science την Μεγάλη Τρίτη. Το ερευνητικό πρόγραμμα ξεκίνησε το 2015 και με τη χρήση τεχνολογίας εξετάζει αντικείμενα που φιλοξενούνται στο Εθνικό Μουσείο της Βαρσοβίας.



Μέχρι πρόσφατα οι επιστήμονες πίστευαν πως η μούμια ήταν ενός άνδρα ιερέα αλλά τελικά αποδείχθηκε πως πρόκειται για γυναίκα σε προχωρημένη εγκυμοσύνη. Οι ειδικοί κάνουν λόγο για μία γυναίκα υψηλού κύρους, ηλικίας μεταξύ 20 και 30 ετών που πέθανε τον 1ο αιώνα π.Χ. και σημειώνουν πως πρόκειται για τη μόνη γνωστή περίπτωση μουμιοποιημένης εγκύου αλλά και τις πρώτες ακτινολογικές εικόνες ενός εμβρύου.



Σύμφωνα με τους υπολογισμούς τους το έμβρυο ήταν μεταξύ 26 και 30 εβδομάδων. «Αυτό είναι το πιο σπουδαίο και το πιο σημαντικό μας εύρημα μέχρι στιγμής, μια απόλυτη έκπληξη», δήλωσε στο Associated Press ο Wojciech Ejsmond της Πολωνικής Ακαδημίας Επιστημών.



Παράλληλα εντοπίστηκαν τέσσερις δέσμες στην κοιλιακή χώρα της μούμιας – που πιστεύεται ότι ήταν εκεί βρίσκονται τυλιγμένα και τακτοποιημένα όργανα της γυναίκας – ωστόσο το έμβρυο δεν είχε αφαιρεθεί από τη μήτρα. Οι επιστήμονες δεν έχουν δώσει ακόμα εξήγηση, ωστόσο εικάζουν πως αυτό οφείλεται σε πεποιθήσεις για τη μετά θάνατον ζωή ή δυσκολίες που σχετίζονται με την αφαίρεση.



Οι ερευνητές του Warsaw Mummy Project αποκαλούν τη μούμια «Η Μυστηριώδης Κυρία του Εθνικού Μουσείου της Βαρσοβίας» καθώς δεν μπορούν να καταλήξουν σε ασφαλή συμπεράσματα για την καταγωγή της. Η δωρεά της μούμιας στο Πανεπιστήμιο της Βαρσοβίας έγινε το 1826.

Ο δωρητής υποστήριζε πως η μούμια εντοπίστηκε σε βασιλικούς τάφους στις Θήβες της Αιγύπτου, ωστόσο ειδήμονες υπογραμμίζουν πως ήταν συχνό κατά τον 19ο αιώνα να αποδίδονται αρχαιότητες σε γνωστές τοποθεσίες για να αυξάνεται η αξία τους.



Επιγραφές στο περίτεχνο φέρετρο και στη σαρκοφάγο οδήγησαν τους ειδικούς του 20ου αιώνα να πιστέψουν ότι η μούμια ήταν εκείνη ενός ιερέα, το όνομα του οποίου ήταν Hor-Djehuti.

Πλέον οι επιστήμονες πιστεύουν πως η μούμια τοποθετήθηκε σε λάθος φέρετρο κατά τον 19ο αιώνα από εμπόρους αρχαιοτήτων όταν οι λεηλασίες και οι επανατοποθετήσεις δεν ήταν ασυνήθιστα φαινόμενα. Περιγράφουν τη μούμια ως «καλά διατηρημένη», άλλα στοιχεία στον λαιμό της τους οδηγούν στο συμπέρασμα ότι σε κάποια φάση έγινε στόχος για την αφαίρεση κτερισμάτων.



Οι επιστήμονες εντόπισαν ακόμη τουλάχιστον δεκαπέντε αντικείμενα, ανάμεσά τους και φυλακτά σε σχήμα μούμιας. Πλέον κατευθύνουν τις έρευνές τους προς την ανακάλυψη της αιτίας θανάτου της γυναίκας.

Πηγή: naftemporiki.gr