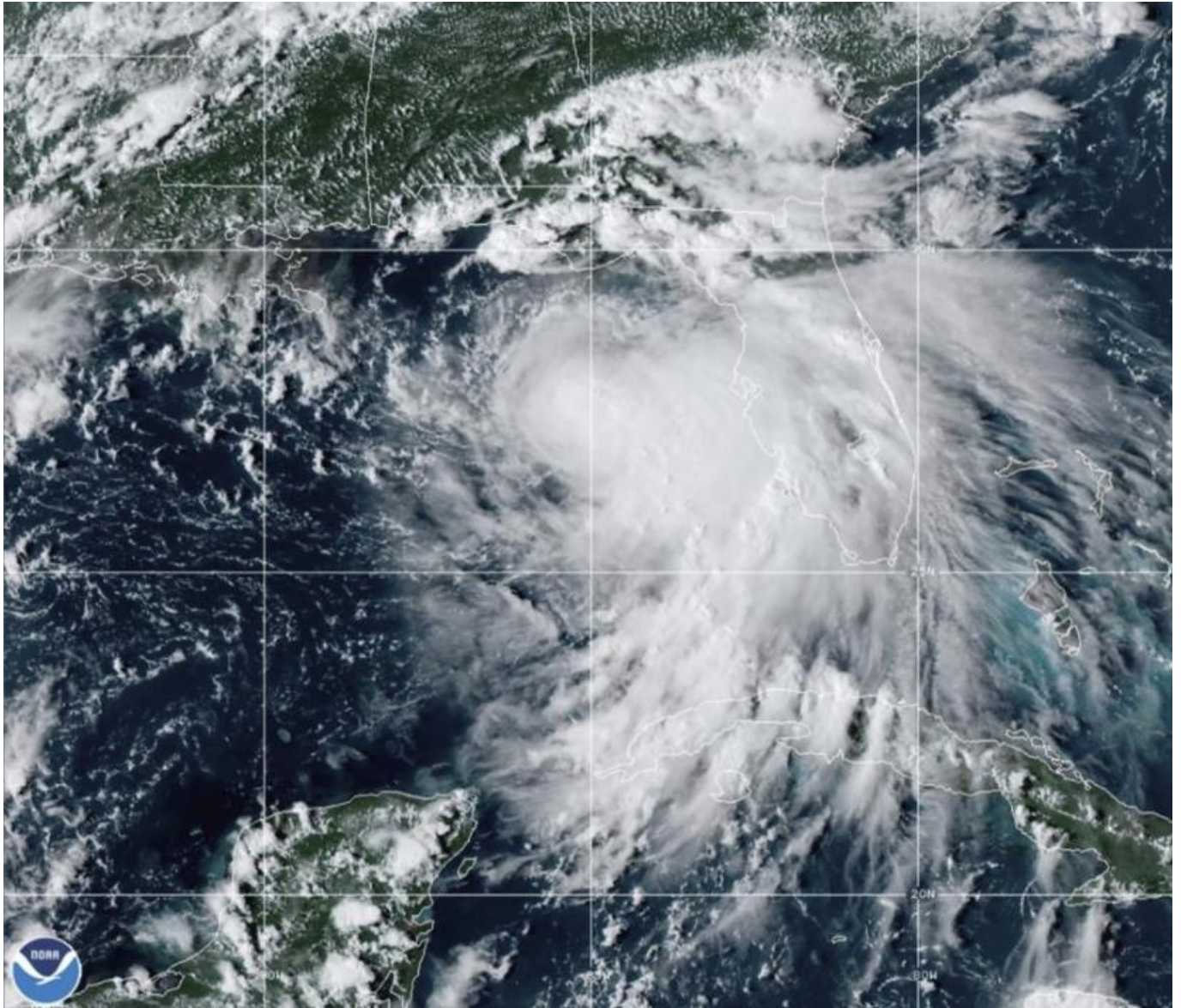
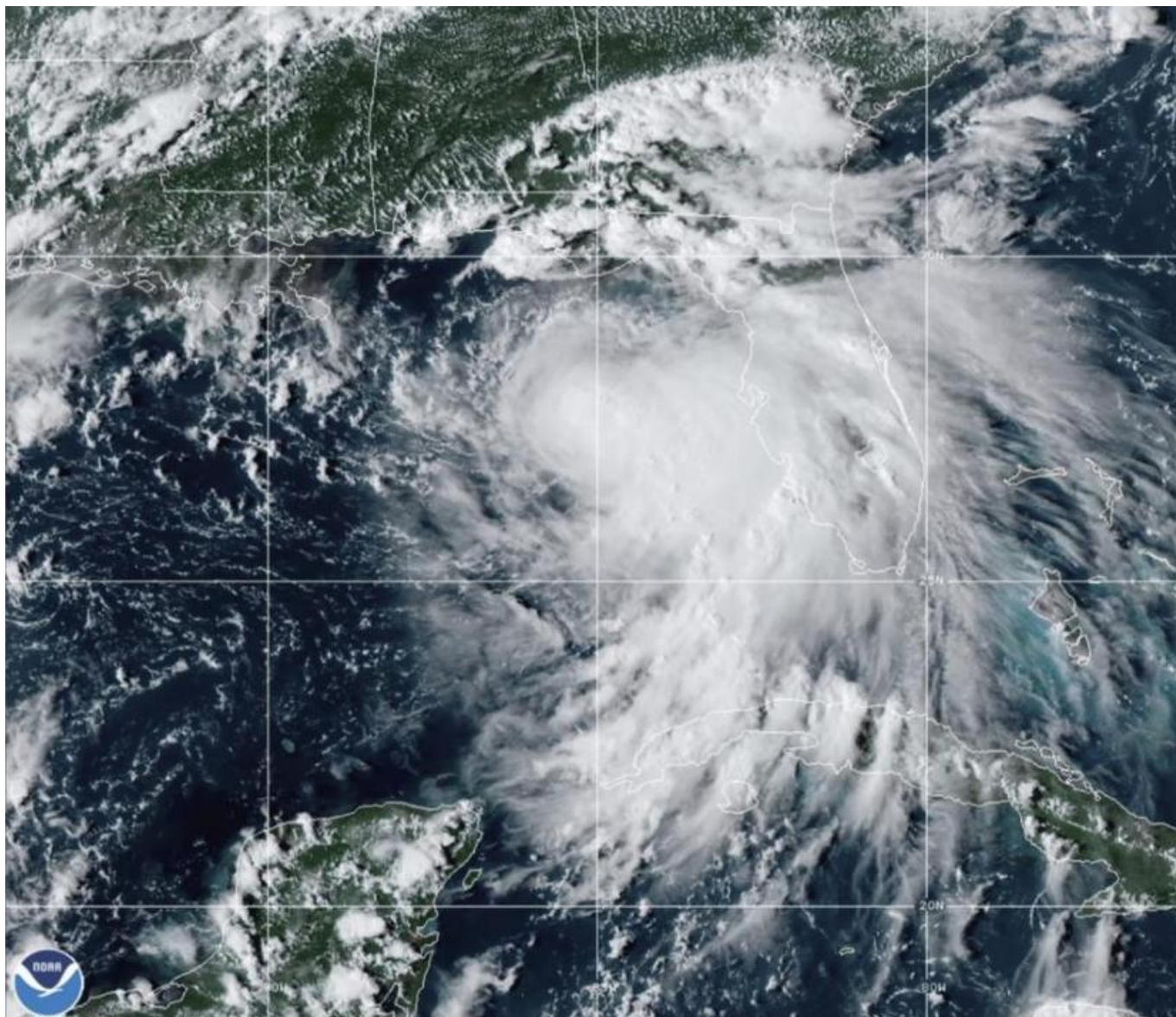


ΗΠΑ: Η τροπική καταιγίδα Σάλι εξελίσσεται σε κυκλώνα κατηγορίας 2

[Επιστήμες, Τέχνες & Πολιτισμός / Κοινωνιολογικά \(κοινωνική πρόνοια & οικογενειακά θέματα\)](#)
[/ Οικολογία & Κλιματική Κρίση, Αρχιτεκτονική & Περιβάλλον \(χλωρίδα-πανίδα\)](#)



Η τροπική καταιγίδα Σάλι ενισχύθηκε χθες, Κυριακή, έξω από τη δυτική ακτή της Φλόριντας και αναμένεται να εξελιχθεί σε κυκλώνα κατηγορίας 2, απειλώντας με επικίνδυνες καταιγίδες και ισχυρούς ανέμους στις βόρειες και κεντρικές αμερικανικές ακτές του Κόλπου του Μεξικού, σύμφωνα με το αρμόδιο μετεωρολογικό κέντρο για την παρακολούθηση των κυκλώνων (NHC).



Η πορεία της καταιγίδας προκαλεί προβλήματα στην παραγωγή πετρελαίου στις αμερικανικές ακτές του Κόλπου του Μεξικού, για δεύτερη φορά, σε χρονικό διάστημα μικρότερο του ενός μηνός.

Σύμφωνα με το NHC που έχει την έδρα του στο Μαϊάμι, είναι πιθανό η καταιγίδα να εξελιχθεί σήμερα σε κυκλώνα, προσεγγίζοντας τα βόρεια και κεντρικά τμήματα του Κόλπου του Μεξικού, αργά σήμερα το βράδυ και αύριο.

Συνθήκες κυκλώνα αναμένεται να επικρατήσουν από νωρίς αύριο σε περιοχές της Λουϊζιάνα και του Μισισίπι, συμπεριλαμβανομένης και της Νέας Ορλεάνης, σύμφωνα με το ίδιο κέντρο.

[Πηγή: iellada.gr](http://iellada.gr)