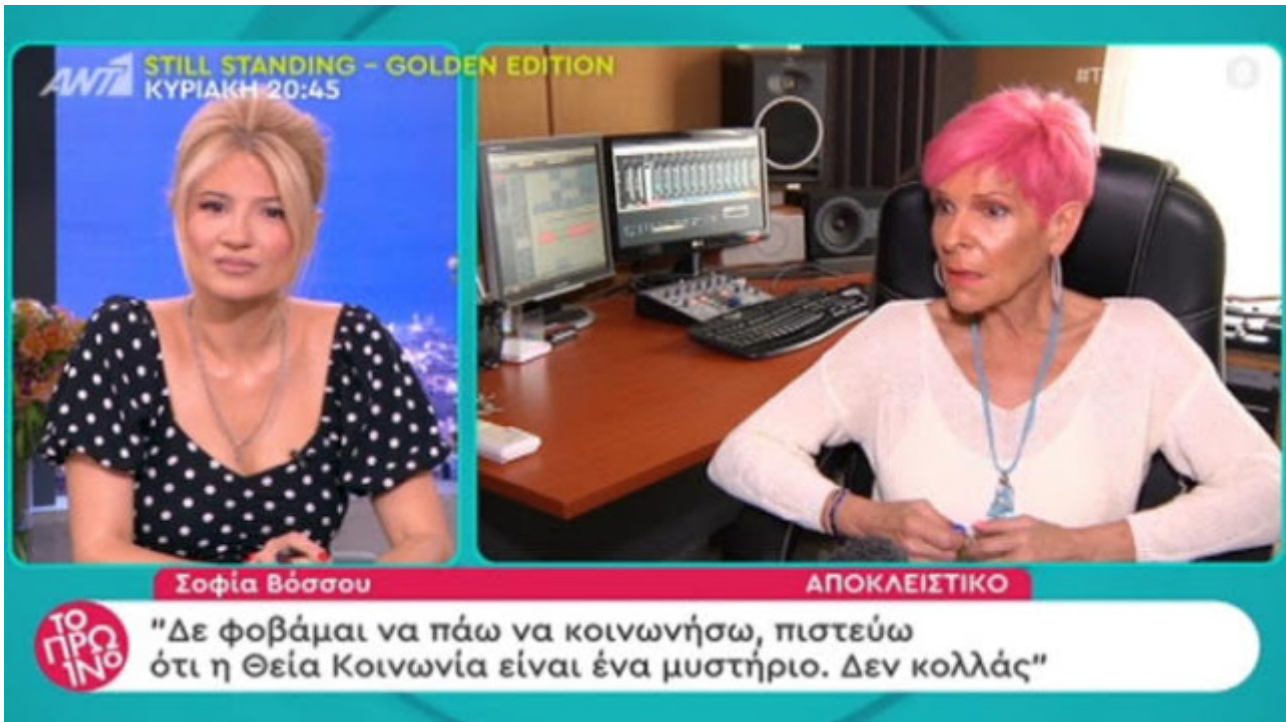


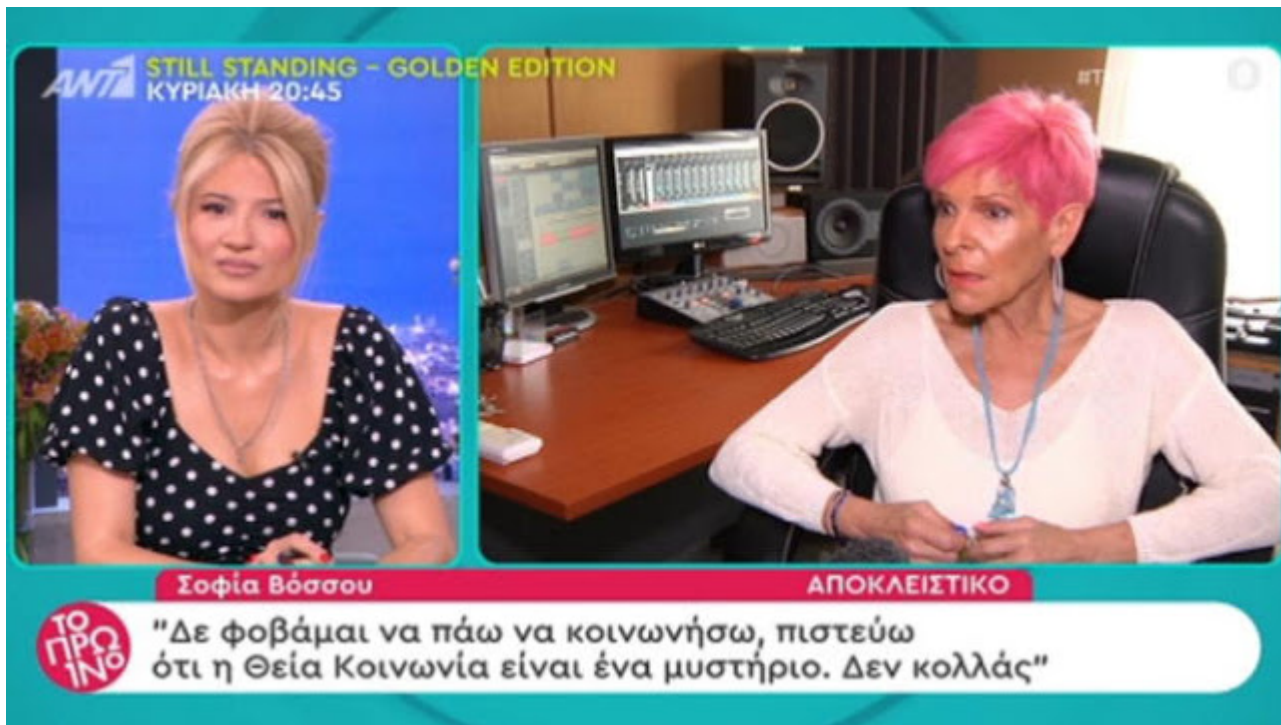
10 Μαΐου 2020

## Σοφία Βόσσου: Η Θεία Κοινωνία είναι ένα μυστήριο και δεν κολλάς

/ [Επιστήμες, Τέχνες & Πολιτισμός](#) / [Θέατρο, Κινηματογράφος, Ντοκουμανταίρ, TV και Διαδίκτυο](#)  
/ [Ορθόδοξη πίστη](#) / [Πολυμέσα - Multimedia](#)



Η Σοφία Βόσσου μίλησε στην εκπομπή «Το πρωινό» για πολλά θέματα μεταξύ των οποίων και για τη Θεία Κοινωνία και τον κορονοϊό.



«Δεν φοβάμαι να κοινωνήσω αλλά μιλάω σαν χριστιανή. Εγώ πιστεύω ότι η Θεία Κοινωνία είναι ένα μυστήριο και δεν κολλάς. Θα έπρεπε μες τους αιώνες να είχαν αρρωστήσει και ιερείς και ο κόσμος.

Είναι αστεία πράγματα, βρήκαμε τώρα να πούμε ότι το σποτ του Χρήστου Λούλη είναι σεξιστικό; Έλεος ρε παιδιά!

Είδα πολύ λίγο J2US, είναι μία από τα ίδια. Άμα δεν γίνονται και καβγάδες δεν έχει τηλεθέαση, τι να λέμε! Η Άσπα Τσίνα είναι εκρηκτική και θα πει αυτά που πιστεύει, δεν μασάει. Θεωρώ ότι ένας άνθρωπος επειδή είναι στο οποιοδήποτε show δεν σημαίνει ότι είναι φαντάρος. Έχει την άποψή του και την πει».

Πηγή: [vimaorthodoxias.gr](http://vimaorthodoxias.gr)