

Αυτοψία σε άγριο ελάφι αποκάλυψε 7 κιλά πλαστικό, σκουπίδια και εσώρουχα στο στομάχι του

[Επιστήμες, Τέχνες & Πολιτισμός / Οικολογία & Κλιματική Κρίση, Αρχιτεκτονική & Περιβάλλον \(χλωρίδα-πανίδα\)](#)



Το ελάφι που βρέθηκε νεκρό στην Ταϊλάνδη, μετά που είχε καταπιεί 7 κιλά απορριμμάτων, μεταξύ των οποίων και πολλές πλαστικές σακούλες, είναι η υπενθύμιση για τη μόλυνση από πλαστικό.



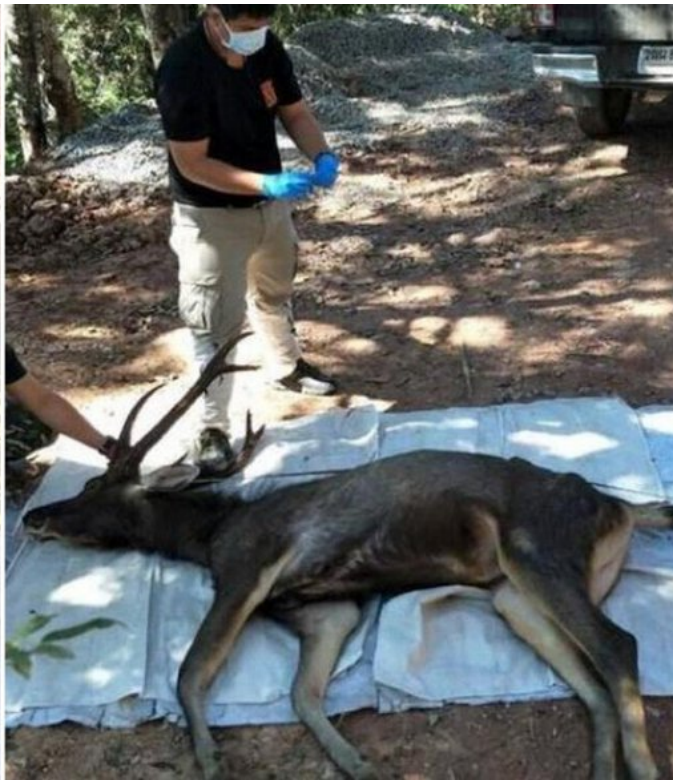
Ο μέσος Ταϊλανδός χρησιμοποιεί μέχρι 3.000 πλαστικές σακούλες μιας χρήσης κάθε χρόνο, εξ ου και η χώρα της νοτιοανατολικής Ασίας είναι ένας από τους μεγαλύτερους καταναλωτές πλαστικών στον κόσμο.

Οι αξιωματούχοι δήλωσαν ότι ένα ελάφι ηλικίας 10 ετών βρέθηκε νεκρό σε εθνικό πάρκο στην επαρχία Ναν, περίπου 630 χιλιόμετρα βόρεια της πρωτεύουσας της Μπανγκόκ. Μια αυτοψία ανακάλυψε «πλαστικές σακούλες στο στομάχι, σε ποσότητα που αποτέλεσε μια από τις αιτίες του θανάτου του», δήλωσε ο Kriangsak Thanomrun, διευθυντής της προστατευόμενης περιοχής στο εθνικό πάρκο Khun Sathan.



Ανάμεσα στα ευρήματα στο στομάχι του ζώου ήταν σακούλες απορριμμάτων, πετσέτες, εσώρουχα και συσκευασίες τροφίμων, σύμφωνα με φωτογραφίες του

Εθνικού Πάρκου.



Πηγή: city.sigmalive.com