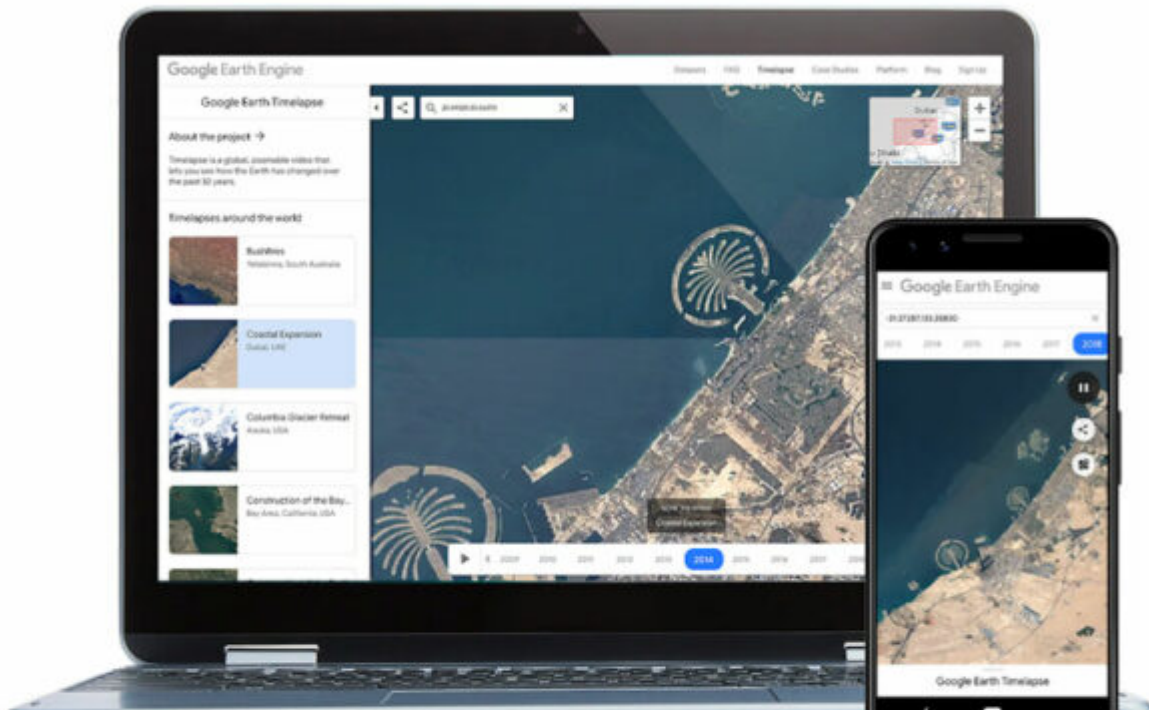
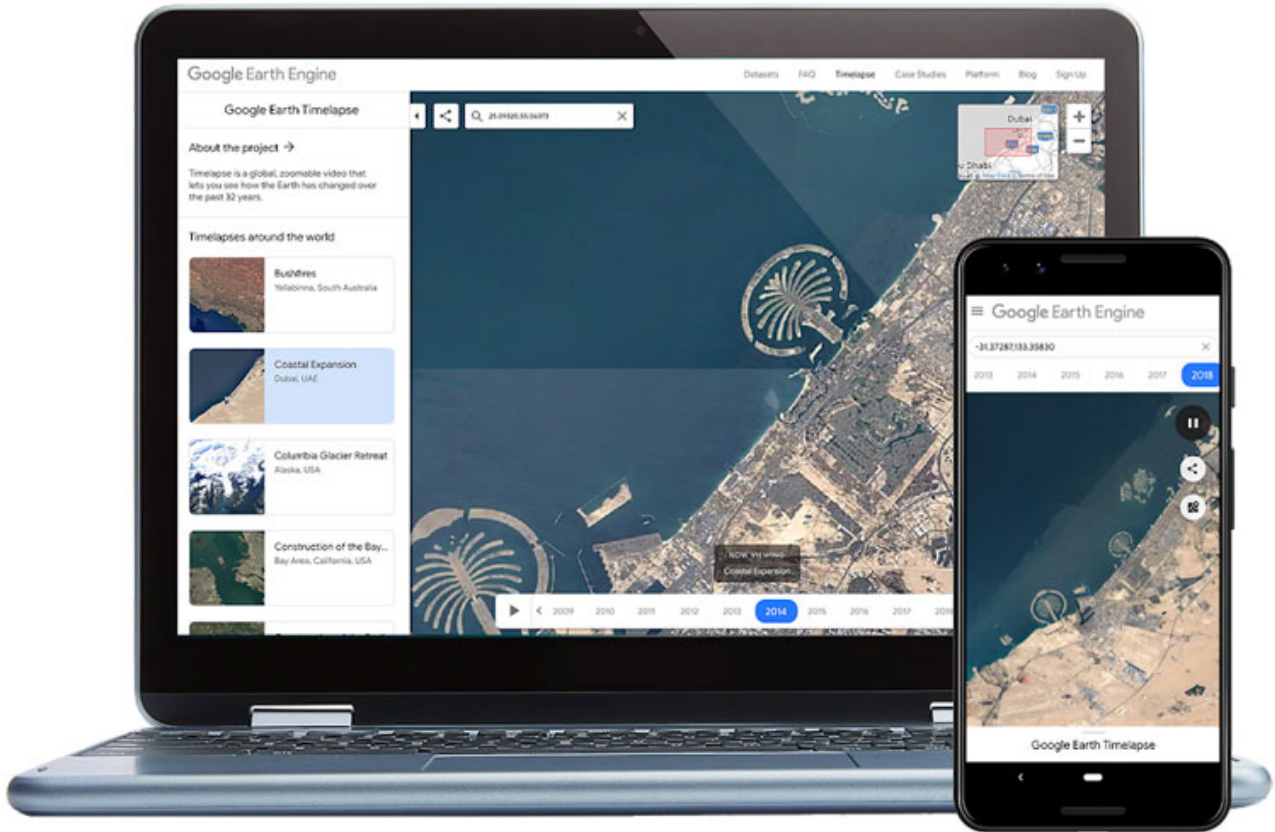


29 Απριλίου 2019

Google Earth Timelapse: Δες πόσο άλλαξε ο πλανήτης από το 1984 μέχρι σήμερα και από το smartphone σου

/ [Επιστήμες, Τέχνες & Πολιτισμός](#) / [Πολυμέσα - Multimedia](#)



Χρειάστηκε να περάσουν 6 χρόνια για να φέρει η Google την ενότητα Timelapse της υπηρεσίας Google Earth στα smartphones. Με την τελευταία αναβάθμιση της εφαρμογής προστέθηκε υποστήριξη του Timelapse για φορητές συσκευές, επανασχεδιάστηκε σε Material Design και προστέθηκαν δύο χρόνια επιπλέον πληροφορίας στα timelapse videos που μας δείχνουν πως άλλαξε ο πλανήτης από το 1984 μέχρι το 2018.

Η Google αναφέρει στο επίσημο blog της ότι δεν ήταν εφικτό να φέρουν τη λειτουργία Timelapse στις φορητές συσκευές επειδή οι mobile browsers δεν επέτρεπαν την αυτόματη αναπαραγωγή των videos, κάτι ιδιαίτερα μεγάλης σημασίας για να λειτουργήσει το Timelapse. Αυτό το πρόβλημα λύθηκε με την ενεργοποίηση του autoplay στους Chrome και Firefox (χωρίς ήχο).

[Μπορείτε να το ρίξετε μια ματιά από εδώ.](#)

Πηγή: techgear.gr