

17 Μαρτίου 2018

## Πώς στήθηκε μέσα σε μόλις έξι ώρες η πεζογέφυρα που κατέρρευσε στο Μαϊάμι [βίντεο]

/ Ειδήσεις και Ανακοινώσεις / Πολυμέσα - Multimedia



Βίντεο timelapse από την τοποθέτηση της πεζογέφυρας που κατέρρευσε στο Μαϊάμι-Ντέιτ προκαλώντας το θάνατο τουλάχιστον τεσσάρων ανθρώπων αποκαλύπτει την αμφιλεγόμενη μέθοδο κατασκευής της.

Μετά από μήνες κατασκευής η γέφυρα τοποθετήθηκε το περασμένο Σάββατο μέσα σε μόλις έξι ώρες (!) στη θέση της πάνω από αυτοκινητόδρομο που διαθέτει οκτώ λωρίδες κυκλοφορίας κοντά στο Διεθνές Πανεπιστήμιο της Φλόριντα με μια μέθοδο που αποκαλείται «Επιταχυνόμενη Κατασκευή Γέφυρας» και η οποία σχεδιάστηκε για να μειώνει τους κινδύνους για τους εργάτες και τους πεζούς και για να εμποδίζει την πρόκληση κυκλοφοριακής συμφόρησης στο σημείο.

Η αμφιλεγόμενη μέθοδος θα μπει τώρα στο μικροσκόπιο των αρχών μετά την κατάρρευση της γέφυρας πάνω σε οχήματα που είχαν εγκλωβιστεί σε μποτιλιάρισμα, με αποτέλεσμα να χάσουν τις ζωές τους τουλάχιστον τέσσερις άνθρωποι και να τραυματιστούν άλλοι εννέα.





*Rescue workers walk on the rubble after a brand-new pedestrian bridge collapsed at Florida International University in Miami on Thursday, March 15, 2018. The pedestrian bridge collapsed onto a highway crushing multiple vehicles and killing several people. (AP Photo/Wilfredo Lee)*

Η πεζογέφυρα συνέδεε τους κοιτώνες του πανεπιστημίου με την πόλη Σουίτγουότερ. Είχε μήκος 53 μέτρα και ζύγιζε 950 τόνους. Δεν είχε ανοίξει ακόμη για το κοινό. Οι φοιτητές του Διεθνούς Πανεπιστημίου αυτήν την περίοδο έχουν διακοπές από τα μαθήματά τους, από τις 12 μέχρι τις 17 Μαρτίου.

Τα ακριβή αίτια του δυστυχήματος παραμένουν άγνωστα. Ο κυβερνήτης της Φλόριντας Ρικ Σκοτ δήλωσε σε δημοσιογράφους ότι θα διεξαχθεί ενδελεχής έρευνα και θα αποδοθούν ευθύνες για ενδεχόμενα λάθη.



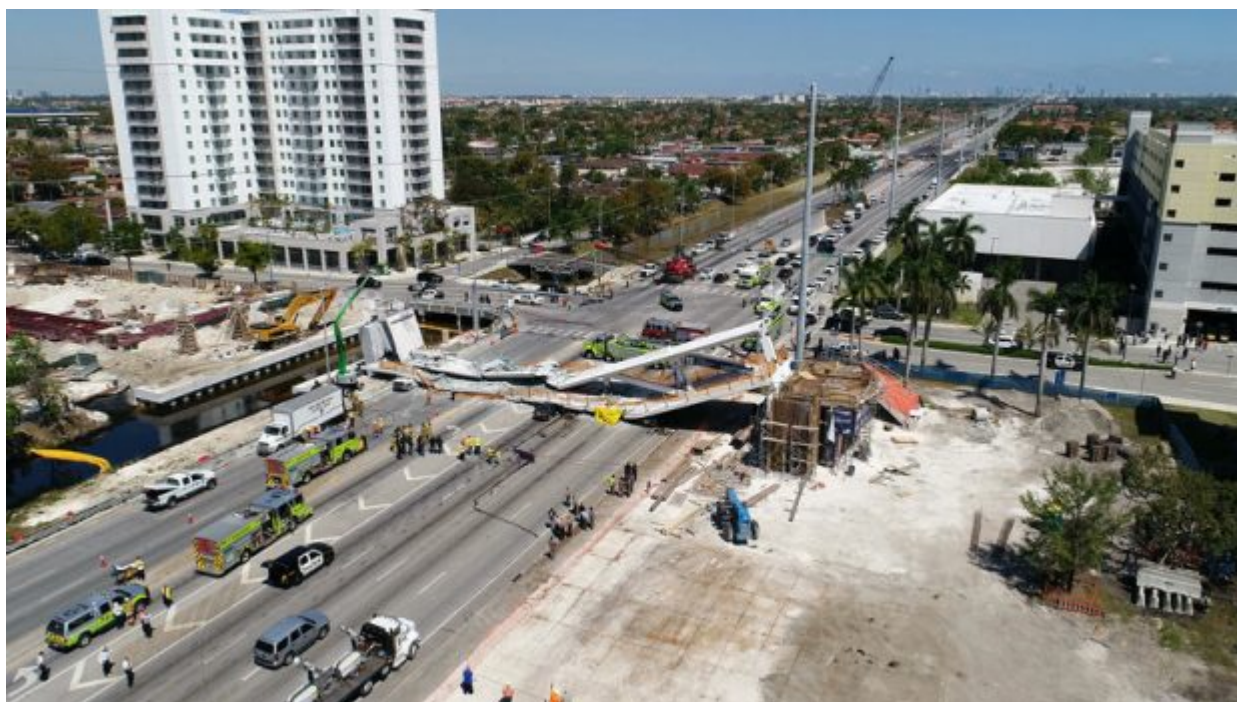
*In this frame from video, emergency personnel work at the scene of a collapsed bridge in the Miami area, Thursday, March 15, 2018. (WPLG-TV via AP)*

«Μπορεί να ευθύνονται τα υλικά, μπορεί να ευθύνεται η μέθοδος κατασκευής ή ακόμη κι ο σχεδιασμός της», είπε ο πρώην πρόεδρος της Αμερικανικής Ένωσης Πολιτικών Μηχανικών, Άντι Χέρμαν.

Με την ίδια μέθοδο έχουν κατασκευαστεί αρκετές γέφυρες στις ΗΠΑ, μεταξύ άλλων στη Νεβάδα τη Μασαχουσέτη και την πρωτεύουσα Ουάσιγκτον.



*A rescue worker walks near a car crushed in the rubble after a brand-new pedestrian bridge collapsed onto a highway at Florida International University in Miami on Thursday, March 15, 2018. The pedestrian bridge collapsed onto a highway crushing multiple vehicles and killing several people. (AP Photo/Wilfredo Lee)*



*This photo provided by DroneBase shows the collapsed pedestrian bridge at Florida International University in the Miami area on Thursday, March 15, 2018. (DroneBase via AP)*

«Μπορεί να ευθύνονται τα υλικά, μπορεί να ευθύνεται η μέθοδος κατασκευής ή ακόμη κι ο σχεδιασμός της», είπε ο πρώην πρόεδρος της Αμερικανικής Ένωσης Πολιτικών Μηχανικών, Άντι Χέρμαν.

Με την ίδια μέθοδο έχουν κατασκευαστεί αρκετές γέφυρες στις ΗΠΑ, μεταξύ άλλων στη Νεβάδα τη Μασαχουσέτη και την πρωτεύουσα Ουάσιγκτον.

Πηγή: [patrastimes.gr](http://patrastimes.gr)