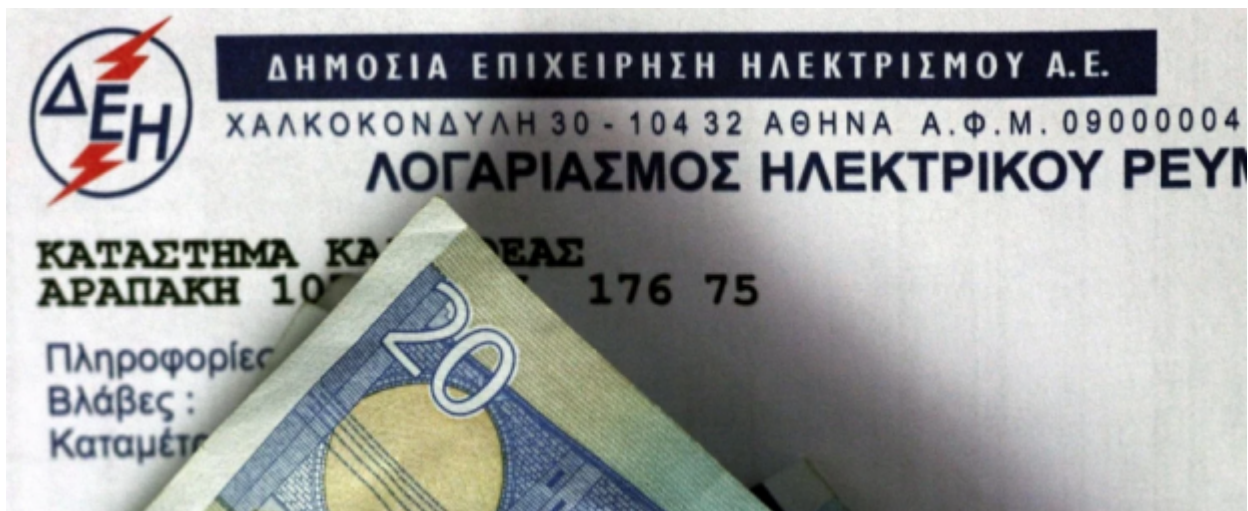


## Κοινωνικό Τιμολόγιο ΔΕΗ: Πότε θα ισχύσει το νέο σύστημα

/ [Ειδήσεις και Ανακοινώσεις](#)



Από την 1η Φεβρουαρίου θα τεθεί σε ισχύ το νέο Κοινωνικό Οικιακό Τιμολόγιο (ΚΟΤ) ρεύματος, που προβλέπει έκπτωση έως και 70% στους πολίτες με εξαιρετικά χαμηλά εισοδήματα. Στο νέο τιμολόγιο εντάσσονται όσοι πήραν κοινωνικό μέρισμα, ενώ οι δικαιούχοι του ΚΕΑ πρέπει να υποβάλλουν εκ νέου αίτηση.

Οι κατηγορίες όσων μπορούν να ενταχθούν στο ΚΟΤ παραμένουν ίδιες, όμως αυστηροποιούνται τα κριτήρια, καθώς πλέον λαμβάνεται υπόψιν η συνολικότερη περιουσιακή εικόνα του νοικοκυριού και η περιουσιακή κατάσταση όλων των μελών του.

Αποκλείονται, έτσι, όπως εξηγεί το υπουργείο, περιπτώσεις όπου δικαιούχος δηλώνεται ο ενήλικας με το χαμηλότερο εισόδημα (π.χ. συνταξιούχος), ενώ στο ίδιο σπίτι μένουν και άλλοι ενήλικες με υψηλότερα εισοδήματα.

Οι δύο κατηγορίες

Όσοι πληρούν τα αυστηρά κριτήρια λήψης του Κοινωνικού Εισοδήματος Αλληλεγγύης εντάσσονται στην πρώτη κατηγορία, για την οποία προβλέπονται εκπτώσεις έως και 70%. Αυτοί θα έχουν έκπτωση στην τιμή του ρεύματος (ανταγωνιστικό τιμολόγιο) 75 ευρώ/MWh και απαλλαγή από χρεώσεις χρήσης δικτύου (ΔΕΔΔΗΕ) και διανομής (ΑΔΜΗΕ).

Στη δεύτερη κατηγορία - προβλέπει εκπτώσεις γύρω στο 35% - θα ενταχθούν όσοι πληρούν τα κριτήρια που ορίστηκαν για τη λήψη του κοινωνικού μερίσματος. Σε αυτή την περίπτωση η έκπτωση στην τιμή του ρεύματος είναι 45 ευρώ/MWh.

Τα κριτήρια για τη λήψη ΚΕΑ είναι:

Η συνολική αξία της ακίνητης περιουσίας του νοικοκυριού δεν μπορεί να υπερβαίνει το ποσό των 90.000 ευρώ για το μονοπρόσωπο νοικοκυριό, προσαυξανόμενη κατά 15.000 ευρώ για κάθε πρόσθετο μέλος και έως 150.000 ευρώ.

Η αντικειμενική δαπάνη της κινητής περιουσίας του νοικοκυριού (επιβατικά ΙΧ αυτοκίνητα ή και δίκυκλα) δεν μπορεί να υπερβαίνει στο σύνολό της το ποσό των 6.000 ευρώ.

Το συνολικό ύψος εισοδήματος ή καταθέσεων του νοικοκυριού ή/και η τρέχουσα αξία μετοχών, ομολόγων κ.λπ., έως έξι μήνες πριν από την υποβολή της αίτησης, δεν μπορεί να υπερβαίνουν τα ποσά στον παρακάτω πίνακα

Τα κριτήρια για τη λήψη κοινωνικού μερίσματος είναι:

Η συνολική φορολογητέα αξία ακίνητης περιουσίας όλων των μελών του νοικοκυριού, στην Ελλάδα ή το εξωτερικό, δεν μπορεί να υπερβαίνει το ποσό των 120.000 ευρώ για νοικοκυριά με ένα μέλος. Προσαυξάνεται κατά 15.000 ευρώ για κάθε πρόσθετο μέλος μέχρι το ποσό των 180.000.

Το συνολικό ύψος εισοδήματος δεν υπερβαίνει τα 9.000 ευρώ, ποσό που προσαυξάνεται κατά 50% για κάθε επιπλέον ενήλικο μέλος του νοικοκυριού και κατά 25% για κάθε ανήλικο μέλος.

Όσοι δεν πληρούν τα κριτήρια καμίας εκ των δύο κατηγοριών αποκλείονται αυτόματα από το Κοινωνικό Οικιακό Τιμολόγιο, ανεξαρτήτως όσων ίσχυαν μέχρι

σήμερα.

Αλλαγές και τους πολύτεκνους

Ακόμη μια αλλαγή είναι πως πλέον δεν θα εντάσσονται όλοι οι πολύτεκνοι στο τιμολόγιο πολυτέκνων της ΔΕΗ, αλλά θα εισάγονται στο ΚΟΤ, εφόσον πληρούν τα αυστηρά κριτήρια.

Όπως αναφέρει το υπουργείο, αποκλείονται, έτσι, περιπτώσεις ιδιαίτερα εύπορων πολιτών με τέσσερα ή περισσότερα τέκνα, που επωφελούνταν των εκπτώσεων, ενώ παράλληλα δίνεται η δυνατότητα στους πολύτεκνους που δικαιούνται τις εκπτώσεις να τις λάβουν και από άλλους προμηθευτές πλην της ΔΕΗ.

Περιπτώσεις αύξησης της επιδοτούμενης κατανάλωσης

Για νοικοκυριό που στη σύνθεσή του περιλαμβάνει και άτομο ή άτομα με αναπηρία εξήντα επτά τοις εκατό (67%) και άνω, τα παραπάνω όρια κατανάλωσης αυξάνονται κατά 300 kWh.

Για νοικοκυριό που στη σύνθεσή του περιλαμβάνει και άτομο ή άτομα που έχουν ανάγκη μηχανικής υποστήριξης με χρήση ιατρικών συσκευών, η οποία παρέχεται κατ' οίκον και είναι απαραίτητη για τη ζωή τους, τα παραπάνω όρια κατανάλωσης αυξάνονται κατά 600 kWh.

Η υποβολή αιτήσεων ξεκινά την 1η Φεβρουαρίου στην Ηλεκτρονική Διακυβέρνηση Κοινωνικής Ασφάλισης. Έως της 30 Απριλίου θα υπάρξει μία μεταβατική περίοδος, κατά την οποία οι δικαιούχοι θα έχουν τον χρόνο να υποβάλουν νέα αίτηση και να ενταχθούν στο νέο ΚΟΤ με βάσει τα νέα στοιχεία.

Πηγή: [dikaiologitika.gr](http://dikaiologitika.gr)