

Νέα ευρήματα από το ναυάγιο των Αντικυθήρων

/ [Επιστήμες, Τέχνες & Πολιτισμός](#)



Υποβρύχια ανασκαφή στον χώρο του ναυαγίου των Αντικυθήρων διεξήγαγε φέτος, για τρίτη συνεχή χρονιά, η Εφορεία Εναλίων Αρχαιοτήτων, από τις 4 μέχρι τις 20 Σεπτεμβρίου.

Όπως αναφέρεται σε ανακοίνωση του υπουργείου Πολιτισμού, «κατά τη διάρκεια της έρευνας συνεχίστηκε η ανασκαφή στον θαλάσσιο χώρο, από τον οποίο προέρχονται τα σκελετικά κατάλοιπα της περσικής αποστολής, καθώς και εξαρτήματα από το ίδιο το πλοίο, όπως: τμήματα μολύβδινων σωλήνων (σεντίνες), αντίβαρα και συσσωματώματα από σιδηρά αντικείμενα. Παράλληλα, κατά τη φετινή περίοδο ανελκύστηκε πλήθος θραυσμάτων αμφορέων και άλλων αγγείων».

Επίσης ανελκύστηκαν τα εξής σημαντικά ευρήματα:

1)Χάλκινο τμήμα με πτυχώσεις ενδύματος, προερχόμενο από άγαλμα.

2)Χάλκινο δεξί χέρι, που σώζεται από τον ώμο μέχρι τα δάκτυλα.

3)Συσσωμάτωμα, που δημιουργήθηκε γύρω από κάποιο σιδερένιο αντικείμενο, το οποίο έχει πλήρως οξειδωθεί και έχει αφήσει το αποτύπωμά του. Στο ίδιο συσσωμάτωμα παρατηρήθηκαν εγκλωβισμένα φύλλα μολύβδου, όστρακα και κομμάτια ξύλου. Μέσα στο συσσωμάτωμα, όπως έδειξε η ραδιογραφία, υπάρχει και μία μεσόμφαλη μεταλλική φιάλη, το είδος μετάλλου της οποίας θα φανεί μετά την απελευθέρωσή της από τον επίπαγο.

4)Ορθογώνια, πρακτικώς ακέραιη πλάκα από πολύχρωμο ερυθρωπό μάρμαρο, από επίστεψη τράπεζας με περιχέλιωμα στην κυρία όψη, διαστάσεων 68 εκ. x 35 εκ., πάχους 5 εκ.

5)Βρέθηκε επίσης μία ακόμα ενσφράγιστη λαβή αμφορέως, παρόμοια με δύο άλλες που είχαν βρεθεί στις παλαιότερες έρευνες.

Αξιοσημείωτο είναι ότι ανάμεσα στα χάλκινα ευρήματα συγκαταλέγεται δυσκοειδές αντικείμενο, πολύ οξειδωμένο, με τέσσερις διάτρητες αποφύσεις, πάνω στο οποίο, όπως έδειξε η ραδιογραφία, υπάρχει παράσταση ζώου, πιθανόν βοοειδούς.Τέλος, ιδιαίτερα σημαντικό εύρημα αποτελεί, ξύλινο τμήμα από το ίδιο το πλοίο (κέλυφος και νομείς), το οποίο συνδυαζόμενο με τα ευρήματα του φορτίου και το σημείο εντοπισμού του, διασαφηνίζει περαιτέρω την εικόνα του γεγονότος του ναυτικού ατυχήματος, ιδιαίτερα σε συνδυασμό με τις έμμεσες πληροφορίες από την ανέλκυση των σφουγγαράδων το 1900.

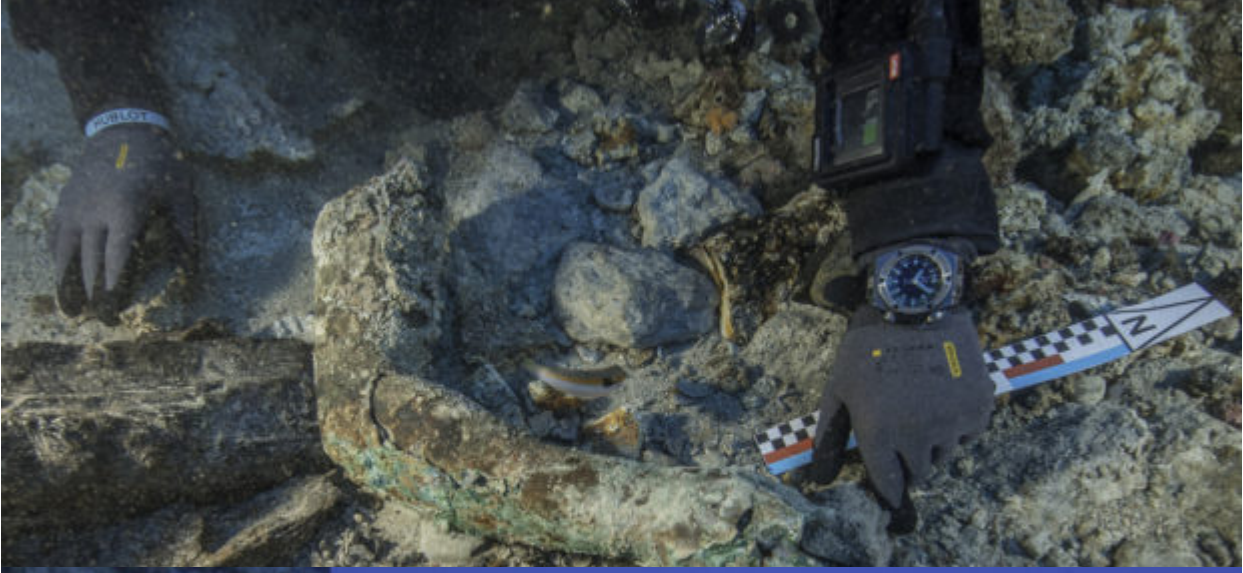
Περαιτέρω μικροαντικείμενα, θραύσματα κεραμικής, καρφιά από το ίδιο το πλοίο, ελάσματα από την επιμολύβδωση του σκάφους, καθώς και αντικείμενα που μαρτυρούν την παρουσία της ομάδας Cousteau - ΥΠΠΕ το 1976, σημάνθηκαν ή ανελκύστηκαν. Από την ανασκαφή προέρχονται και αδιάγνωστα, με την αρχική οπτική επισκόπηση, αντικείμενα τα οποία θα μελετηθούν στην συνέχεια για την ταύτισή τους.

Ταυτόχρονα η ανασκαφή επεκτάθηκε σε δύο ακόμα περιοχές, όπου εντοπίστηκαν κάτω από μεγάλους λίθινους όγκους, οι οποίοι κατέληξαν στο βυθό συνεπεία κάποιου ισχυρού σεισμικού γεγονότος, θραύσματα χαλκών και μαρμάρινων αγαλμάτων, τα οποία θα αποτελέσουν αντικείμενο μελλοντικής έρευνας.

Η έρευνα διενεργήθηκε υπό τη διεύθυνση της Εφορείας Εναλίων Αρχαιοτήτων διά της προϊσταμένης της κ. Α. Σίμωσι, ενώ επιστημονικοί υπεύθυνοι και διεξάγοντες



Με την
από το







Πηγή: huffingtonpost.gr