

23 Σεπτεμβρίου 2017

## **Αποκολλήθηκε παγόβουνο στο μέγεθος της Κύπρου! Κατευθύνεται προς τον Ατλαντικό (φωτο)**

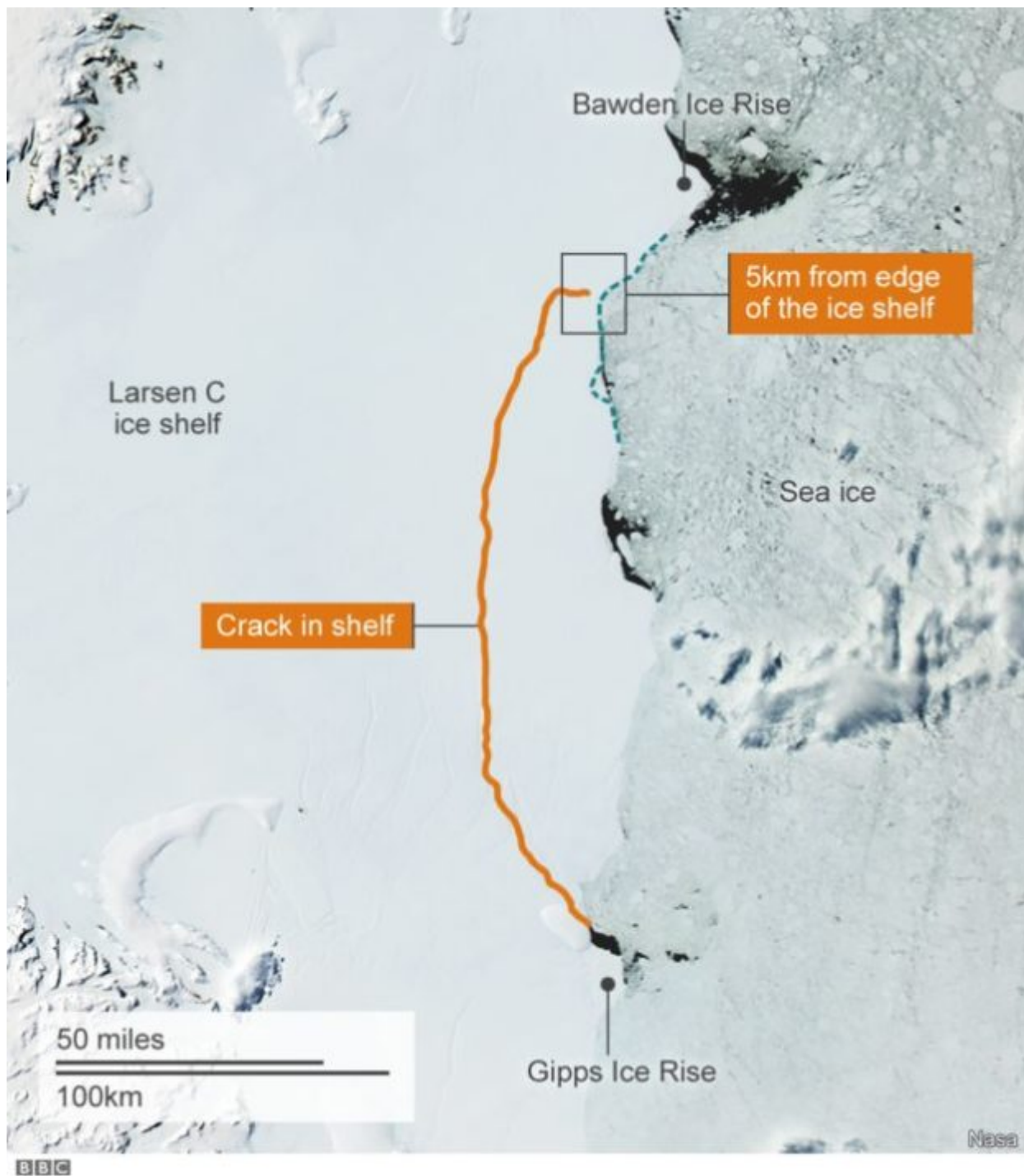
/ [Επιστήμες, Τέχνες & Πολιτισμός](#)





Γιγάντιο παγόβουνο αποκολλήθηκε από την Ανταρκτική κι άρχισε σιγά-σιγά να κινείται προς την ανοικτή θάλασσα.

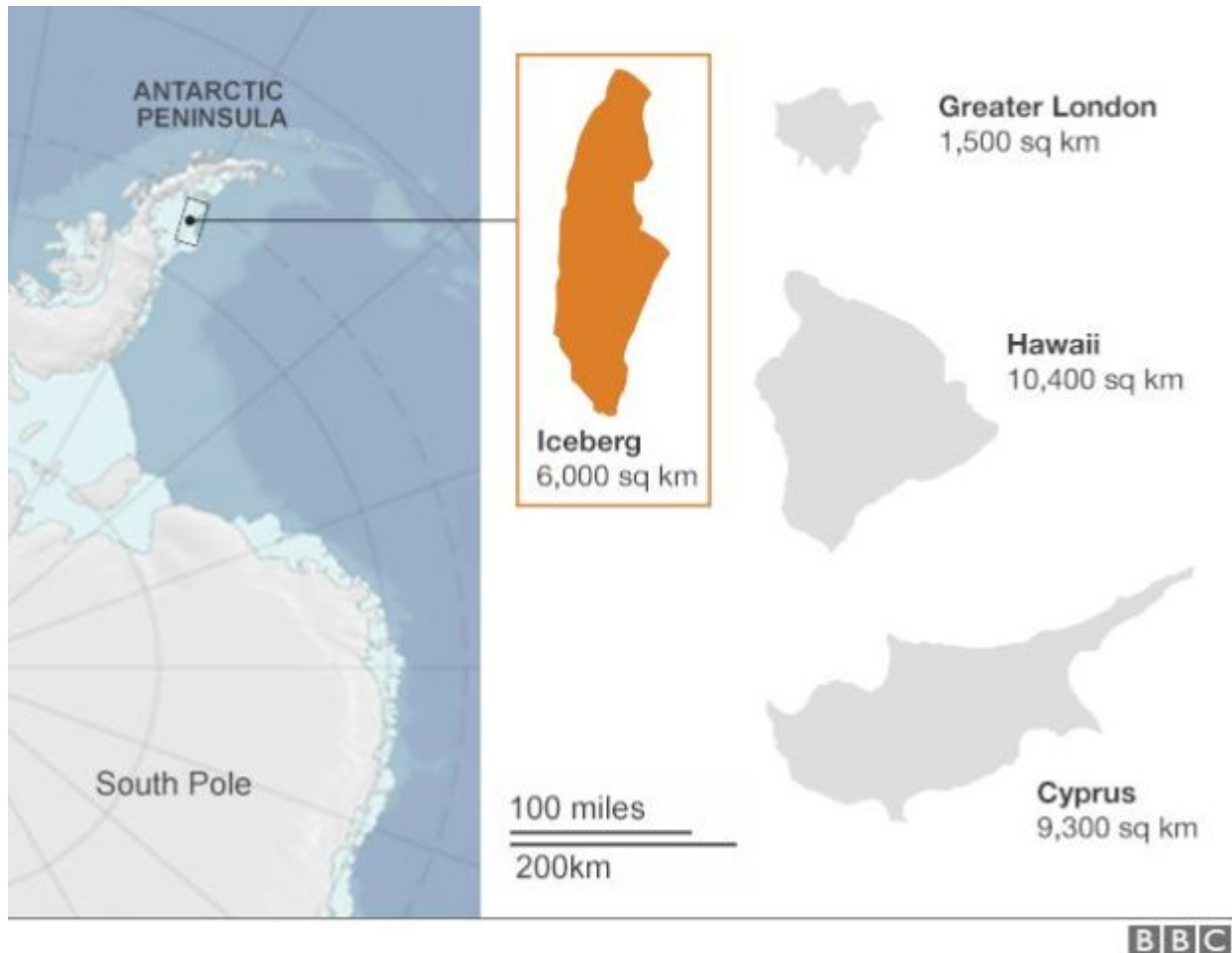
Πρόσφατα, το παγόβουνο A-68, ένα από τα μεγαλύτερα που έχουν υπάρξει στο νότιο ημισφαίριο, κινείτο πέρα- δώθε κοντά στην παγοκρηπίδα Λάρσεν, από όπου είχε αποκοπεί. Κινείται πλέον βόρεια προς τη θάλασσα Γουέντελ.



Οι ειδικοί, σύμφωνα με το BBC, εκτιμούν ότι το παγόβουνο, που ζυγίζει πάνω από ένα τρισεκατομμύριο τόνους, είναι θέμα χρόνου, ωθούμενο από τα ρεύματα, να βγει στον Νότιο Ατλαντικό. Από εκεί και πέρα, το πόσο μακριά μπορεί να φθάσει, κανείς δεν μπορεί να είναι σίγουρος.

Πάντως ήδη το παγόβουνο δείχνει σημάδια απώλειας πάγων στην περιφέρειά του. Τα κομμάτια αυτά, που φέρουν τις ονομασίες A-68a, A-68b, A-68c κ.ο.κ., προς το παρόν όλα πλέον κοντά στο μητρικό παγόβουνο. Όμως κάποια στιγμή αναμένεται να τραβήξουν τον δικό τους δρόμο και είναι πιθανό μερικά από αυτά να «ρίξουν

άγκυρα» σε ρηχά νερά και να μετατραπούν σε ημιμόνιμα νησιά πάγου.



Όπως φαίνεται στον χάρτη η Κύπρος είναι 9,000 τετραγωνικά χιλιόμετρα, ενώ το παγόβουνο 6,000.

Μετά την αποκοπή του παγόβουνου, οι επιστήμονες παρακολουθούν και κατά πόσον έχει αλλάξει η συμπεριφορά της μητρικής του παγοκρηπίδας Λάρσεν.

Όταν το παγόβουνο A-68 οριστικά αφήσει πίσω του την περιοχή δίπλα στην παγοκρηπίδα Λάρσεν, θα αποκαλύψει μια έκταση του βυθού, η οποία πιθανότατα έχει να ελευθερωθεί από τους πάγους εδώ και τουλάχιστον 120.000 χρόνια. Ήδη η Επιτροπή για την Προστασία των Θαλάσσιων Έμβιων Πόρων της Ανταρκτικής (CCAMLR) έθεσε την εν λόγω περιοχή σε καθεστώς προστασίας, προκειμένου οι επιστήμονες να έχουν κατά προτεραιότητα πρόσβαση σε αυτήν και να απαγορευθούν οι αλιευτικές δραστηριότητες για τουλάχιστον δύο χρόνια.

Πηγή: [briefingnews.gr](http://briefingnews.gr)