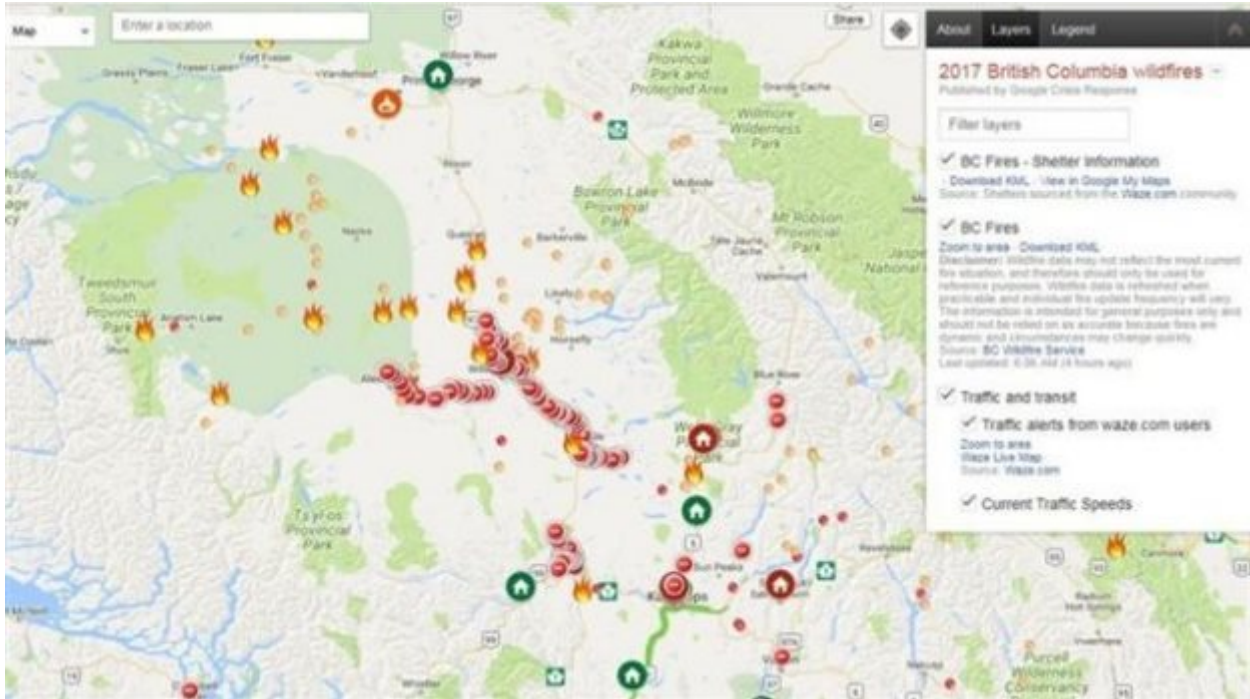
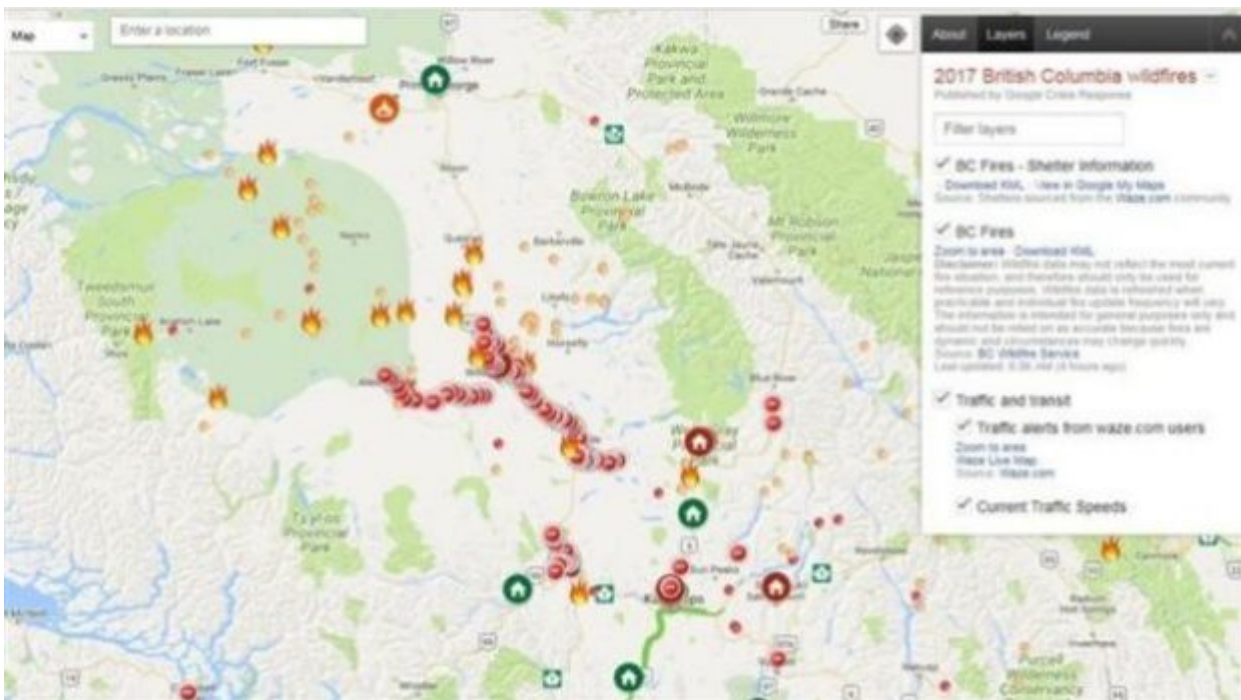


Η Google προσθέτει τους συναγερμούς SOS σε χάρτες και αναζήτηση

/ Επιστήμες, Τέχνες & Πολιτισμός



Ξεκινά την ενσωμάτωση πληροφοριών σε ζωντανό χρόνο για φυσικές καταστροφές, τρομοκρατία και άλλα έκτακτα περιστατικά



Καλιφόρνια

Η Google ξεκινά την ενσωμάτωση πληροφοριών σε ζωντανό χρόνο για φυσικές καταστροφές, τρομοκρατία ή άλλα έκτακτα περιστατικά μεγάλης εμβέλειας στους χάρτες της και την αναζήτηση.

Στους χρήστες θα εμφανίζονται ενημερώσεις από επίσημες αρχές και ΜΜΕ σε ένα μέρος, ενώ το SOS Alerts θα μπορεί να εμφανίζει ειδοποιήσεις σε όσους βρίσκονται σε περιοχές που επηρεάζονται.

Αρχικά, πάντως, οι νέες δυνατότητες αρχικά θα εφαρμοστούν σε ορισμένες χώρες.

Πλέον, αντί να χρειάζεται οι χρήστες να πηγαίνουν ειδικά στην υπηρεσία του SOS Alerts, στόχος είναι οι κεντρικές πληροφορίες να ρέουν αυτόματα στις υπηρεσίες της Google με τη μεγαλύτερη χρήση.

Η πυκνότητα και το πλήθος των πληροφοριών που θα εμφανίζονται θα συναρτώνται από τη θέση του χρήστη.

Χρήστες σε μεγάλη απόσταση θα βλέπουν αρχικά γενικότερες πληροφορίες, αλλά αν επιθυμούν θα έχουν τη δυνατότητα για λεπτομερέστερες αναφορές.

Πηγή: tovima.gr