

6 Μαΐου 2017

Η Θεσσαλονικιά φοιτήτρια που κέρδισε σπουδαίο βραβείο αρχιτεκτονικής

[/ Ειδήσεις και Ανακοινώσεις / Επιστήμες, Τέχνες & Πολιτισμός / Θαύματα και θαυμαστά γεγονότα](#)



Το πρώτο Βραβείο (Grand Prize) στον Διεθνή Διαγωνισμό «Unbuilt Visions 2016» που πραγματοποιήθηκε στη Νέα Υόρκη κέρδισε η φοιτήτρια του Τμήματος Αρχιτεκτόνων του ΑΠΘ.

Η Δανάη Τουρσόγλου-Παπαλεξανδρίδου κέρδισε το βραβείο για τη διπλωματική

της εργασίας, με τίτλο «Αφηγηματικές Μεταβάσεις».

Η διπλωματική εργασία εκπονήθηκε, το 2016, στο Τμήμα Αρχιτεκτόνων του ΑΠΘ, υπό την επίβλεψη της Καθηγήτριας Αρχιτεκτονικής του ΑΠΘ, Μαρίας Βογιατζάκη.

Νέες οπτικές στη σύγχρονη τέχνη

Ο Διεθνής Διαγωνισμός διοργανώθηκε από τον Οργανισμό «D3 space» που ιδρύθηκε το 2008, με στόχο να εγείρει αρχιτεκτονικό διάλογο εκτός γεωγραφικών, ιδεολογικών ορίων και εξειδικεύσεων και να προωθεί νέες οπτικές στη σύγχρονη τέχνη, την αρχιτεκτονική και τον σχεδιασμό προσφέροντας ευκαιρίες ανάδειξης αλλά και υλικό για ανερχόμενους καλλιτέχνες, αρχιτέκτονες, σχεδιαστές κ.α.



Ως αποτέλεσμα προέκυψαν ουτοπικά σκηνικά, κάθε ένα από τα οποία προσδιορίζεται από χωρικές και χρονικές συντεταγμένες. Σε διαφορετικές χρονικές στιγμές εντοπίζονται διαφορετικές χωρικές ποιότητες βασισμένες στο επίπεδο των νερών του ποταμού και στην ανθρώπινη δραστηριότητα

Θέτοντας ως σημείο εκκίνησης τη μετανάστευση, η εργασία προτείνει ότι «υπάρχοντας σε συμπάθεια (συν-πάθεια) με την ανθρώπινη δραστηριότητα και τις μεταβολές των φυσικών και τεχνητών στοιχείων, θα μπορούσε να προκύψει ένα νέο είδος εδάφους, ατέρμονα μεταλλασσόμενου.

Η διαφυγή προς μία γη ικανή να λειτουργήσει υποστηρικτικά σε κάθε είδους δραστηριότητας είναι ικανή να συμβάλει στην απελευθέρωση από κάθε ορισμένο όριο.

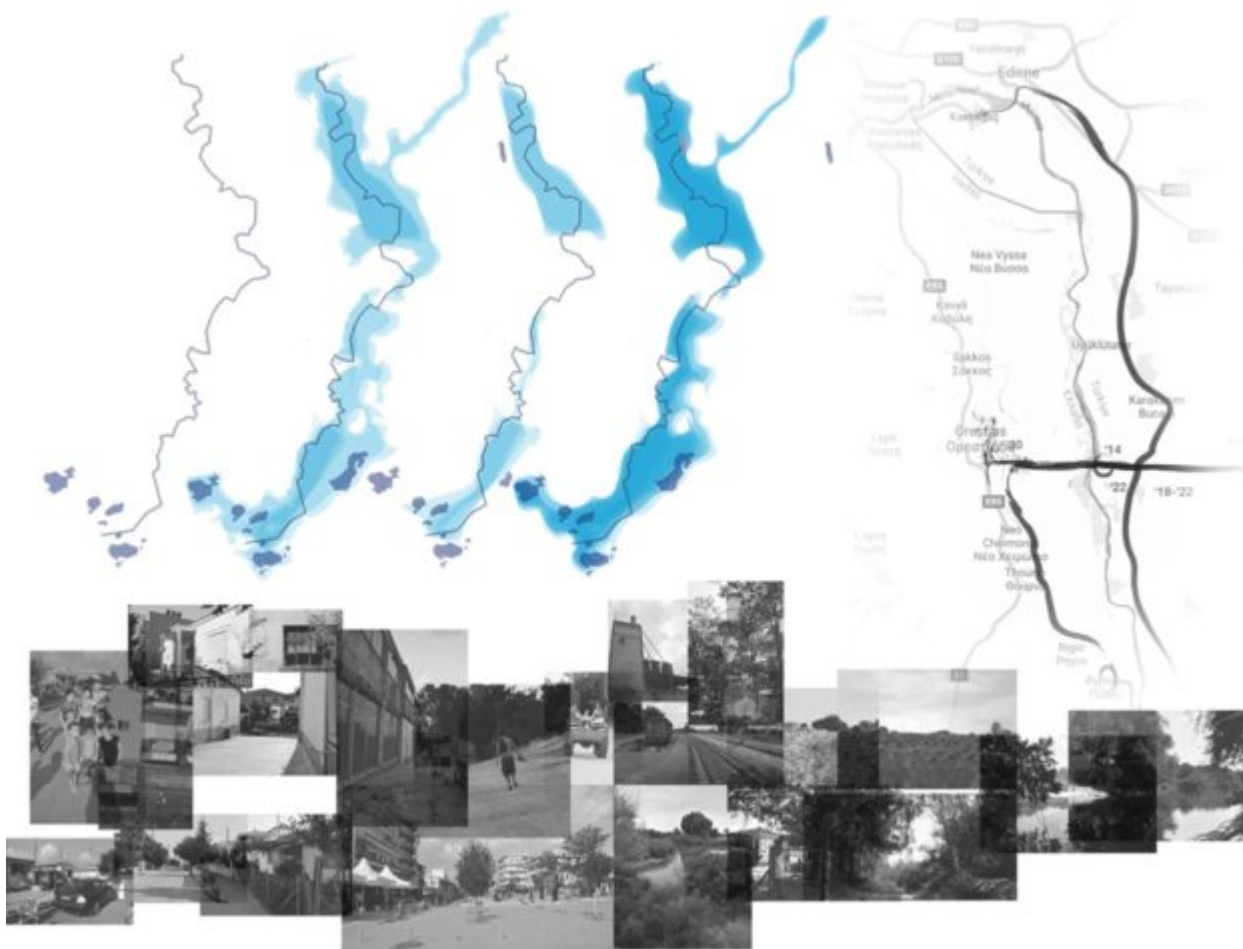
Ως περιοχή επιλέχθηκε αυτή μεταξύ της Ορεστιάδας και του ποταμού Έβρου. Ο ποταμός Έβρος αναλύεται ως στοιχείο που είτε διαχωρίζει είτε συνδέει την Ελλάδα με την Τουρκία.

Η διπλωματική εργασία στηρίχθηκε στο υπόβαθρο που δημιουργήθηκε από τη

θεωρητική έρευνα της φοιτήτριας στην ερευνητική της εργασία «ROBO[ECO]LOGY: Συναθροίσεις μιας Αναδυόμενης Οικολογίας».

Στο θεωρητικό αυτό έργο τέθηκαν ερωτήματα και έγιναν φιλοσοφικές αναζητήσεις πάνω στον αντίκτυπο της τεχνολογικής εξέλιξης στην αρχιτεκτονική, απομακρύνοντας τον από τη μοναδική χρήση του στη δημιουργία καινοτόμων μορφών και κατασκευών, προς την επαύξηση της ύλης και υφιστάμενων φυσικών και κοινωνικών δομών.

Αμφισβητήθηκαν παράλληλα τα τεχνητά όρια μεταξύ ανθρώπινου και μη-ανθρώπινου, φυσικού και τεχνητού, σταθερού και νομαδικού».



Με σκοπό τη διερεύνηση των μεταβατικών στοιχείων στην περιοχή μελετήθηκε η στάθμη του ποταμού εντός διαφορετικών στιγμιστύπων από μαρτυρίες και ηλεκτρονικά αρχεία, οι μετακινήσεις των πληθυσμών σε διαφορετικές χρονικές στιγμές και η μεταβολές ανάμεσα στο φυσικό και τεχνητό τοπίο της περιοχής

Η φοιτήτρια του Τμήματος Αρχιτεκτόνων του ΑΠΘ, Δανάη Τουρσόγλου-Παπαλεξανδρίδου αναφέρει ότι «Επικαλούμενοι τη νέα θεώρηση των πραγμάτων, θα παρατηρούσαμε ότι η αρχιτεκτονική καλείται πλέον να υπερβεί και αυτή τα όριά της και να διερευνήσει, να πειραματιστεί και να λάβει ενεργό θέση στο

αναδυόμενο αποτέλεσμα των συναθροίσεων.

Οι μεταβολές που προκαλούνται τόσο σε υλικά συστήματα όσο και άυλα όπως ο πολιτισμός, η συνείδηση, οι κοινωνίες, με τη σειρά τους αποτελούν υποκείμενο εξωτερικών σχέσεων.

Για να αντιληφθούμε την εποχή μας, καθίσταται αναγκαίο να αντιληφθούμε αυτή την πολυπλοκότητα, και αυτό που διαχωρίζει αυτή τη στιγμή της πολυπλοκότητας, που δεν είναι η αλλαγή αυτή καθαυτή αλλά η επιτάχυνση και η τάξη της αλλαγής».

Πηγή: imerisia.gr