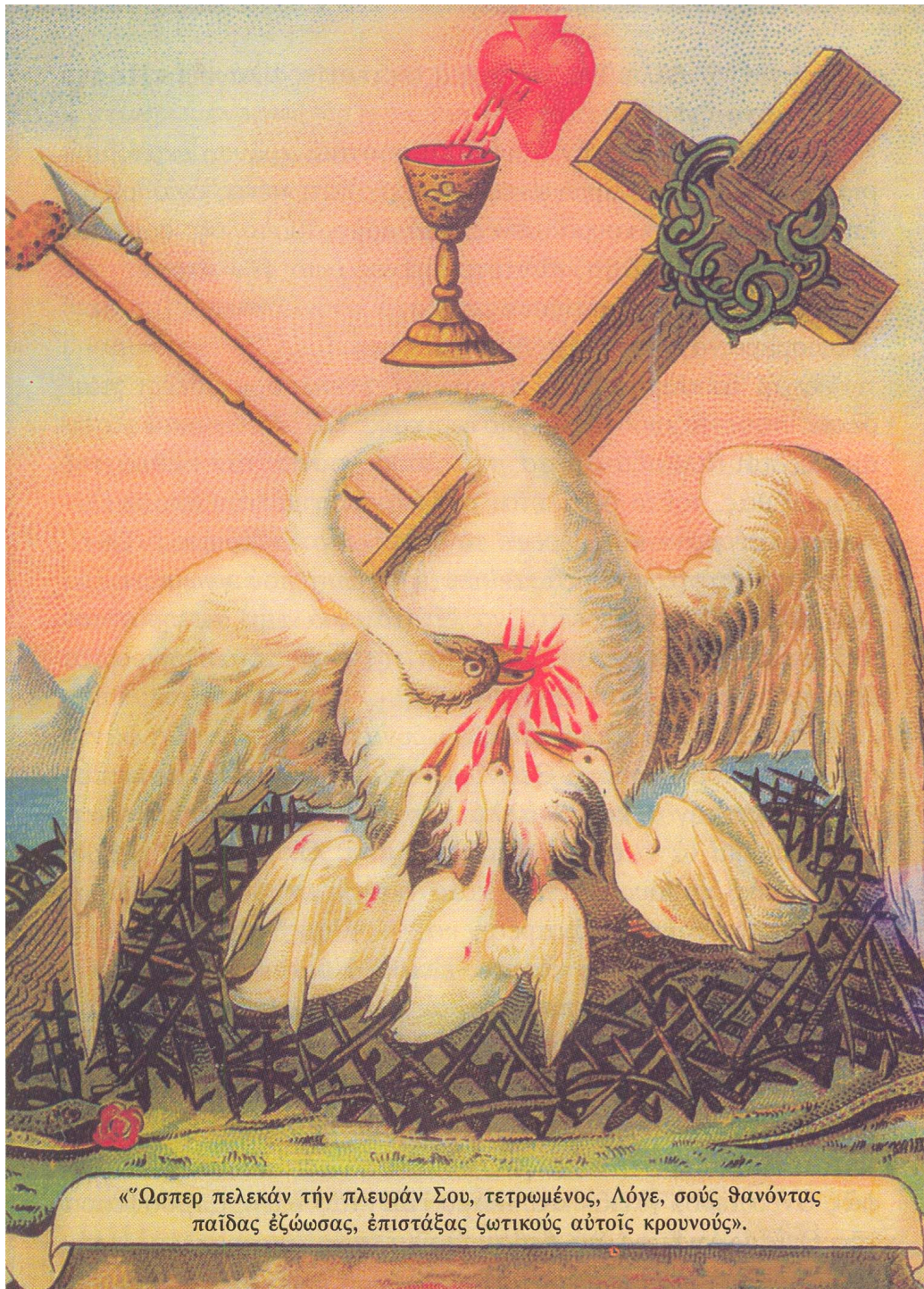


Ο θρύλος του πελεκάνου και ο Χριστός

[Ορθοδοξία και Ορθοπραξία](#) / [Ορθόδοξη πίστη](#) / [Συναξαριακές Μορφές](#)



Μέσα στους άφθαστους υμνολογικούς θρήνους της Εκκλησίας μας, οι οποίοι συγκινούν κάθε καρδιά, ξεχωρίζει το αλληγορικόν εγκώμιον του Επιταφίου, το όποιον ψάλλει:

«Ὡσπερ πελεκάν την πλευράν Σου τετρωμένος, Λόγε, σοὺς θανόντας παῖδας

εζώσας, επιστάξας ζωτικούς αυτοίς κρουνοίς».

Ο πελεκάν είναι από τα πλέον φιλόστοργα πτηνά. Κτίζει την φωλιά του σε υψηλούς βράχους και εκεί γεννά και εκκολάπτει τους νεοσσούς του. Τρέχει παντού για να εξοικονόμηση την τροφή των. Αλλά ακριβώς την ώρα που απουσιάζει ο πελεκάν, πλησιάζουν οι διάφοροι όφεις οι οποίοι έχουν αφυπνισθή από την χειμερινή νάρκη και σύρονται πειναλέοι μέχρι τις φωλεές των πελεκάνων και ροφούν το αίμα των μικρών... Επιστρέφων ο πελεκάν ευρίσκει αυτά εις απελπιστικήν κατάστασιν και σχεδόν ετοιμοθάνατα. Δι' αυτό, λέγεται, ότι με το ράμφος του σχίζει το στέρνον του και κύπτων επάνω από τα μικρά του αφήνει να στάξη το ζεστό του αίμα μέσα στα μισάνοικτα στόματα των μικρών του, τα όποια τότε ανασταίνονται. [\(περισσότερα...\)](#)