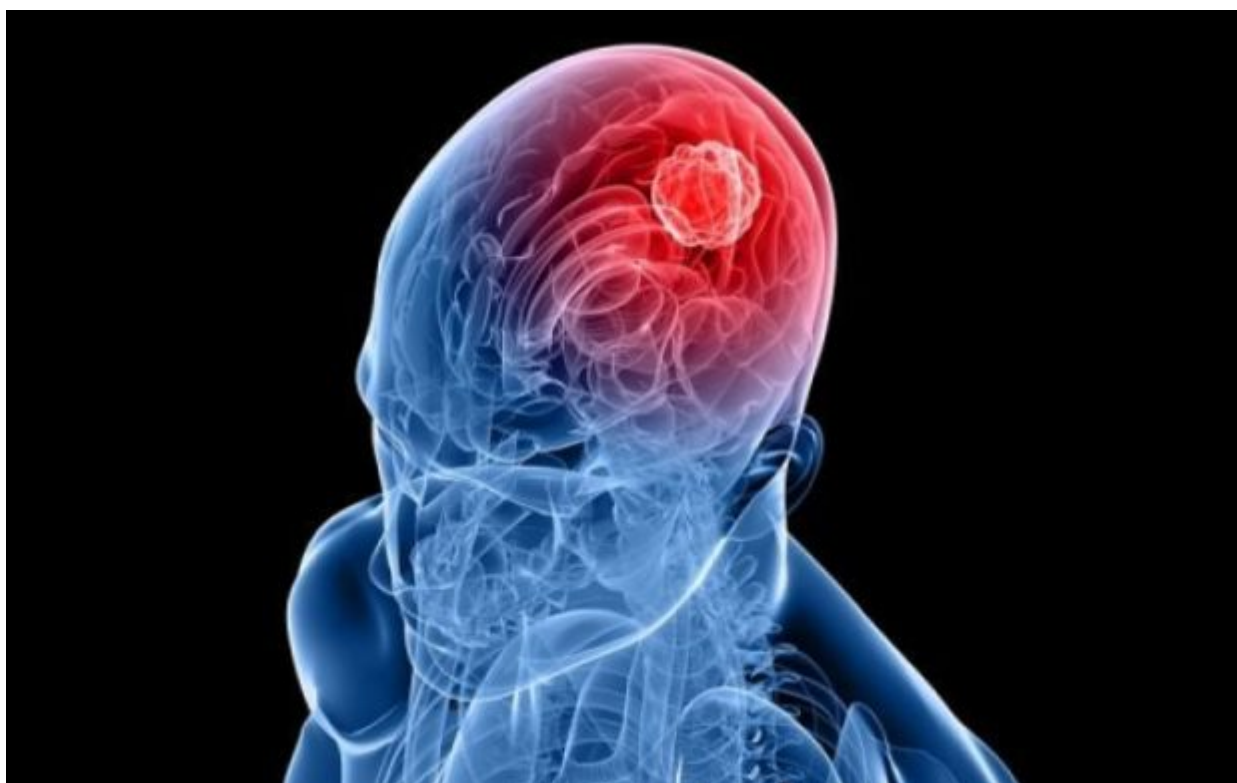
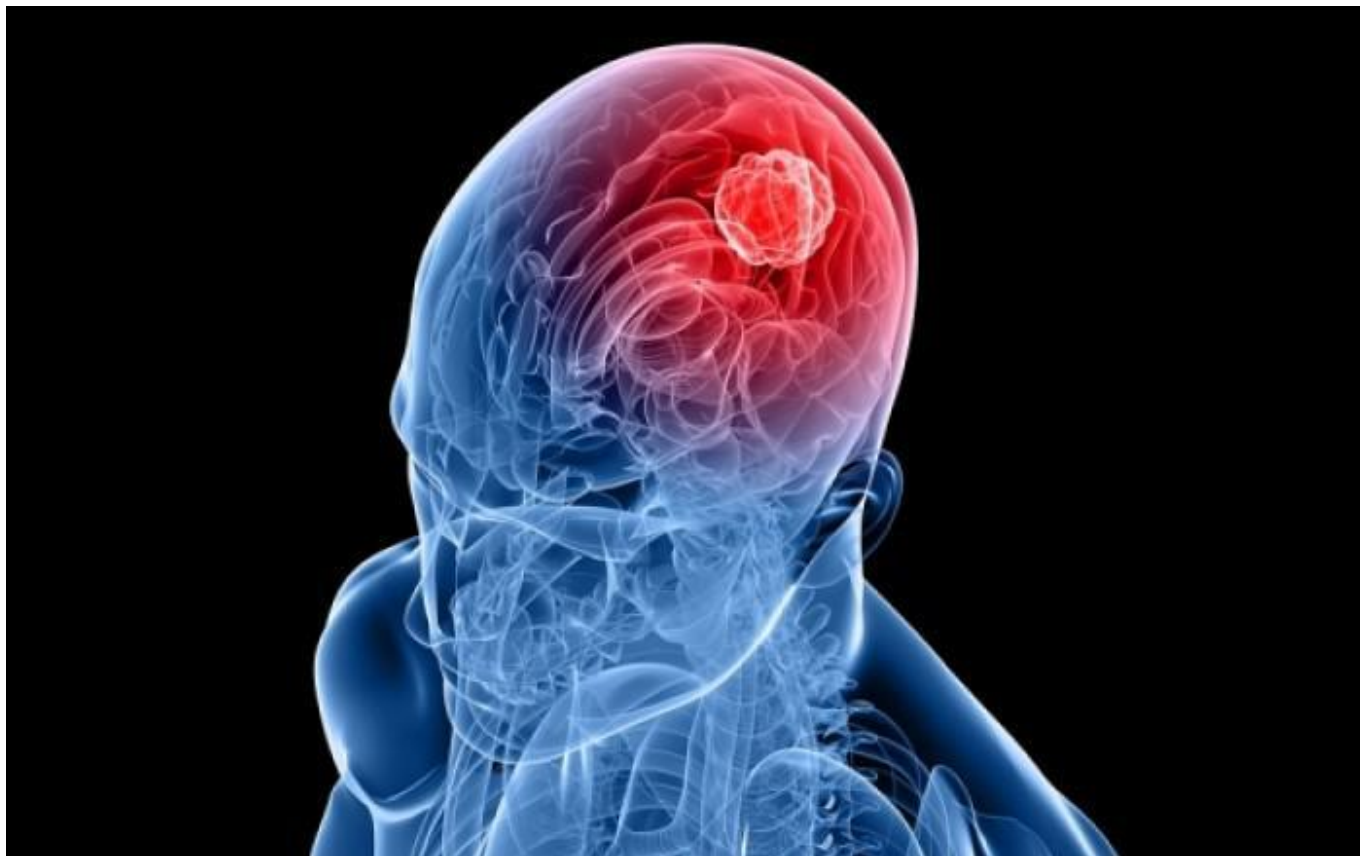


20 Φεβρουαρίου 2017

Καρκίνος στον εγκέφαλο: Τα πρώιμα σημάδια που πρέπει να προσέχετε!!!

/ [Επιστήμες, Τέχνες & Πολιτισμός](#)



Καρκίνος στον εγκέφαλο: Τα πρώιμα σημάδια που πρέπει να προσέχετε!!!

Δεν προκαλούν συμπτώματα όλοι οι όγκοι του εγκεφάλου. Μερικοί (όπως όγκοι στην υπόφυση) συχνά δεν εντοπίζονται παρά μόνο μετά το θάνατο. Τα συμπτώματα του καρκίνου του εγκεφάλου είναι διάφορα και δεν είναι αφορούν αποκλειστικά όγκους στον εγκέφαλο, που σημαίνει ότι μπορεί να προκληθούν από πολλές άλλες ασθένειες.

Ο μόνος τρόπος να γνωρίζουμε με βεβαιότητα τι προκαλεί τα συμπτώματα είναι να κάνουμε τις κατάλληλες διαγνωστικές εξετάσεις.

Τα συμπτώματα μπορούν να προκληθούν από:

-Έναν όγκο που πιέζει ή επηρεάζει άλλα μέρη του εγκεφάλου, τα οποία εξαιτίας αυτού του όγκου δεν λειτουργούν κανονικά.

-Οίδημα στον εγκέφαλο που προκαλείται από τον ίδιο τον όγκο ή από φλεγμονή στην περιοχή γύρω από αυτόν.

Τα συμπτώματα των πρωτογενών και μεταστατικών καρκίνων του εγκεφάλου είναι παρόμοια.

Τα ακόλουθα συμπτώματα είναι τα πιο συνήθη:

-Πονοκέφαλος

-Αδυναμία

-Αδεξιότητα

-Δυσκολία στο περπάτημα

-Κρίσεις (σπασμοί)

Άλλα μη ειδικά συμπτώματα και πρώιμα σημάδια περιλαμβάνουν τα εξής:

-Μεταβολή της νοητικής κατάστασης: αλλαγές στη συγκέντρωση, τη μνήμη, την προσοχή, ή την εγρήγορση

-Ναυτία, έμετος

-Ανωμαλίες στην όραση

-Δυσκολία στην ομιλία

-Σταδιακές αλλαγές στην πνευματική ή/και συναισθηματική ικανότητα

Σε πολλούς ανθρώπους, η εμφάνιση αυτών των συμπτωμάτων είναι πολύ βαθμιαία και μπορεί να μην εντοπιστεί εγκαίρως τόσο από το ίδιο το άτομο με τον όγκο στον εγκέφαλο όσο και από τους ανθρώπους στο κοντινό του περιβάλλον. Περιστασιακά, ωστόσο, αυτά τα συμπτώματα εμφανίζονται πιο γρήγορα. Σε ορισμένες περιπτώσεις, το άτομο εκδηλώνει συμπτώματα σαν να έχει ένα

εγκεφαλικό επεισόδιο.

Πότε πρέπει να επισκεφτείτε άμεσα τον γιατρό σας

Εάν έχετε κάποιο από τα παρακάτω συμπτώματα ενημερώστε άμεσα τον γιατρό σας:

- Ανεξήγητος, επίμονος έμετος
- Διπλωπία ή ανεξήγητη θόλωση της όρασης, ιδιαίτερα σε μία μόνο πλευρά
- Λήθαργος ή ανεξήγητη αύξηση της υπνηλίας μέσα στην ημέρα
- Κρίσεις σπασμών
- Νέο είδος πονοκεφάλων (πονοκέφαλοι που εκδηλώνονται σε σημεία και με ένταση που δεν έχετε συνηθίσει στο παρελθόν)

Παρά το γεγονός ότι οι πονοκέφαλοι πιστεύεται ότι είναι ένα σύνηθες σύμπτωμα του καρκίνου του εγκεφάλου, μπορεί να μην εκδηλωθούν πριν από τα τελευταία στάδια στην εξέλιξη της νόσου. Εάν παρατηρήσετε οποιαδήποτε σημαντική μεταβολή του τρόπου εκδήλωσης των πονοκεφάλων σας, ο γιατρός σας μπορεί να σας προτείνει να πάτε στο νοσοκομείο.

Εάν έχετε διαγνωστεί ήδη με κάποιον όγκο στον εγκέφαλο, τυχόν νέα συμπτώματα ή σχετικά αιφνίδια ή ταχεία επιδείνωση των συμπτωμάτων είναι αρκετά για να επισκεφτείτε άμεσα το πλησιέστερο τμήμα επειγόντων περιστατικών νοσοκομείου.

Να είστε στην επιφυλακή για τα ακόλουθα νέα συμπτώματα:

- Κρίσεις σπασμών
- Μεταβολές στη νοητική σας κατάσταση, όπως η υπερβολική υπνηλία, προβλήματα μνήμης, ή αδυναμία συγκέντρωσης
- Αλλαγές στην όραση ή άλλες αισθητικές διαταραχές
- Δυσκολία στην ομιλία ή στο να εκφράσετε τα συναισθήματά σας
- Αλλαγές στη συμπεριφορά ή την προσωπικότητα
- Αδεξιότητα ή δυσκολία στο περπάτημα
- Ναυτία ή έμετος (κυρίως σε μεσήλικες ή ηλικιωμένους)
- Αιφνίδια εκδήλωση πυρετού, ιδιαίτερα μετά από χημειοθεραπεία

Πηγή: newsitamea.gr