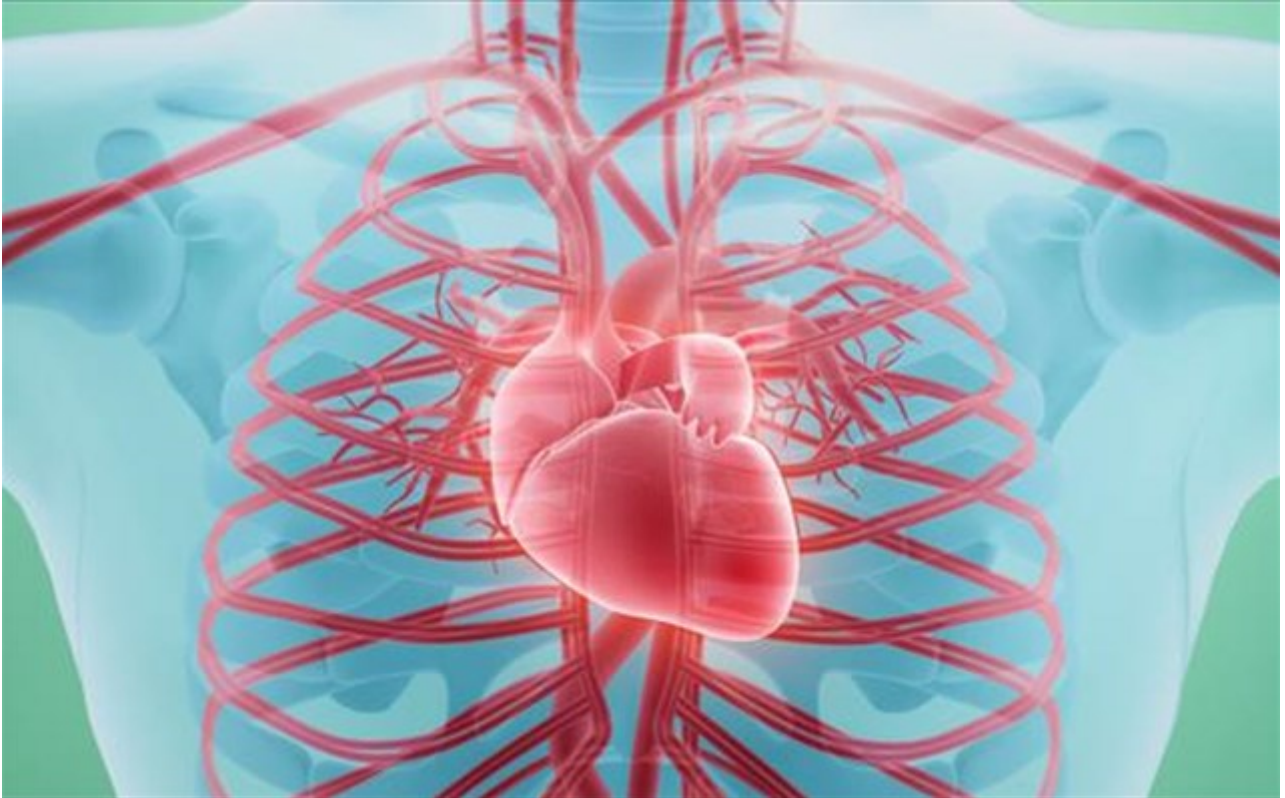


14 Ιανουαρίου 2017

Η χαμηλή πίεση συνδέεται με αυξημένο κίνδυνο καρδιαγγειακών συμβαμάτων

/ [Επιστήμες, Τέχνες & Πολιτισμός](#)





SHUTTERSTOCK

Η μελέτη που έγινε, η οποία χρηματοδοτήθηκε από τη Servier, ανέλυσε τα δεδομένα από 22.672 ασθενείς με σταθερή στεφανιαία νόσο που είχαν ενταχθεί (από τις 26 Νοεμβρίου 2009 έως τις 30 Ιουνίου 2010) στη μελέτη μητρώου CLARIFY (συμπεριλαμβανομένων ασθενών από 45 χώρες) και υποβλήθηκαν σε θεραπεία για υπέρταση.

Τα διασύνδεση της αρτηριακής πίεσης με τα καρδιαγγειακά ανέλυσαν οι επιστήμονες, οι οποίοι παρατήρησαν ότι σε ασθενείς με υπέρταση και στεφανιαία νόσο, η χαμηλή αρτηριακή πίεση συνδέεται με αυξημένο κίνδυνο καρδιαγγειακών συμβαμάτων.

Η μελέτη που έγινε, η οποία χρηματοδοτήθηκε από τη Servier, ανέλυσε τα δεδομένα από 22.672 ασθενείς με σταθερή στεφανιαία νόσο που είχαν ενταχθεί (από τις 26 Νοεμβρίου 2009 έως τις 30 Ιουνίου 2010) στη μελέτη μητρώου CLARIFY (συμπεριλαμβανομένων ασθενών από 45 χώρες) και υποβλήθηκαν σε θεραπεία για υπέρταση.

Σύμφωνα με τους επιστήμονες, οι συστολικές και διαστολικές τιμές αρτηριακής πίεσης πριν από κάθε σύμβαμα μεσοσταθμίστηκαν και κατηγοριοποιήθηκαν σε διαστήματα επαυξημένα κατά 10 mmHg. Η πρωτεύουσα έκβαση ήταν ο συνδυασμός του καρδιαγγειακού θανάτου, του εμφράγματος του μυοκαρδίου ή του αγγειακού εγκεφαλικού επεισοδίου.

Οι δείκτες επικινδυνότητας (HR) εκτιμήθηκαν με πολυμεταβλητά προσαρμοσμένα μοντέλα αναλογικών κινδύνων Cox χρησιμοποιώντας τις υποομάδες συστολικής αρτηριακής πίεσης των 120–129 mm Hg και διαστολικής αρτηριακής πίεσης των 70–79 mm Hg ως τιμές αναφοράς.

Έπειτα από 5ετή παρακολούθηση, από τα ευρήματα της μετανάλυσης, παρατηρήθηκε ότι η αυξημένη τιμή συστολικής αρτηριακής πίεσης των 140 mm Hg ή άνω και η τιμή διαστολικής αρτηριακής πίεσης των 80 mm Hg ή άνω, η κάθε μια εξ αυτών συσχετίστηκε άμεσα με τον αυξημένο κίνδυνο καρδιαγγειακών συμβαμάτων.

Η τιμή συστολικής αρτηριακής πίεσης κάτω των 120 mm Hg συσχετίστηκε, επίσης, με τον αυξημένο κίνδυνο για την πρωτεύουσα έκβαση (προσαρμοσμένος HR 1,56, 95% ΔΕ 1,36-1,81). Ομοίως, η τιμή διαστολικής αρτηριακής πίεσης κάτω των 70 mm Hg συσχετίστηκε με αύξηση στην πρωτεύουσα έκβαση (προσαρμοσμένος HR 1,41 [1,24-1,61] για τιμή διαστολικής αρτηριακής πίεσης 60-69 mm Hg και 2,01 [1,50-2,70] για τιμή διαστολικής αρτηριακής πίεσης κάτω των 60 mm Hg).

Οι επιστήμονες επεσήμαναν ότι σε ασθενείς με υπέρταση και στεφανιαία νόσο από κλινική πρακτική ρουτίνας, η τιμή συστολικής αρτηριακής πίεσης κάτω των 120 mm Hg και η τιμή διαστολικής αρτηριακής πίεση κάτω των 70 mm Hg συσχετίστηκαν, με ανεπιθύμητες καρδιαγγειακές εκβάσεις, συμπεριλαμβανομένης της θνησιμότητας, υποστηρίζοντας την ύπαρξη του φαινομένου της καμπύλης J. Αυτό το εύρημα, συνιστά όπως είπαν, την επίσημη της προσοχής κατά τη χρήση θεραπείας μείωσης της αρτηριακής πίεσης σε ασθενείς με στεφανιαία νόσο.

Πηγή: .naftemporiki.gr