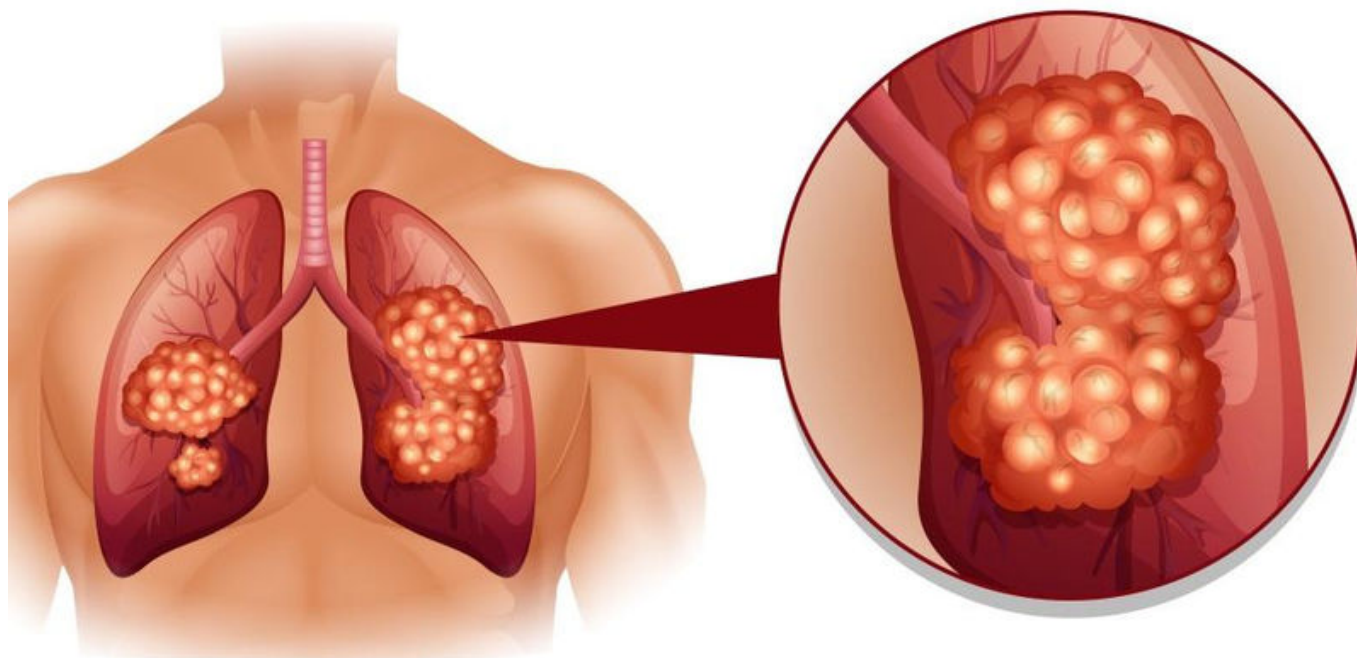
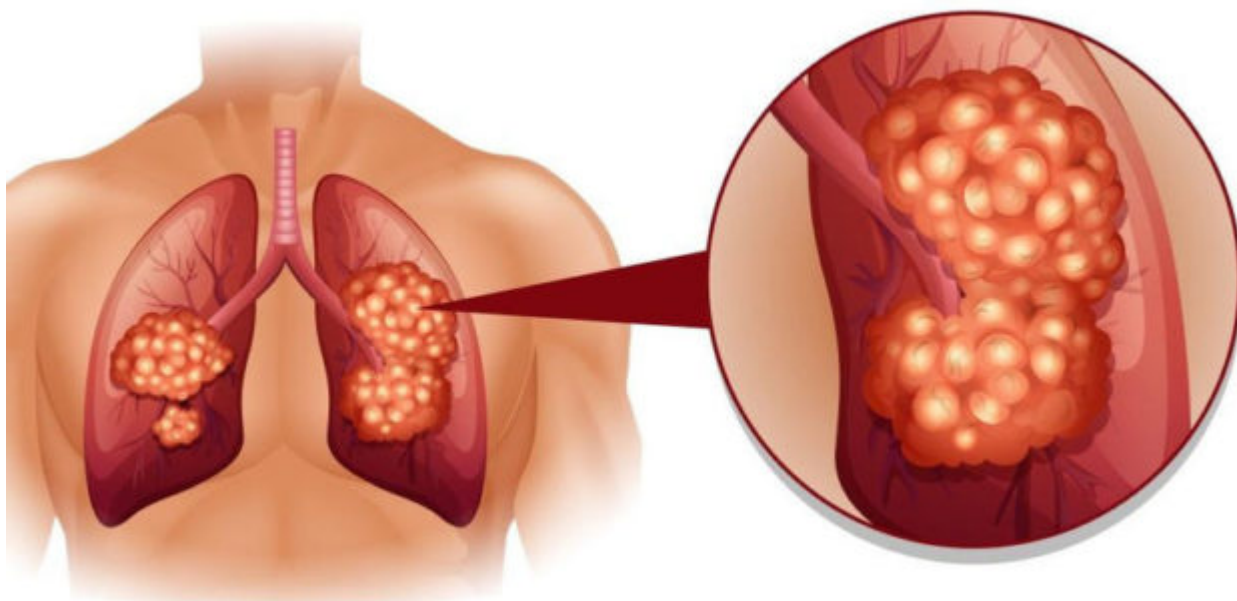


23 Δεκεμβρίου 2016

Καρκίνος του πνεύμονα: 8 σημάδια που πρέπει να γνωρίζετε

/ [Επιστήμες, Τέχνες & Πολιτισμός](#)





Ο καρκίνος του πνεύμονα ευθύνεται για το 34% περίπου των θανάτων από καρκίνο στους άνδρες και για το 23% στις γυναίκες.

Σε ποσοστό 20%, οι άνθρωποι που πεθαίνουν από τη συγκεκριμένη μορφή καρκίνου δεν κάπνισαν ποτέ στη ζωή τους.

Ο πόνος στο στήθος είναι το πιο προφανές σύμπτωμα του καρκίνου του πνεύμονα, υπάρχουν όμως και μια σειρά άλλες ενδείξεις που πρέπει να γνωρίζετε είτε είστε καπνιστές είτε όχι.

Παρατεταμένος βήχας

Η πλειοψηφία των ανθρώπων με καρκίνο του πνεύμονα έχουν βήχα, ο οποίος κάποιες φορές έχει και αίμα. Επίσης η παραγωγή σκούρων και πυκνών βλεννωδών εκκρίσεων μπορεί να αποτελούν πρώιμο σημάδι. Ακόμη και αν έχετε όμως ξηρό, μη παραγωγικό βήχα, ο οποίος επιμένει για πάνω από ένα μήνα, πρέπει να υποβληθείτε σε ιατρικό έλεγχο.

Χρόνιες λοιμώξεις

Οι λοιμώξεις των πνευμόνων, όπως η χρόνια βρογχίτιδα, οφείλονται τις περισσότερες φορές σε ιούς. Αν αρρωσταίνετε όμως επανειλημμένα στην περιοχή του στήθους, πρέπει να εξετάσετε την πιθανότητα καρκίνου του πνεύμονα.

Απώλεια βάρους

Αν παρατηρείτε ότι χάνετε βάρος χωρίς να έχετε κάνει αλλαγές στη διατροφή ή τη σωματική σας δραστηριότητα, ψάξτε το. Σε πολλές περιπτώσεις καρκίνου το σώμα παράγει πρωτεΐνες που προκαλούν την απώλεια βάρους. Αυτός μπορεί να είναι και ο λόγος που κάποιος χάνει την όρεξή του.

Πόνοι στα οστά

Εάν ο καρκίνος του πνεύμονα έχει εξαπλωθεί και σε άλλα όργανα του σώματός σας, είναι πιθανό να αισθάνεστε πόνο στα οστά ή τις αρθρώσεις. Η πλάτη και τα ισχία είναι σημεία που συχνά εκδηλώνεται πόνος.

Πρήξιμο στο λαιμό και το πρόσωπο

Όταν ο όγκος στον πνεύμονα ασκεί πίεση στην άνω κοίλη φλέβα, τη μεγάλη φλέβα που μεταφέρει το αίμα από το κεφάλι και τα χέρια στην καρδιά, μπορεί να παρατηρήσετε πρήξιμο στο λαιμό και το πρόσωπο. Μπορεί επίσης να παρατηρήσετε πρήξιμο στα μπράτσα και στο πάνω μέρος του στήθους.

Υπερβολική κόπωση

Περίπου στο 80% των περιπτώσεων καρκίνου, οι άνθρωποι νιώθουν μια εξαντλητική κούραση και το μόνο που θέλουν είναι να μένουν ξαπλωμένοι στο κρεβάτι.

Μυϊκή αδυναμία

Ο καρκίνος του πνεύμονα προσβάλλει τα όργανα αλλά και τους μύες του σώματος. Από τις πρώτες περιοχές που επηρεάζονται είναι αυτή των ισχίων. Οι πάσχοντες αδυνατούν ακόμη και να σηκωθούν από την καρέκλα, ενώ νιώθουν επίσης αδυναμία στους ώμους, τα χέρια και τα πόδια.

Υψηλά επίπεδα ασβεστίου

Ο καρκίνος του πνεύμονα μπορεί να διαταράξει την ισορροπία των ανόργανων συστατικών στο σώμα σας. Αν παρατηρήσετε συμπτώματα όπως η συχνουρία, η υπερβολική δίψα, η δυσκοιλιότητα, η ναυτία, ο πόνος στην κοιλιά και η ζάλη που συνυπάρχουν με υψηλά επίπεδα ασβεστίου, απευθυνθείτε στον γιατρό.

Πηγή: onmed.gr