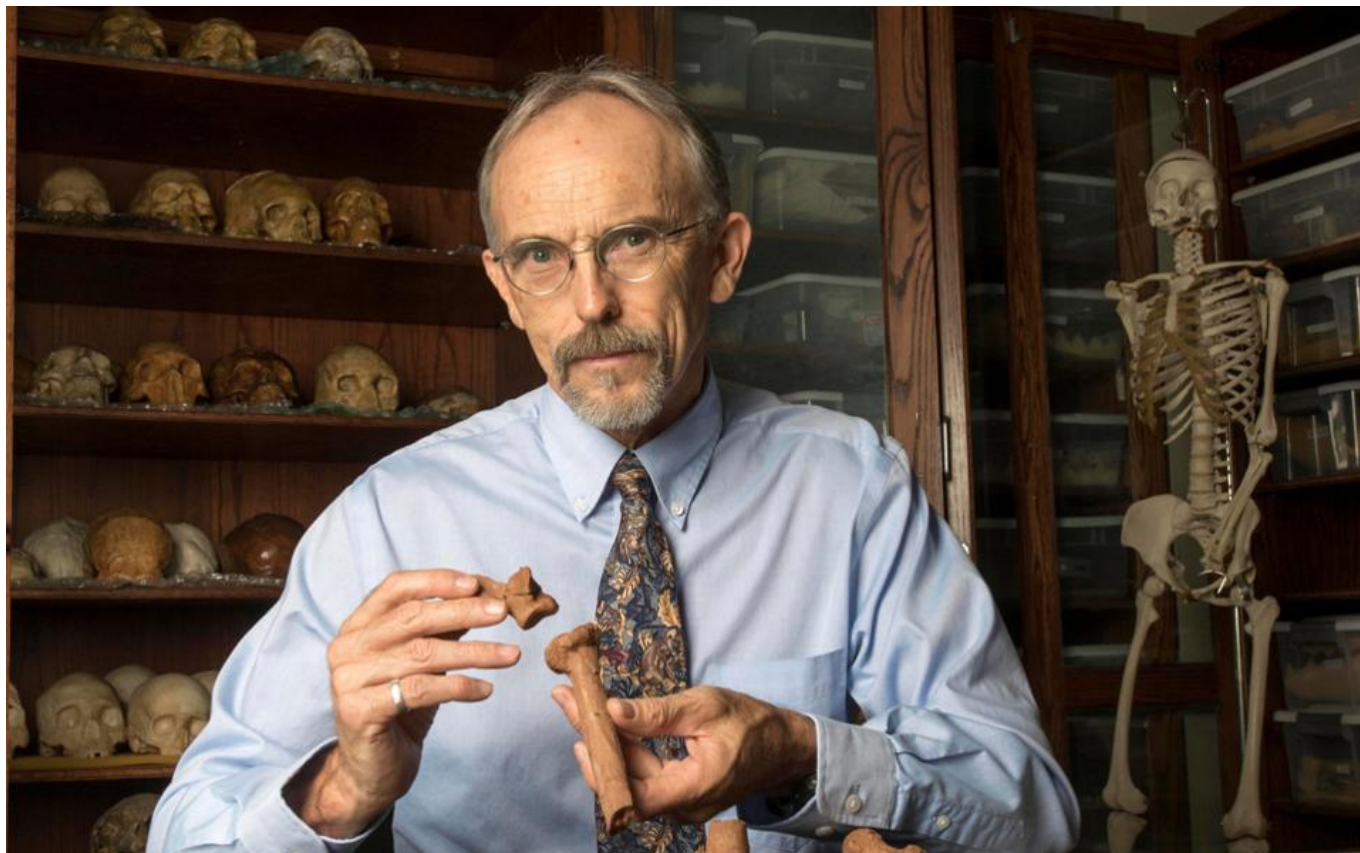


9 Δεκεμβρίου 2016

## Η Λούσι, αν και βάδιζε όρθια, ζούσε στα δέντρα

/ [Επιστήμες](#), [Τέχνες](#) & [Πολιτισμός](#)





*Ο Τζον Κέιπελμαν επιδεικνύει οστά της Λούσι, που κατασκευάστηκαν σε τρισδιάστατο εκτυπωτή.*

ΟΣΤΙΝ. Οι ερευνητές, που υποστηρίζουν ότι ο θηλυκός πρωτάνθρωπος Λούσι σκοτώθηκε πέφτοντας από κλαδί δέντρου, απέδειξαν ότι η μακρινή μας πρόγονος ζούσε στα δέντρα.

Ακτινογραφίες οστών της Λούσι, που πέθανε πριν από 3,2 εκατ. χρόνια, έδειξαν ότι το ανθρωποειδές διέθετε δυνατά και χοντρά μπράτσα, πολύ ισχυρότερα από τους μηρούς της. Η ίδια δομή παρατηρείται και στους χιμπατζήδες και δεν θυμίζει σε τίποτα εκείνη του σύγχρονου ανθρώπου, αλλά ούτε και άλλων -μεταγενέστερων της Λούσι- προγόνων μας.

Παρότι έχει αποδειχθεί ότι η Λούσι βάδιζε όρθια, τα νέα στοιχεία δείχνουν ότι το ανθρωποειδές είχε τη δυνατότητα αναρρίχησης σε δέντρα και ήταν ικανή να κρέμεται και να πηδά από το ένα δέντρο στο άλλο, όπως ανέφερε επιστημονική ομάδα του Πανεπιστημίου του Τέξας, καθώς και συνάδελφοί τους στο Πανεπιστήμιο Τζονς Χόπκινς.

«Η πιθανότερη εξήγηση είναι ότι η Λούσι σκαρφάλωνε στα δέντρα χάρις στα ισχυρότερα άνω άκρα της», αναφέρει η επιστημονική ομάδα.

### **Το πάχος των οστών**

Οι επιστήμονες κατέληξαν στο συμπέρασμα αυτό εξετάζοντας τα οστά της Λούσι, που υπεβλήθησαν σε αξονική τομογραφία. Όταν ζώα ή άνθρωποι χρησιμοποιούν εντατικά τους μυς τους, τα συνδεδεμένα με αυτούς οστά γίνονται παχύτερα και

πιο δυνατά. Συγκρίνοντας το σχετικό πάχος και την ισχύ των οστών του βραχίονα με αυτά του μηρού, οι επιστήμονες μπόρεσαν να συμπεράνουν ότι τα πρώτα χρησιμοποιούνταν περισσότερο. Οι αθλητές της ενόργανης γυμναστικής διαθέτουν ισχυρότερα οστά στους βραχίονες απ' ό,τι οι περισσότεροι άνθρωποι.

Οι τομογραφίες της Λούσι έδειξαν ότι περνούσε πολύ περισσότερο χρόνο χρησιμοποιώντας τα μπράτσα της για να σηκώσει το βάρος της απ' ό,τι ο σύγχρονος άνθρωπος ή ο προϊστορικός *Homo erectus*, εξηγεί ο δρ Τζον Κέιπελμαν, παλαιοανθρωπολόγος του Πανεπιστημίου του Τέξας, που λέει: «Οι πιθανότεροι λόγοι γι' αυτό είναι η αναζήτηση τροφής και η διαφυγή από επιβουλές».

### **Χαρακτηριστικά**

Η Λούσι ανήκει στο είδος *Australopithecus afarensis*, μικρό ανθρωποειδές το οποίο έζησε στην ανατολική Αφρική πριν από περίπου 3 εκατ. χρόνια. Η «διασημότητα» της Λούσι οφείλεται στο γεγονός ότι ο σκελετός της βρέθηκε σχεδόν ολόκληρος στην έρημο του Αφάρ στην Αιθιοπία.

Ο εγκέφαλός της ήταν λίγο μεγαλύτερος από αυτόν του σύγχρονου χιμπατζή, αν και ο σκελετός της έδειξε ότι περπατούσε όρθια. Το ύψος της ήταν περίπου ένα μέτρο, ενώ εξαιτίας του πλατύτερου πέλματός της (κατάλληλου για όρθιο βάδισμα) εξαρτάτο από τους ισχυρούς της βραχίονες για να σκαφαλώνει σε δέντρα και να μετακινείται από κλαδί σε κλαδί.

**Πηγή:** [kathimerini.gr](http://kathimerini.gr)