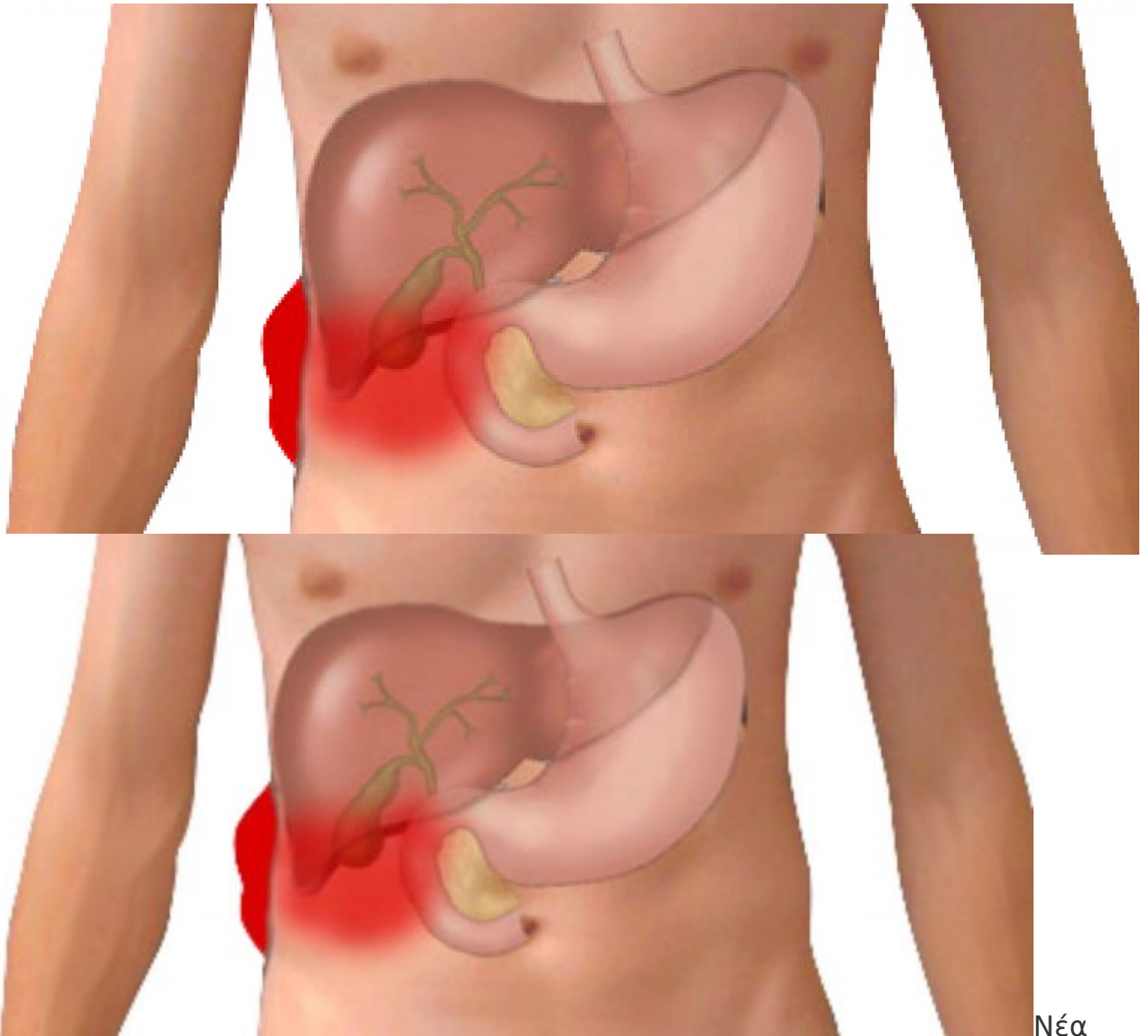


## Το παραπάνω κιλά ένοχα για καρκίνο στο συκώτι

[Επιστήμες, Τέχνες & Πολιτισμός](#) / [Γαστρονομία](#) / [Επιστήμες, Τέχνες & Πολιτισμός](#)



μελέτη, που δημοσιεύεται στο διεθνές επιστημονικό περιοδικό Cancer Research, δείχνει πως ο αυξημένος δείκτης μάζας σώματος, οι υψηλές τιμές περιφέρειας μέσης και ο σακχαρώδης διαβήτης τύπου 2 σχετίζονται με υψηλότερο κίνδυνο εμφάνισης καρκίνου στο ήπαρ.

Για τους σκοπούς της μελέτης, χρησιμοποιήθηκαν δεδομένα από 1,57 εκατομμύρια εθελοντές, τα οποία περιλάμβαναν πληροφορίες σχετικά με το σωματικό βάρος, την περιφέρεια μέσης, τις συνήθειες καπνίσματος και κατανάλωσης αλκοόλ και άλλους παράγοντες που συνδέονται με τον κίνδυνο εμφάνισης καρκίνου.

Σύμφωνα με τα αποτελέσματα των αναλύσεων, κάθε αύξηση του σωματικού βάρους κατά 5 κιλά, φάνηκε να σχετίζεται με αύξηση της πιθανότητας εμφάνισης καρκίνου στο ήπαρ κατά 38% στους άνδρες και 25% στις γυναίκες. Αντίστοιχα, κάθε αύξηση στις τιμές περιφέρειας μέσης κατά 5 εκατοστά, συσχετίστηκε με αύξηση του κινδύνου εμφάνισης της νόσου κατά 8%. Τέλος, η πιθανότητα εμφάνισης καρκίνου στο ήπαρ φάνηκε να είναι 2,61 φορές μεγαλύτερη για τους ασθενείς με σακχαρώδη διαβήτη τύπου 2.

Όπως αναφέρουν οι ερευνητές, αν και η παρούσα μελέτη δεν αποδεικνύει ότι η αύξηση του ποσοστού εμφάνισης καρκίνου του ήπατος οφείλεται στην παχυσαρκία, εν τούτοις φαίνεται ότι το υπερβάλλον σωματικό βάρος πιθανότατα παίζει κάποιο ρόλο. Κλείνοντας, σχολιάζουν πως τα ευρήματα της μελέτης είναι σημαντικά για τη δημόσια υγεία, δεδομένου ότι η παχυσαρκία και ο σακχαρώδης διαβήτης εμφανίζονται σε μεγάλο ποσοστό του πληθυσμού.

*Από τη Χριστίνα Κατσαρού, επιστημονική συνεργάτη [neadiatrofis.gr](http://neadiatrofis.gr)*