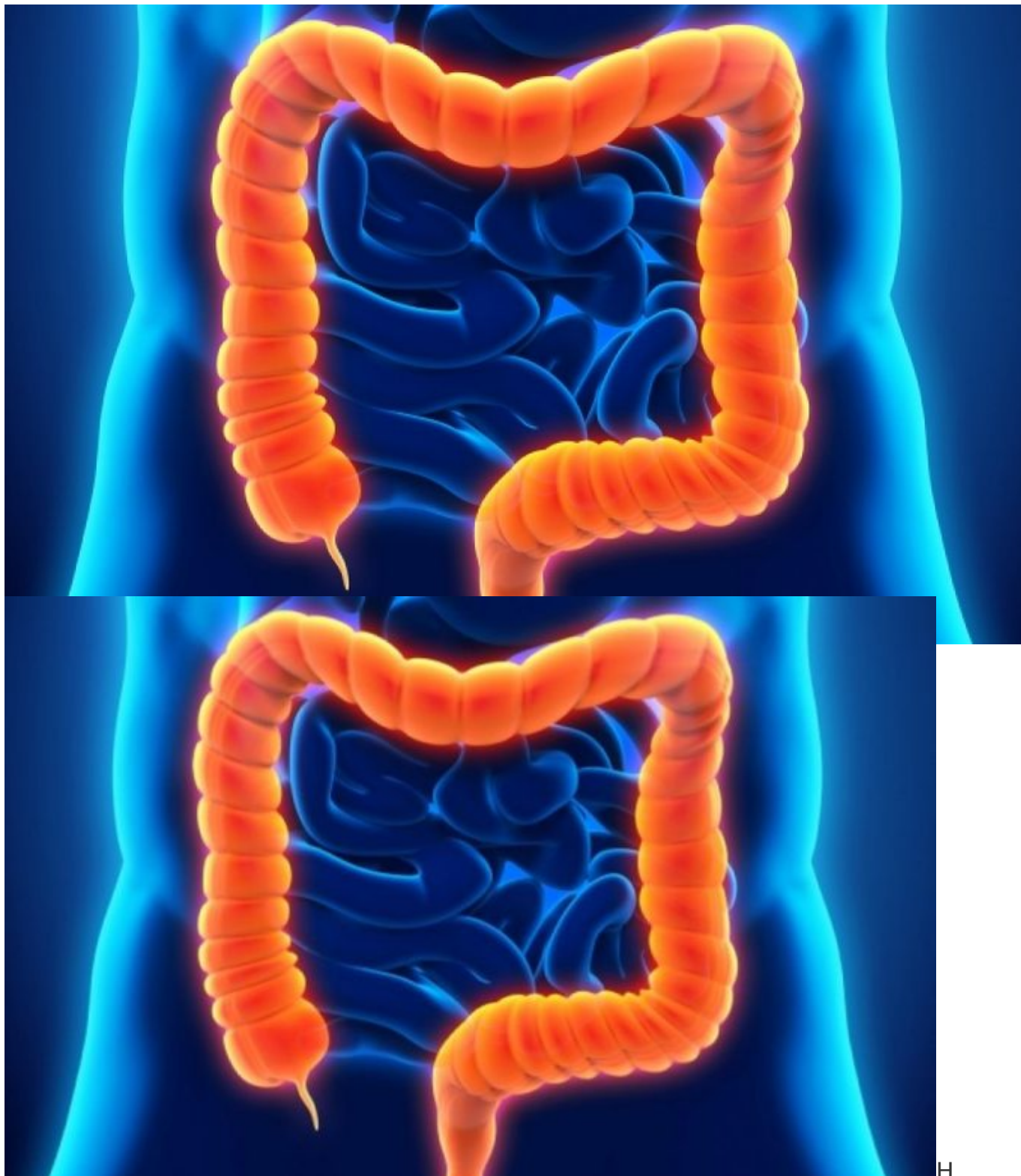


9 Νοεμβρίου 2016

## **Εκκολπωματίτιδα: Δείτε ποιες είναι οι προειδοποιητικές ενδείξεις**

/ [Επιστήμες, Τέχνες & Πολιτισμός](#)



εκκολπωματική νόσος περιλαμβάνει τρεις διακριτές παθήσεις που αφορούν στη δημιουργία μικρών σάκων ή θυλάκων στο κόλον και συγκεκριμένα στα τοιχώματα αυτού του τμήματος του παχέος εντέρου.

Οι τρεις παθήσεις είναι η εκκολπωμάτωση, η εκκολπωματική αιμορραγία και η εκκολπωματίτιδα.

Η εκκολπωματίτιδα αφορά στη φλεγμονή που εκδηλώνεται σε ένα ή περισσότερα εκκολπώματα. Αυτό συμβαίνει συνήθως όταν υπάρχει απόφραξη από κατάλοιπα και συσσωρεύονται στο σημείο βακτήρια, μολύνοντας το κόλον.

Τυπικές ενδείξεις της εκκολπωματίτιδας είναι:

- οι εναλλάξ κρίσεις διάρροιας και δυσκοιλιότητας
- οι κοιλιακές κράμπες
- η ευαισθησία του κατώτερου τμήματος της κοιλιάς κατά την ψηλάφηση
- τα ρίγη ή ο πυρετός

**Πηγή:** [onmed.gr](http://onmed.gr)