

31 Οκτωβρίου 2016

## Πώς ήταν η ζωή στις Κυκλάδες πριν από 5.000 χρόνια;

/ [Ειδήσεις και Ανακοινώσεις](#) / [Επιστήμες, Τέχνες & Πολιτισμός](#)



Μουσείο Κυκλαδικής Τέχνης, συμπληρώνοντας το 2016 τα 30 χρόνια δημιουργικής παρουσίας του, διοργανώνει την έκθεση με τίτλο «Κυκλαδική Κοινωνία 5000

χρόνια πριν» που θα διαρκέσει από αρχές Δεκεμβρίου 2016 μέχρι τέλη Μαρτίου 2017.

Πώς ήταν η χλωρίδα και η πανίδα των Κυκλάδων 5000 χρόνια πριν;

Ποιοι ήταν οι πυρήνες της κοινωνίας τους;

Ποια ήταν η κοινωνική διαστρωμάτωση;

Πώς κάλυπταν τις ανάγκες διαβίωσης οι κάτοικοι των νησιών; (κτηνοτροφία, κυνήγι, αλιεία, γεωργία;)

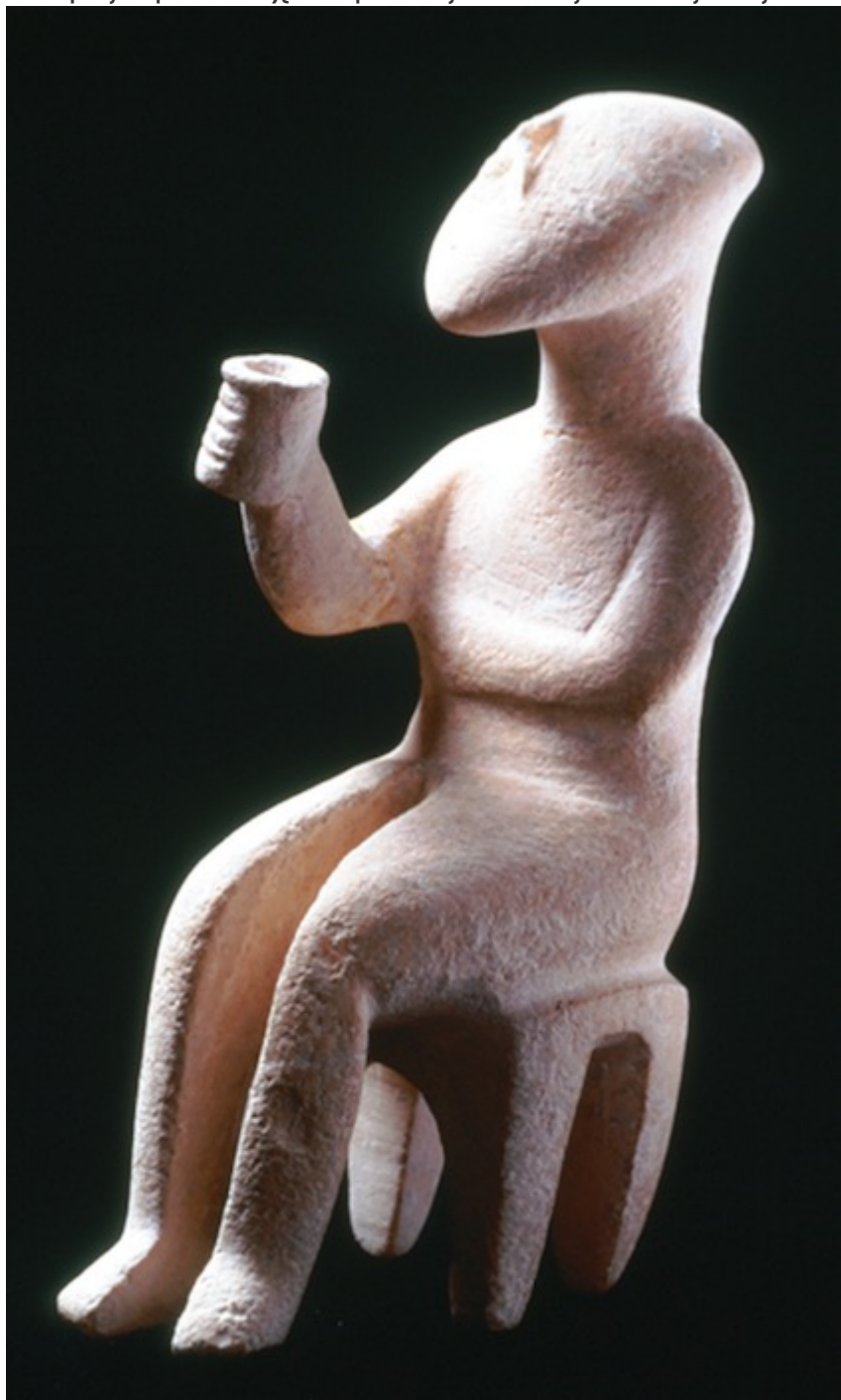
Υπήρχαν γνώσεις ναυπηγικής, υφαντικής ακόμη και καλαθοπλεκτικής;

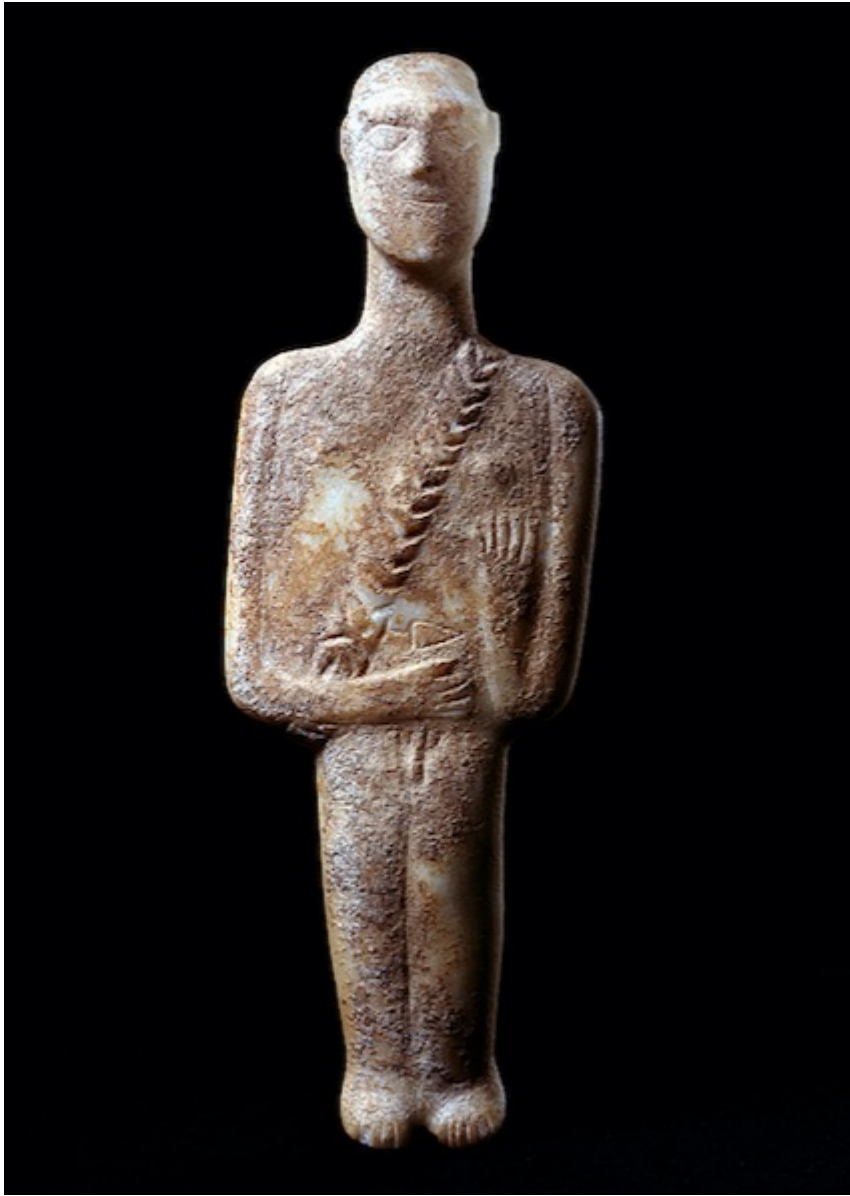
Με ποιον τρόπο ψυχαγωγούνταν;

Τί ρόλο είχε η μουσική, το ποτό και ο χορός στη ζωή τους;

Ποιες ήταν οι τελετουργίες και οι λατρείες τους;

Γνωρίζουμε στοιχεία για τις πίστεις και τις δοξασίες τους;







Καθώς έως σήμερα δεν υπάρχουν τεκμήρια γραφής της Πρωτοκυκλαδικής περιόδου, η έκθεση επιχειρεί να «αναγνώσει» με απλό και εύληπτο τρόπο τη δομή της κοινωνίας των Κυκλάδων κατά την Πρώιμη Εποχή του Χαλκού (3200 έως 2000 π.Χ.), τις ασχολίες των κατοίκων, το φυσικό περιβάλλον στο οποίο ζούσαν, τις πίστεις και τις δοξασίες τους, μέσα από τα δημιουργήματα του ίδιου του Πρωτοκυκλαδικού Πολιτισμού.

Η έκθεση, που διοργανώνεται σε συνεργασία με το Υπουργείο Πολιτισμού (ΕΦΑ Κυκλάδων-ΕΑΜ-ΕΦΑ Αθηνών) θα περιλαμβάνει 200 αρχαία αντικείμενα από τη συλλογή του ίδιου του Μουσείου Κυκλαδικής Τέχνης, καθώς και από το Εθνικό Αρχαιολογικό Μουσείο, τα Μουσεία Νάξου, Απειράνθου, Σύρου, Πάρου και το Μουσείο Παύλου και Αλεξάνδρας Κανελλοπούλου.

Τα κυκλαδικά ειδώλια στη σημερινή τους μορφή, με την απλότητα και τα λιτά

τους περιγράμματα, αγαπήθηκαν από το ευρύ κοινό, συνδέοντάς τα συχνά με έργα τέχνης μοντέρνων καλλιτεχνών του 20ου αιώνα, όπως ο Modigliani, ο Brancusi, ο Matisse, ο Picasso κ.ά. Η πρωταρχική θεώρησή τους με μια αυστηρή τυπολογική παρουσίαση, στέρησε συχνά τους συσχετισμούς των αρχαιολογικών εκθεμάτων με τις πολιτισμικές εξελίξεις της κοινωνίας που τα παρήγαγε.

Η έκθεση «Κυκλαδική Κοινωνία 5000 χρόνια πριν» έρχεται να καλύψει αυτό το κενό και να αναδείξει με κατανοητό τρόπο την καθημερινή ζωή και τις ασχολίες των ανθρώπων των Κυκλάδων 5000 χρόνια πριν!

Η έκθεση διαρθρώνεται στις εξής θεματικές ενότητες:

1. Πυρήνες της κοινωνίας
2. Ασχολίες
3. Κοινωνική Ζωή
4. Κοινωνική Ιεραρχία
5. Ζωή και Θάνατος - Πίστεις και λατρείες

Μουσείο Κυκλαδικής Τέχνης

Νεοφύτου Δούκα 4, Βασιλίσσης Σοφίας και Ηροδότου 1106 74, Αθήνα

Τηλ.: (+30) 210 7228321-3W: [www.cycladic.gr](http://www.cycladic.gr) Facebook: CycladicArtMuseum

Instagram: Cycladic\_museum

**Πηγή:** [tvxs.gr](http://tvxs.gr)