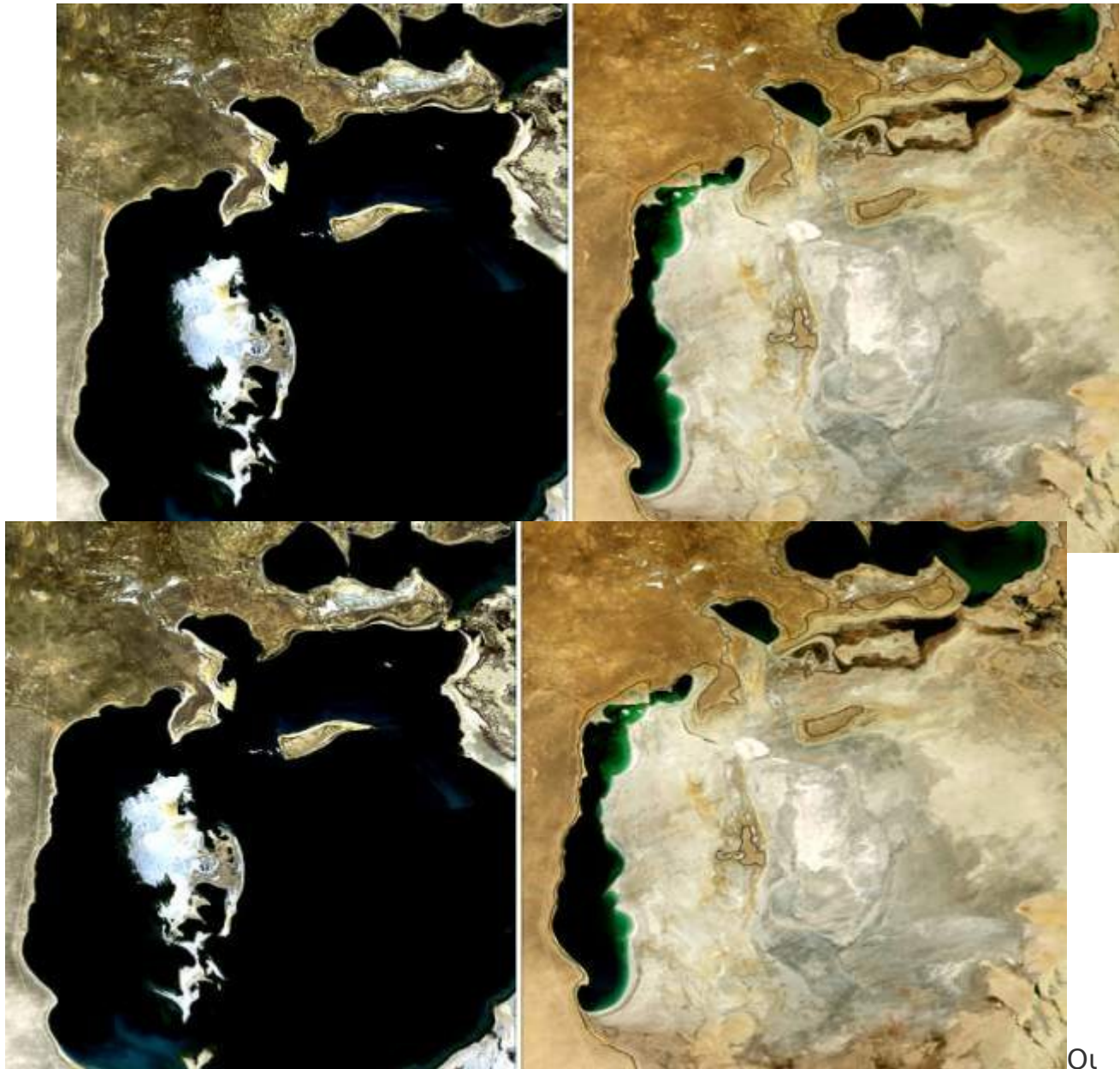


Καρέ - καρέ η εξαφάνιση της τρίτης μεγαλύτερης λίμνης του κόσμου μέσα σε 14 χρόνια Βίντεο

/ [Επιστήμες, Τέχνες & Πολιτισμός](#)



δορυφόροι της NASA κατέγραψαν μέσω φωτογραφιών τη συρρίκνωση της λίμνης Αράλη, που βρίσκεται στην Κεντρική Ασία. Η Αράλη, που αναφερόταν κάποτε και ως “εσωτερική θάλασσα”, ήταν στο παρελθόν η τρίτη μεγαλύτερη λίμνη του κόσμου.

Είχε έκταση 68.000 τετραγωνικά χιλιόμετρα, περίπου τη μισή έκταση της

Ελλάδας, και μέγιστο βάθος 70 μ.(1930). Σήμερα, και μέσα σε 14 χρόνια, έχει συρρικνωθεί χάνοντας πάνω από το 90% του αρχικού της μεγέθους και έχει εξελιχθεί σε δύο μικρούς όγκους νερού, τη Βόρεια και τη Νότια Αράλη.

Στο βίντεο αποκαλύπτεται καρέ - καρέ η εξαφάνιση της λίμνης του μεγαλύτερου μέρους της λίμνης μέσα σε 14 χρόνια, από το 2000 έως το 2014.

Η καταστροφή της λίμνης ξεκίνησε από το 1960, όταν η Σοβιετική Ένωση προχώρησε στην εκτροπή του Αμού Ντάρια και του Σιρ Ντάρι, δύο μεγάλων ποταμών που κατέληγαν στη λίμνη, με σκοπό την άρδευση γεωργικών εκτάσεων στο Ουζμπεκιστάν και το Τουρκμενιστάν.

Όπως σημειώνει η NASA, “καθώς η Αράλη στεγνώνει, ιχθυότοποι και οι κοινότητες που βασίζονταν σε αυτούς καταρρέουν. Το όλο και πιο αλμυρό νερό μολύνθηκε με λιπάσματα και εντομοκτόνα. Η σκόνη από τον πυθμένα που εκτέθηκε στον αέρα, μολυσμένη με γεωργικά χημικά, έγινε κίνδυνος για τη δημόσια υγεία.

Η πλούσια σε αλάτι σκόνη μεταφερόταν στις γεωργικές εκτάσεις από τον πυθμένα, υποβαθμίζοντας το έδαφος. Στις καλλιεργήσιμες εκτάσεις έπρεπε να διοχετεύονται όλο και πιο μεγάλοι όγκοι νερού από τους ποταμούς.

Η απώλεια της εξισορροπητικής επιρροής ενός τόσο μεγάλου όγκου νερού έκανε τους χειμώνες πιο κρύους και τα καλοκαίρια πιο ζεστά και ξηρά”.

Πηγή: tvxs.gr