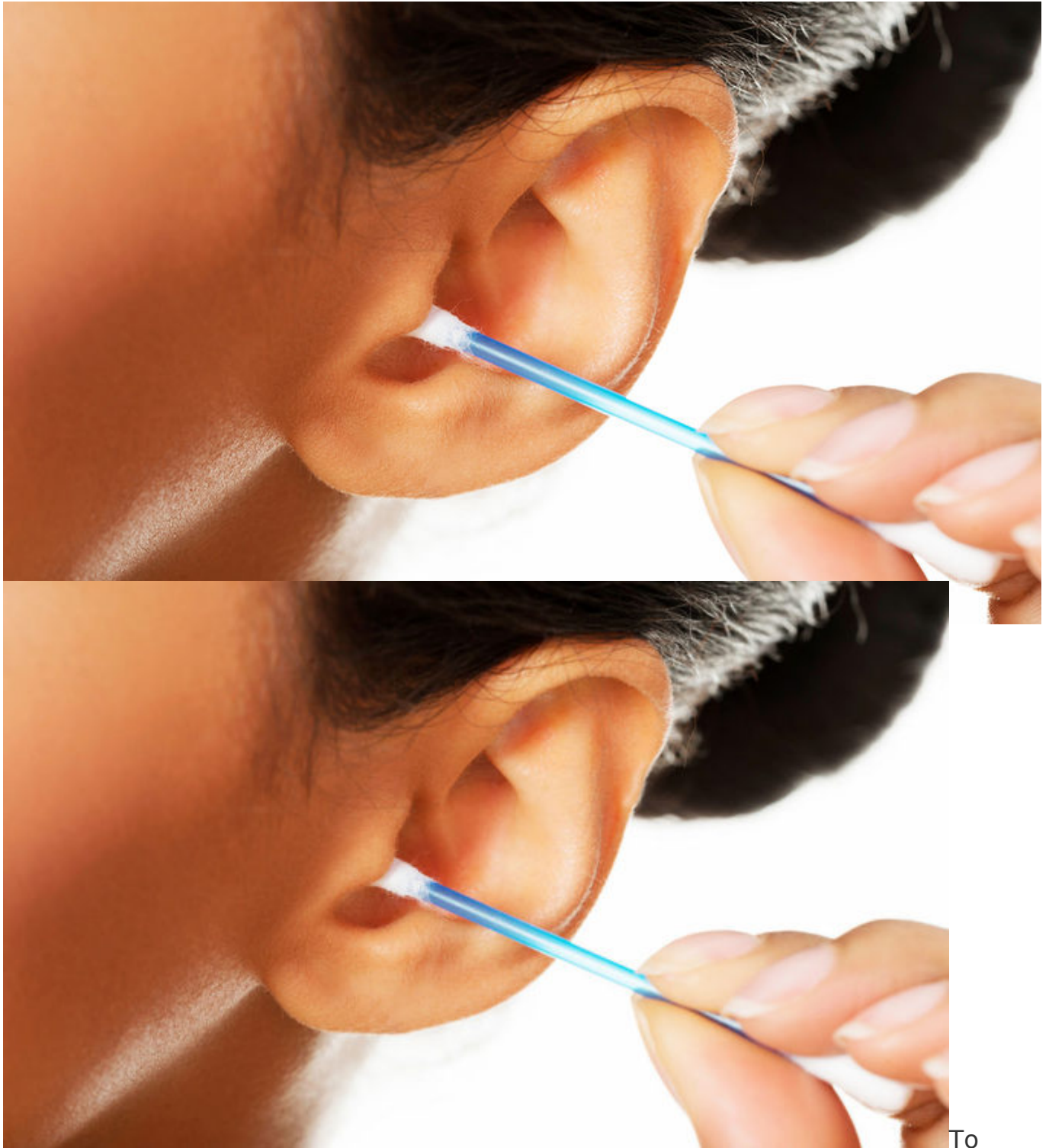


Κερί στο αυτί: Τι δείχνει για την υγεία σας

/ [Επιστήμες, Τέχνες & Πολιτισμός](#)



Το

κερί είναι απαραίτητο για την υγεία των αυτιών καθώς εξασφαλίζει την αναγκαία

υγρασία και την καθαριότητά τους.

Η κολλώδης υφή του παγιδεύει τους ρύπους, τα μικρόβια και τα επιθήλια του δέρματος του πόρου που ανανεώνεται διαρκώς.

Το κερί σπρώχνεται προς τα έξω από την κίνηση που κάνουν οι μικροσκοπικές τρίχες του δέρματος του πόρου.

Όπως συμβαίνει με το χρώμα και τη συνοχή των άλλων σωματικών υγρών (ούρα, σάλιο, βλέννα), έτσι και η κυψελίδα του αυτιού μπορεί να δείξει πιθανά προβλήματα υγείας.

Υδαρή σύνθεση με πράσινη απόχρωση

Αν ιδρώνετε εύκολα είναι πιθανό ο ιδρώτας να αναμιγνύεται με την κυψελίδα και να δίνει αυτό το αποτέλεσμα. Αν όμως δεν οφείλεται στον ιδρώτα, το υδαρές πρασινωπό ή σκουροκίτρινο κερί πιθανώς να αποτελεί ένδειξη μόλυνσης του αυτιού.

Κολλώδης ή στεγνή

Όλοι οι άνθρωποι έχουν τον ένα ή τον άλλο τύπο κυψελίδας στο αυτί, ο οποίος σχετίζεται με τα γονίδιά τους. Σύμφωνα με έρευνα που δημοσιεύτηκε στο περιοδικό Nature Genetics, οι περισσότεροι άνθρωποι ασιατικής καταγωγής έχουν στεγνή κυψελίδα σε αντίθεση με τους Ευρωπαίους και τους Αφρικανούς, οι οποίοι έχουν κολλώδη ή «υγρή» κυψελίδα. Οι συγγραφείς της μελέτης σημειώνουν ότι αυτό σχετίζεται με την προσαρμογή των προγόνων μας στις κλιματολογικές συνθήκες.

Έντονη μυρωδιά

Η άσχημη οσμή της κυψελίδας δείχνει μόλυνση ή άλλη βλάβη στο μεσαίο τμήμα του αυτιού. Συνήθως πρόκειται για χρόνια μέση ωτίτιδα.

Διαρροή προς τα έξω

Αν παρατηρήσετε πυώδεις εκκρίσεις από το αυτί σας, είναι πιθανό να πάσχετε από χολοστεάτωμα. Πρόκειται για μια πάθηση με ελάχιστα, έως και πολύ σοβαρά συμπτώματα. Ορίζεται σαν μία χρόνια πυώδης φλεγμονή του μέσου ωτός με οστική καταστροφή σαν συνέπεια ανάπτυξης κερατινοποιημένου πλακώδους επιθηλίου του τυμπανικού υμένα ή του έξω ακουστικού πόρου. Συνοδεύεται από πίεση και πόνο στο αυτί.

Απουσία κυψελίδας

Αν δεν έχετε κυψελίδα στα αυτιά, είναι πιθανό να πάσχετε από μία σπάνια και άγνωστη αιτιολογίας πάθηση που λέγεται “keratitis obturans”. Σε αυτή την περίπτωση το κερί αντί να βγαίνει προς τα έξω, συσσωρεύεται στο εσωτερικό του

αυτιού, με αποτέλεσμα να νιώθετε πόνο και αίσθημα πληρότητας.

Φολίδες

Καθώς ο άνθρωπος μεγαλώνει, η σύνθεση του κεριού αλλάζει, παύει να είναι κολλώδες και έχει την τάση να στεγνώνει και να δημιουργεί φολίδες.

Πηγή: onmed.gr