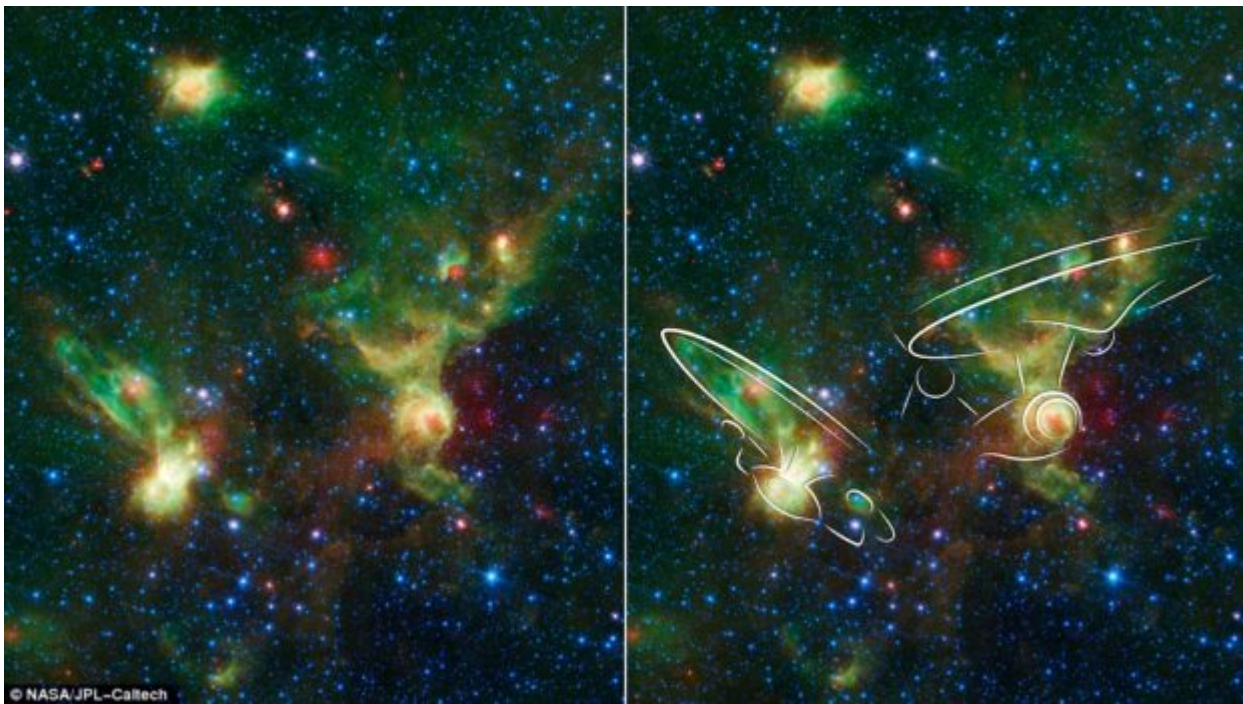
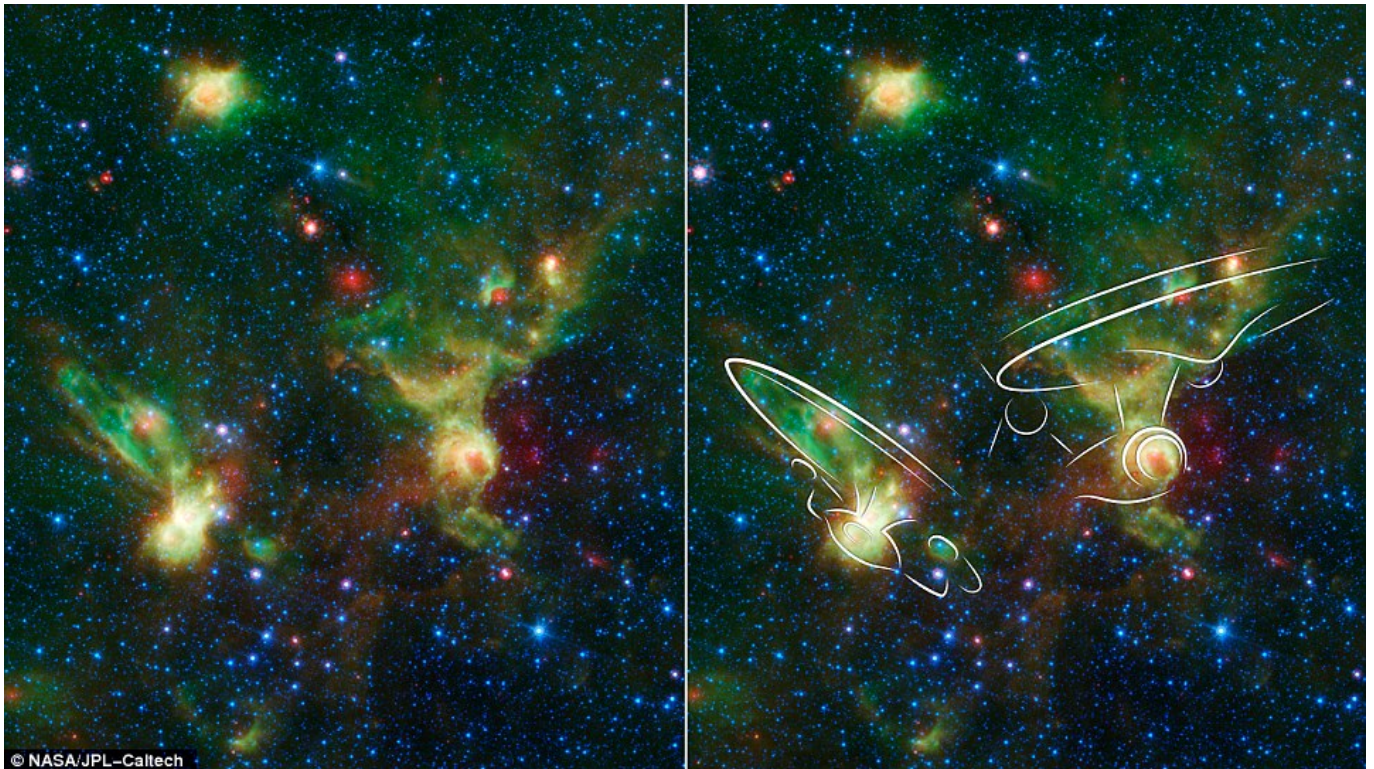


Τα νεφελώματα του Star Trek!

/ Επιστήμες, Τέχνες & Πολιτισμός



Μοιάζουν πολύ με τα διαστημόπλοια της θρυλικής διαστημικής σειράς

Δείτε ένα βίντεο για τα δύο νεφελώματα που μοιάζουν με το Enterprise. Credit: (NASA/JPL/ Caltech)

Ηταν 8 Σεπτεμβρίου του 1966 όταν στην αμερικανική τηλεόραση έκανε πρεμιέρα μια νέα σειρά η οποία γρήγορα απέκτησε φανατικούς φίλους και τελικά αποτέλεσε σταθμό στην παγκόσμια τηλεοπτική και αργότερα κινηματογραφική βιομηχανία. Στην επέτειο των 50 ετών από την πρώτη προβολή του Star Trek η NASA έδωσε στη δημοσιότητα εικόνες που τράβηξε το διαστημικό τηλεσκόπιο Spitzer από μια περιοχή του γαλαξία μας στην οποία βρίσκονται το ένα δίπλα στο άλλο δύο νεφελώματα.

Το IRAS 19340+2016 και το IRAS 19343+2026 περιβάλλονται από πολύ πυκνή κοσμική ύλη, κυρίως σκόνη» ενώ στο εσωτερικό τους υπάρχουν έντονες κοσμικές διεργασίες και ειδικότερα γέννηση νέων άστρων. Τα δύο νεφελώματα έχουν συγκεντρώσει το ενδιαφέρον στη δεδομένη στιγμή επειδή το μεν ένα θυμίζει στην όψη το Enterprise, το θρυλικό διαστημόπλοιο της σειράς, ενώ το άλλο νεφέλωμα θυμίζει το σκάφος που εμφανίστηκε ως διάδοχος του Enterprise στην σειρά την περίοδο 1987-1994, στον κύκλο της σειράς με γενικό τίτλο Next Generation.

Η NASA έδωσε στη δημοσιότητα και την παραπάνω σύνθεση όπου στη μια εικόνα εμφανίζονται τα δύο νεφελώματα και δίπλα μια σύνθεση όπου δείχνει την ομοιότητα των νεφελωμάτων με τα δύο διαστημικά σκάφη

ΘΟΔΩΡΗΣ ΛΑΪΝΑΣ

Πηγή: tovima.gr