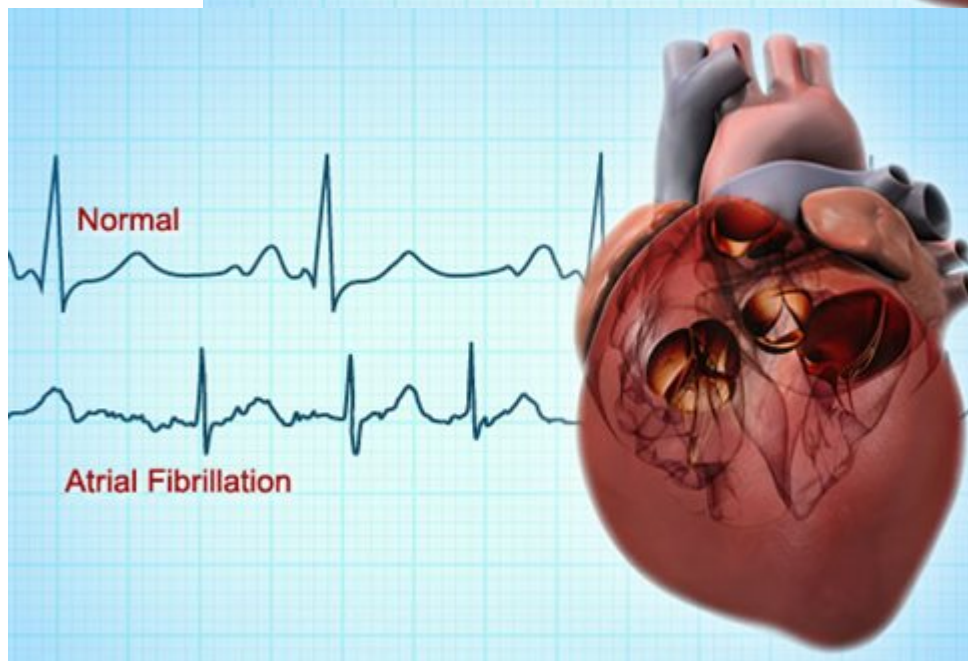
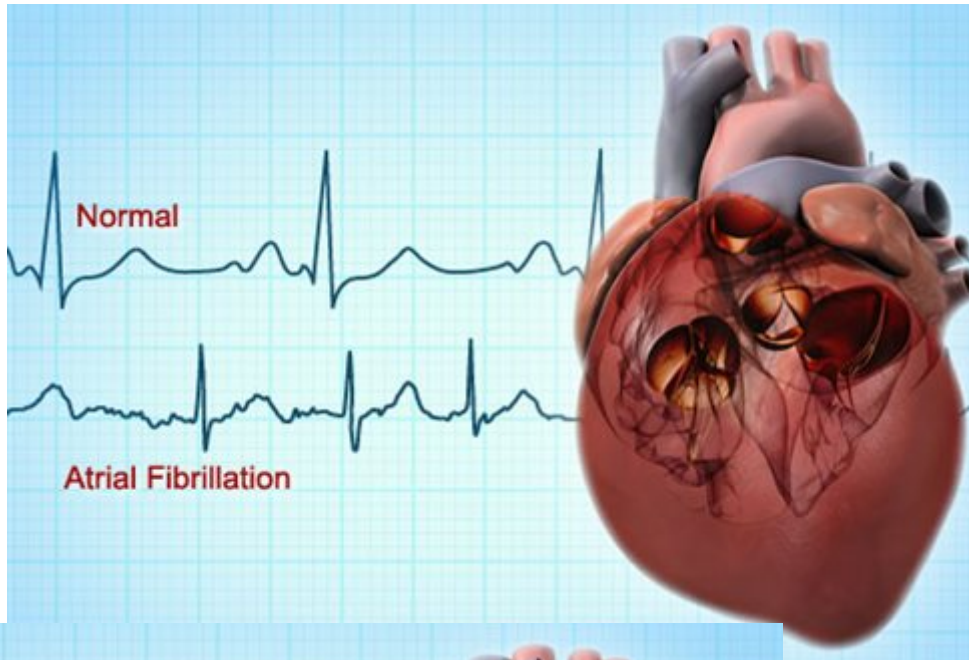


## Η κολπική μαρμαρυγή πενταπλασιάζει τον κίνδυνο καρδιακής ανακοπής

/ [Επιστήμες, Τέχνες & Πολιτισμός](#)



Μικρότερος ο κίνδυνος

εγκεφαλικού επεισοδίου

Λονδίνο, Ηνωμένο Βασίλειο

Η κολπική μαρμαρυγή, η συχνότερη καρδιακή αρρυθμία, ενέχει μεγαλύτερο κίνδυνο για την καρδιά, παρά για τον εγκέφαλο, σύμφωνα με διεθνή μελέτη που

δημοσιεύεται στο επιστημονικό έντυπο British Medical Journal.

Ερευνητές του Πανεπιστημίου της Οξφόρδης και του Τεχνολογικού Ινστιτούτου της Μασαχουσέτης (MIT), με επικεφαλής τον Δρ Αγιοντέλε Οντουτάγιο, αξιολόγησαν τα ευρήματα 104 σχετικών μελετών που αφορούσαν συνολικά πάνω από εννέα εκατομμύρια άτομα, εκ των οποίων τα 588.000 έπασχαν από κολπική μαρμαρυγή.

Η ανάλυση έδειξε ότι η εν λόγω καρδιακή αρρυθμία πενταπλασιάζει τον κίνδυνο καρδιακής ανακοπής, καθώς αυξάνει τον απόλυτο κίνδυνο κατά 11 περιστατικά ανά 1.000 ανθρωποέτη (δηλαδή έτη παρακολούθησης ενός ανθρώπου).

Αυξάνει ακόμη σε μικρότερο βαθμό, κατά 1,6 φορές, τον κίνδυνο χρόνιας νεφροπάθειας (6,6 περισσότερα περιστατικά ανά 1.000), θνησιμότητας από κάθε αιτία (3,8 ανά 1.000) και ισχαιμικής νόσου-εμφράγματος (1,4 ανά 1.000).

Η κολπική μαρμαρυγή διπλασιάζει, επίσης, τον κίνδυνο καρδιαγγειακής θνησιμότητας και αυξάνει κατά 2,3 φορές τον κίνδυνο ισχαιμικού εγκεφαλικού επεισοδίου.

Ο κίνδυνος για εγκεφαλικό επεισόδιο ήταν ήδη γνωστός, όμως η νέα μελέτη δείχνει πως οι άλλοι κίνδυνοι μπορεί να είναι ακόμη μεγαλύτεροι.

Επιμέλεια: Μαίρη Μπιμπή

**Πηγή:** [health.in.gr](http://health.in.gr), ΑΠΕ-ΜΠΕ