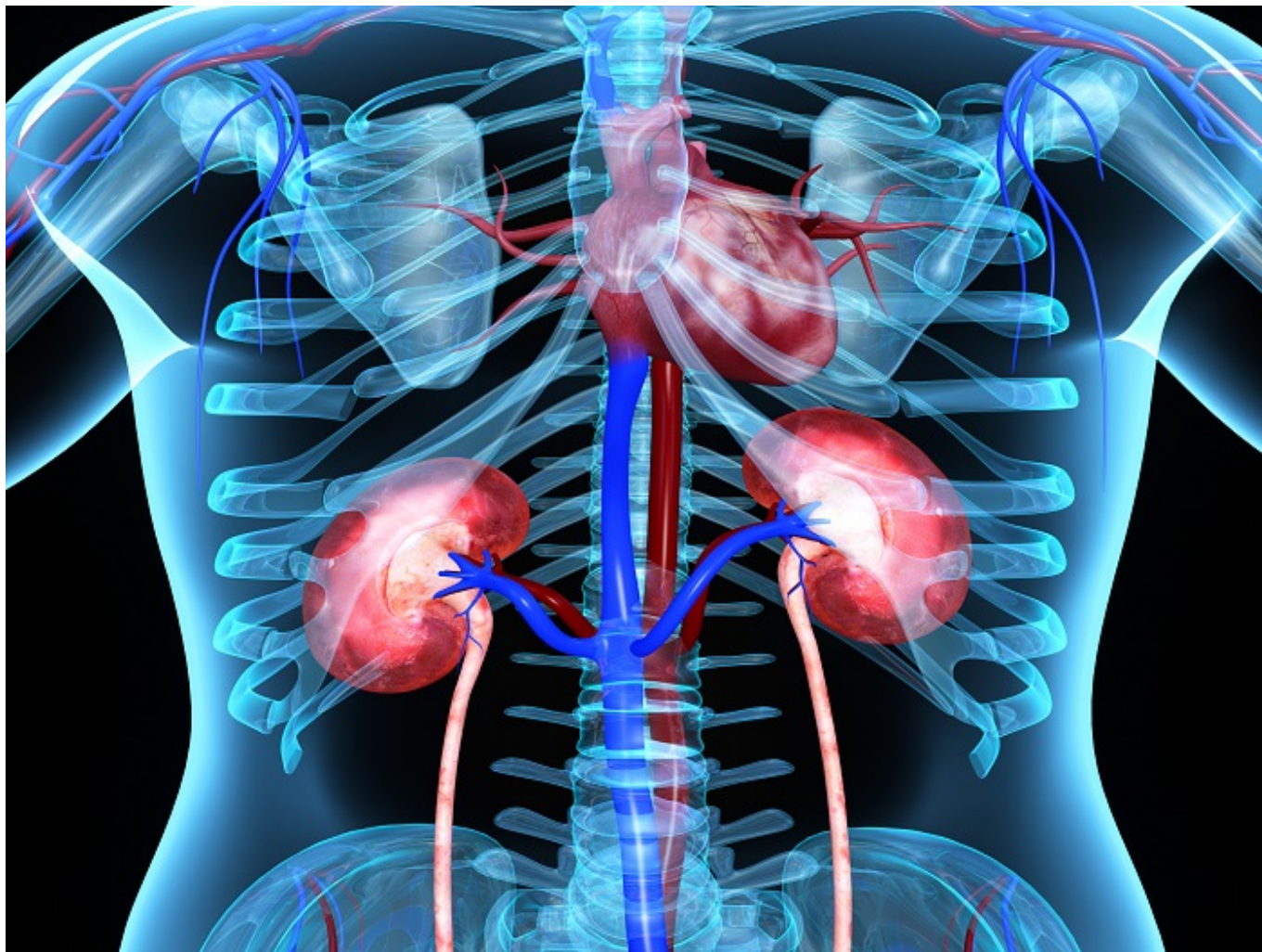


4 Σεπτεμβρίου 2016

Τα συμπτώματα που δείχνουν ότι έχετε πέτρες στα νεφρά

/ [Επιστήμες, Τέχνες & Πολιτισμός](#)





Φωτο:therapeftis.blogspot.com

Η νεφρολιθίαση είναι η δημιουργία λίθων σε διάφορες θέσεις στην ανώτερη αποχετευτική μοίρα του ουροποιητικού, δηλαδή το πυελοκαλυκικό σύστημα και τους ουρητήρες.

Οι πέτρες μπορεί να είναι μία ή πολλές και να εντοπίζονται στο ένα ή και στα δύο νεφρά. Δημιουργούνται δε από καθίζηση και σχηματισμό κρυστάλλων από ουσίες που υπάρχουν φυσιολογικά στα ούρα.

Εκτιμάται ότι πάνω από το 10% των ανδρών και το 5% των γυναικών έχουν ένα συμπτωματικό επεισόδιο νεφρολιθίασης έως την ηλικία των 70 ετών.

Τα ποσοστά των ανδρών που εμφανίζουν πέτρες στα νεφρά είναι διπλάσια έναντι των γυναικών.

Ωστόσο η συχνότητα της νεφρολιθίασης αυξάνεται με την ηλικία στις γυναίκες, με αποτέλεσμα η διαφορά στα δυο φύλα σταδιακά να χάνεται.

Η νόσος έχει την τάση να υποτροπιάζει, καθώς άτομα με ένα αρχικό επεισόδιο νεφρολιθίασης υποτροπιάζουν σε ποσοστό 10 έως 15% σε ένα έτος, 35 έως 40% σε μια πενταετία και περίπου 50% σε μια δεκαετία.

Συμπτώματα

-Ο πόνος είναι το πιο κοινό σύμπτωμα της νεφρολιθίασης. Οφείλεται στην μετακίνηση της πέτρας από την πύελο προς τον ουρητήρα. Κυμαίνεται από ήπια

ενόχληση έως ιδιαίτερα βασανιστικό οξύ πόνο, που εμφανίζεται κατά κύματα χρονικής διάρκειας 20 έως 60 λεπτών και αναφέρεται ως κωλικός νεφρού. Εντοπίζεται στα πλευρά ή στην κοιλιακή χώρα χαμηλά.

-Αιματουρία υπάρχει στην πλειονότητα των περιπτώσεων και οφείλεται σε τραυματισμό της πυέλου ή του ουρητήρα από την πέτρα. Μπορεί να είναι μακροσκοπική, οπότε τα ούρα έχουν χρώμα ροζ ή κοκκινωπό και γίνεται αντιληπτή από τον ίδιο τον ασθενή, ή μικροσκοπική, οπότε διαπιστώνεται σε γενική εξέταση ούρων. Όταν η αιματουρία συνδυάζεται με πόνο, αναφέρεται ως επώδυνη αιματουρία και θέτει ισχυρή υπόνοια για παρουσία νεφρολιθίασης.

-Η ναυτία, οι έμετοι και ο πόνος κατά την ούρηση μπορούν να συνδυάζονται με τα προηγούμενα συμπτώματα ή να αποτελούν τα μόνα συμπτώματα της νεφρολιθίασης.

Ορισμένοι ασθενείς περιγράφουν αίσθημα αποβολής μικρών λίθων κατά την ούρηση ή τους παρατηρούν στα ούρα τους.

Σε αρκετούς ασθενείς η νόσος είναι ασυμπτωματική και ανακαλύπτεται σε απεικονιστικό έλεγχο (υπερηχογράφημα) που μπορεί να γίνει τυχαία ή στα πλαίσια διερεύνησης άλλου προβλήματος υγείας.

Η νεφρολιθίαση μπορεί να επιπλακεί με απόφραξη της ροής των ούρων, ή λοίμωξη του ανώτερου ουροποιητικού (οξεία πυελονεφρίτιδα).

Πηγή: onmed.gr