

13 Αυγούστου 2016

Οι Εικόνες της Παναγίας που λατρεύουν οι Έλληνες

[Ορθοδοξία και Ορθοπραξία](#) / [Θαύματα και θαυμαστά γεγονότα](#) / [Ορθόδοξη πίστη](#) / [Προσκυνήματα-Οδοιπορικά-Τουρισμός](#)





Είναι οι Εικόνες της Παναγίας που κάθε χρόνο ιδιαίτερα τον Δεκαπενταύγουστο, αποτελούν πόλο έλξης εκατοντάδων χιλιάδων πιστών. Η Παναγία της Τήνου, η Σουμελά, η Εκατονταπυλιανή και πολλές άλλες είναι εικονίσματα άρρηκτα συνδεδεμένα με την πίστη των Ελλήνων.

Σταμάτη Άννα

Είναι οι Εικόνες της Παναγίας που κάθε χρόνο ιδιαίτερα τον Δεκαπενταύγουστο, αποτελούν πόλο έλξης εκατοντάδων χιλιάδων πιστών. Η Παναγία της Τήνου, η Σουμελά, η Εκατονταπυλιανή και πολλές άλλες είναι εικονίσματα άρρηκτα συνδεδεμένα με την πίστη των Ελλήνων.

Στους δρόμους γύρω από τους Ναούς που χτίστηκαν για να τιμήσουν και να προστατεύσουν αυτές τις εικόνες, τις μέρες αυτές άνθρωποι όλων των ηλικιών σπεύδουν για να ζητήσουν τη βοήθεια της Παναγίας ή και για να πουν το δικό τους «ευχαριστώ» για κάτι που ζήτησαν κι έλαβαν.

Από την Κρήτη μέχρι τον Έβρο και από την Λέσβο μέχρι την Κεφαλονιά, οι δρόμοι γεμίζουν προσκυνητές. Είναι το Πάσχα του καλοκαιριού. Μια ακόμη γιορτή της νίκης της ζωής απέναντι στον θάνατο, γιατί όπως λέει και το τροπάριο η Παναγία, η μητέρα της ζωής, μετέστη προς την ζωή.

Αυτές είναι κάποιες από τις γνωστότερες εικόνες της Παναγίας που οι Έλληνες λατρεύουμε κάθε χρόνο με τον πιο αυθόρμητο και ειλικρινή τρόπο.



Η Μεγαλόχαρη της Τήνου. Η εικόνα της Θεοτόκου που τους τελευταίους δυο αιώνες οι Έλληνες λατρεύουμε ασταμάτητα.



Στον Ναό της Παναγίας της Εκατονταπυλιανής της Πάρου φυλάσσεται μια από τις σπουδαιότερες εικόνες της Θεοτόκου. Κάθε χρόνο το νησί «βουλιάζει» απο

προσκυνητές που σπεύδουν να την προσκυνήσουν.



Η Παναγία Σουμελά δεν είναι απλώς μια Εικόνα. Είναι ένα ζωντανό κομμάτι της ιστορίας του Ποντιακού Ελληνισμού. «Ξεριζωμένη» από το μοναστήρι της στο Όρος Μελά της σημερινής Τουρκίας, λατρεύεται από το σύνολο των Ποντίων, στο νέο θρόνο της στο Όρος Βέρμιο



Η ανάγλυφη εικόνα της Παναγίας της Χρυσοσπηλιώτισσας, παραμένει έως και σήμερα στη Μονή Μέγα Σπηλαίου, είναι φτιαγμένη από κερί, αρώματα και μαστίχα

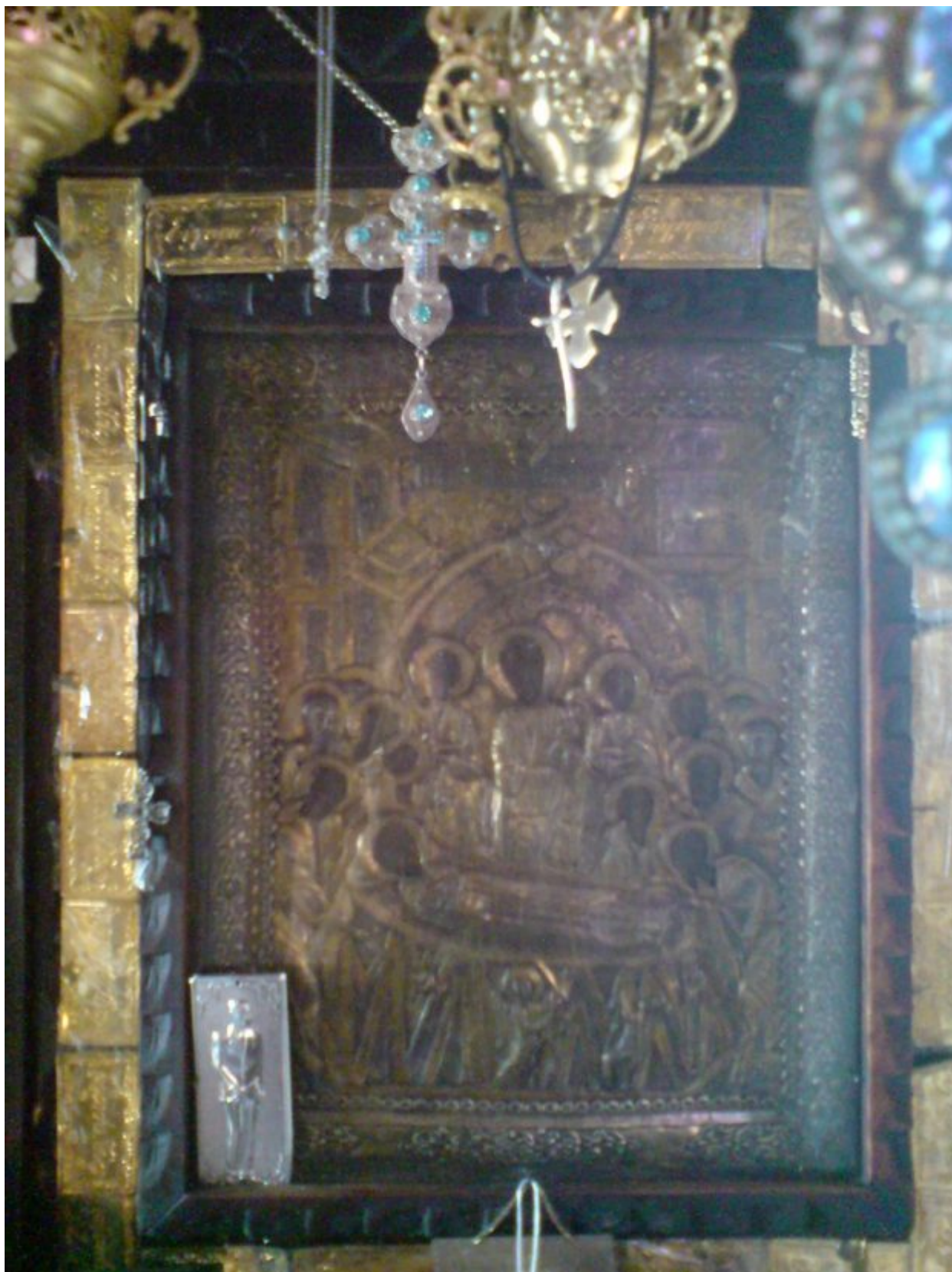
και θεωρείται ένα από τα τέσσερα έργα του ευαγγελιστή Λουκά. Εφέτος στο Μέγα Σπήλαιο θα προεξάρχει των λατρευτικών εκδηλώσεων ο Προκαθήμενος της Εκκλησίας της Ελλάδος



Στην Αγιάσο της Λέσβου, η Παναγία θεωρείται φρουρός και προστάτιδα. Χιλιάδες οι πιστοί που κάθε χρόνο επισκέπτονται το προσκύνημα στο νησί του Βορείου Αιγαίου.



Στις Φέρρες του Έβρου η «Παναγία Κοσμοσώτῆρα» αποτελεί το σημαντικότερο προσκύνημα.



Στην Αρκαδία η «Παναγία Μαλεβή». Βρίσκεται στο ομώνυμο γυναικείο μοναστήρι



Στην Κρήτη η Παναγία η «Καλυβιαννή» προσελκύει χιλιάδες επισκέπτες. Τα τελευταία δέκα χρόνια όλοι προσεύχονται να ξαναβρεθεί η εικόνα της Παναγίας που κλάπηκε το 2003.



Στην Κρήτη πάλι, η Μονή Κουδουμά είναι αφιερωμένη στην Παναγία και γιορτάζει στις 15 Αυγούστου, οπότε πλήθος κόσμου κατεβαίνει στο μοναστήρι από την προηγούμενη μέρα και διανυκτερεύει στους ξενώνες και στην παραλία. Στη Μονή Κουδουμά υπάρχει η εικόνα της Παναγίας του Κύκκου, που βρέθηκε στο κονάκι του Αλή Πασά στα Ιωάννινα και την δώρισε στη Μονή η Ελένη Σκανδαλάκη το 1957. Η εικόνα της Παναγίας της Δεξιοκρατούσας θεωρείται θαυματουργή. (Ευχαριστούμε την κα. Χαρά Βλαχάκη)



Πλήθος πιστών προσκυνούν κάθε χρόνο την θαυματουργή εικόνα της «Παναγίας Προυσιώτισσας» στην Ευρυτανία. Η εικόνα αυτή κατάγεται από την Προύσα της Μικράς Ασίας. Εικάζεται ότι είναι έργο του Ευαγγελιστή Λουκά. (Ευχαριστούμε την κα. Βαλεντίνη Κορέντζελου)

Πηγή: dogma.gr