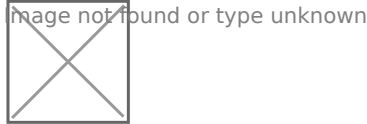


12 Ιουλίου 2016

## Ενάλια Αρχαιολογική Έρευνα στους Φούρνους (Κατερίνα Χουζούρη)

/ [Πεμπουσσία· Ορθοδοξία-Πολιτισμός-Επιστήμες](#)



Μαγευτικές είναι οι εικόνες από το βυθό του νησιωτικού συμπλέγματος των Φούρνων Ικαρίας. Εκεί, όπου για ένα μήνα (από τις 8 Ιουνίου έως 2 Ιουλίου) πραγματοποιήθηκε η δεύτερη περίοδος της ενάλιας αρχαιολογικής έρευνας της Εφορείας Εναλίων Αρχαιοτήτων, η οποία έχει σκοπό τον εντοπισμό, καταγραφή, τεκμηρίωση και μελέτη αρχαίων και μεσαιωνικών ναυαγίων, στο νησιωτικό σύμπλεγμα των Φούρνων.

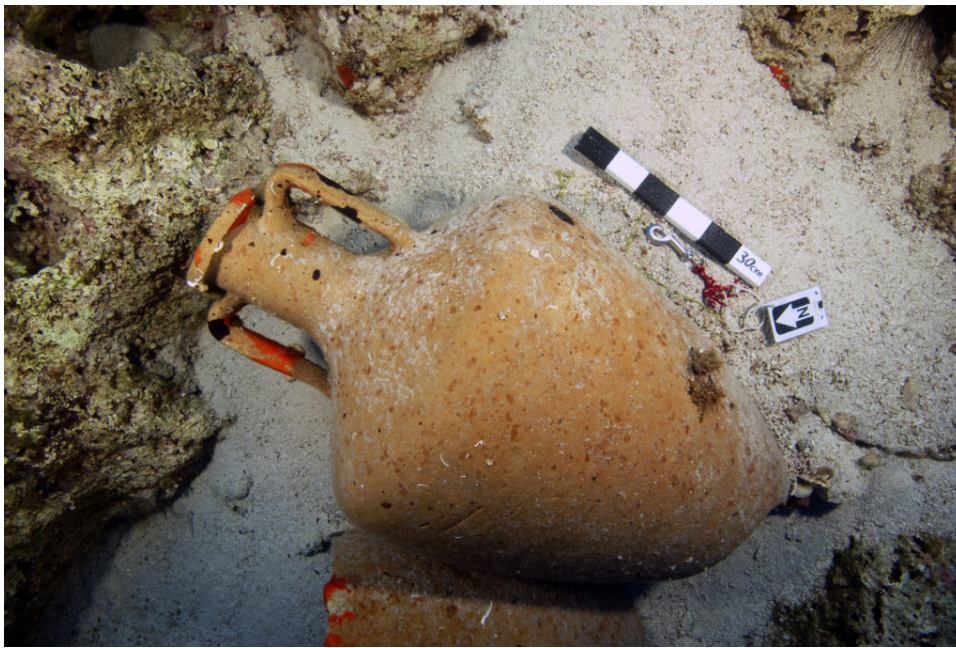


*κνιδιακοί αμφορείς από ναυάγιο στον Αγ. Μηνά Φούρνων*

Η επιφανειακή διερεύνηση πραγματοποιήθηκε με τη χρήση αναπνευστικών συσκευών και επικεντρώθηκε κυρίως στην παράκτια ζώνη και σε βάθη έως και 65 μέτρα.

Σύμφωνα με πληροφορίες του Υπουργείου Πολιτισμού, εντοπίστηκαν και τεκμηριώθηκαν ίχνη από 23 συνολικά ναυάγια, που χρονολογούνται από το τέλος της αρχαϊκής περιόδου έως και τον 19ο αιώνα. Ο συνολικός αριθμός των εντοπισμένων και τεκμηριωμένων ναυαγίων, μαζί με τα 22 ήδη διερευνημένα

ναυάγια που καταγράφηκαν το 2015 ανέρχεται έτσι στα 45, καθιστώντας το αρχιπέλαγος των Φούρνων την πλουσιότερη σε αρχαία ναυάγια θάλασσα της Ελληνικής Επικράτειας και μία από τις πλουσιότερες θάλασσες της Μεσογείου. Εκτός των ναυαγίων, καταγράφηκαν εκατοντάδες μεμονωμένα ευρήματα, κυρίως απορρίψεις κεραμικής και άγκυρες, αψευδείς μάρτυρες της έντασης και έκτασης της ναυσιπλοΐας και εμπορευματικής διακίνησης στο καίριο αυτό ναυτικό σταυροδρόμι του ανατολικού Αιγαίου.



*Ελληνιστικός αμφορέας από ναυάγιο στον Βαθύλακα Θύμαινας*

Στα πλέον αξιόλογα ευρήματα της έρευνας του 2016 συμπεριλαμβάνονται, ένα ναυάγιο με κώους αμφορείς, χρονολογούμενο στα μέσα της ελληνιστικής περιόδου, ένα ναυάγιο ύστερης αρχαϊκής / πρώιμης κλασικής περιόδου με φορτίο αμφορέων από το ανατολικό Αιγαίο, ένα ναυάγιο ρωμαϊκών χρόνων με φορτίο αμφορέων από τη Σινώπη της Μαύρης Θάλασσας, ένα ναυάγιο με αμφορείς από τις ρωμαϊκές κτήσεις της βορείου Αφρικής χρονολογούμενο στον 3ο - 4ο αιώνα μ.Χ. και ένα ναυάγιο με φορτίο επιτραπέζιας κεραμικής παλαιοχριστιανικών χρόνων, προερχόμενο επίσης από την Βόρειο Αφρική. Επίσης δύο λίθινοι στύποι (αντίβαρα) αρχαϊκών αγκυρών, οι μεγαλύτεροι του είδους τους που έχουν βρεθεί έως σήμερα στο Αιγαίο. Η εκτενής ποικιλομορφία των φορτίων και η εύρεση πολλών ναυαγίων με επείσακτα, εκτός Αιγαίου, φορτία, φαίνεται να επιβεβαιώνει τα πρώτα συμπεράσματα της έρευνας του 2015: οι Φούρνοι, ένα άσημο νησί, λησμονημένο από τις αρχαίες πηγές, αποτέλεσαν λόγω της γεωγραφικής τους θέσης και του πολυσχιδούς των ακτών τους, που διευκολύνουν την προσόρμιση πλοίων υπό οποιεσδήποτε καιρικές συνθήκες, έναν θαλάσσιο κόμβο υπερ-τοπικής σημασίας που συνδέεται με ένα ευρύτερο δίκτυο θαλασσίων διαδρομών κατά την αρχαιότητα.



*εργασίες σήμανσης ευρημάτων σε ναυάγιο αρχαϊκών χρόνων στους Φούρνους*

Αξίζει να σημειωθεί η ευαισθητοποίηση του τοπικού πληθυσμού και η εκτενής συλλογή πληροφοριών από την κοινότητα των αλιέων και δυτών των Φούρνων και σπογγαλιέων από την Κάλυμνο, οι οποίοι παρείχαν πληροφορίες για την ύπαρξη

αρχαιοτήτων στο βυθό και οδήγησαν στον γρήγορο εντοπισμό τους. Σημαντική επίσης ήταν η συμβολή του Δήμου Φούρνων - Κορσεών και του Δημάρχου Γ. Μαρούση . Η τοπική κοινότητα και αυτοδιοίκηση, συνέβαλαν ουσιαστικά στην επιτυχία της έρευνας.

Την γενική διεύθυνση της έρευνας, είχε ο αρχαιολόγος της Εφορείας Εναλίων Αρχαιοτήτων δρ Γιώργος Κουτσοφλάκης.



*σκαρί ναυαγίου του 18ου αιώνα από το Μπαλί Φούρνων*

Υπολογίζεται ότι, η περιοχή που διερευνήθηκε αντιστοιχεί σε ένα ποσοστό μικρότερο από το 15% της συνολικής ακτογραμμής, που περιβάλλει το νησιωτικό σύμπλεγμα των Φούρνων, η δε συνέχεια της έρευνας κατά τα επόμενα έτη θα οδηγήσει στον εντοπισμό ενός ακόμα μεγαλύτερου αριθμού ναυαγίων, επιτρέποντας την διαχρονική κατανόηση της χρήσης του θαλασσίου χώρου και την διεξοδική μελέτη της ναυσιπλοΐας και εμπορευματικής διακίνησης, στο αρχιπέλαγος των Φούρνων.

Εκτιμάται πως, η επιφανειακή έρευνα για τον εντοπισμό ναυαγίων θα ολοκληρωθεί το 2018. Στη συνέχεια και λαμβάνοντας πλέον υπόψη τα συνολικά δεδομένα των εντοπισμένων ναυαγίων, η έρευνα θα εστιάσει στην ανασκαφική διερεύνηση ναυαγίων σημαίνουσας ιστορικής σημασίας.

Κατερίνα Χουζούρη