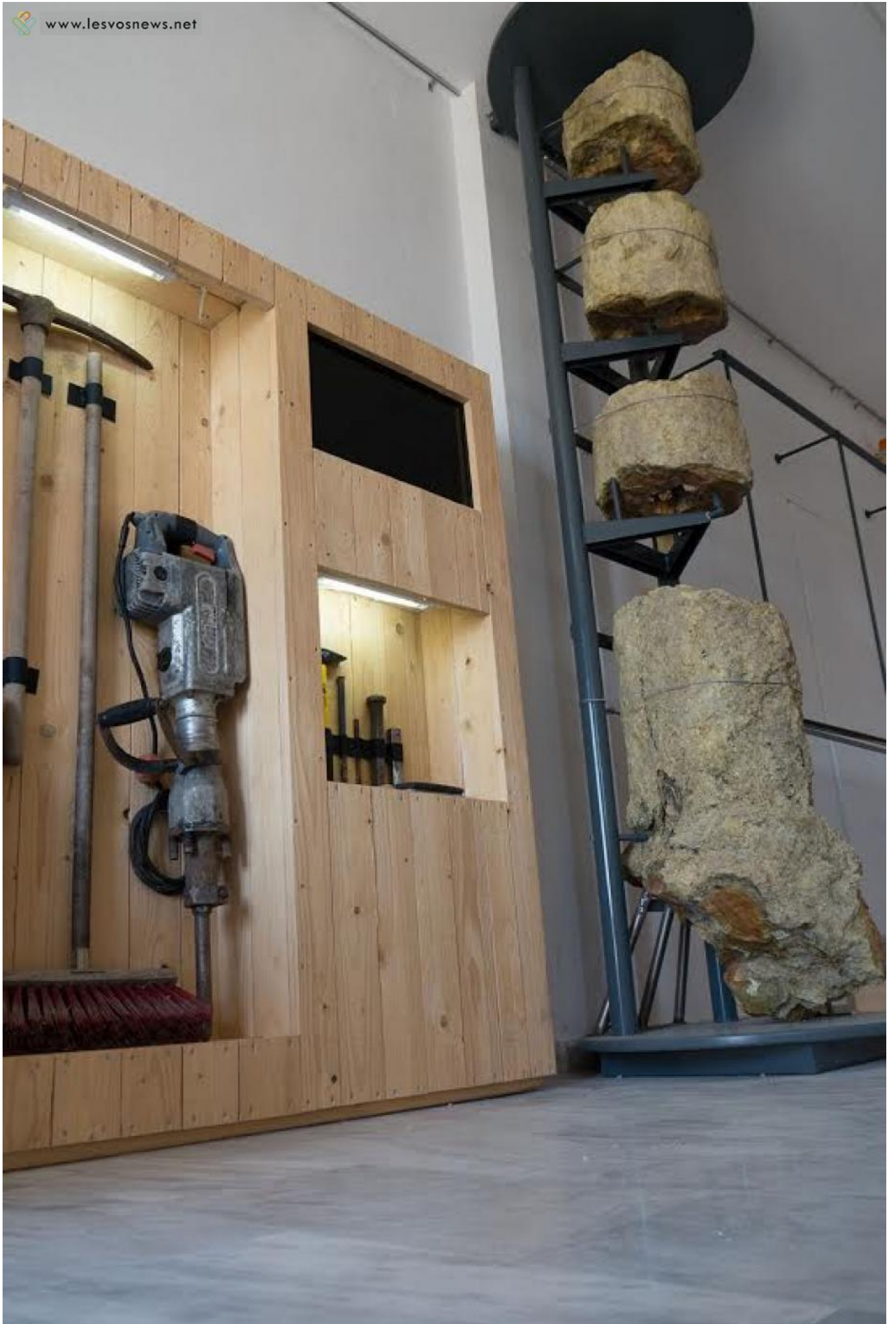


13 Μαΐου 2016

# **Έκθεση του Μουσείου Φυσικής Ιστορίας Απολιθωμένου Δάσους στο Ίδρυμα Ευγενίδου**

[/ Ειδήσεις και Ανακοινώσεις](#)







«Το Δάσος κάτω από τον Δρόμο» είναι ο τίτλος της έκθεσης, που το Μουσείο Φυσικής Ιστορίας Απολιθωμένου Δάσους Λέσβου φέρνει στο Ίδρυμα Ευγενίδου, στην Αθήνα έως και την Κυριακή 29 Μαΐου 2016.

**Πρόκειται για μία πρωτότυπη όσο και εντυπωσιακή έκθεση, η οποία παρουσιάζει στο κοινό τα προκαταρκτικά αποτελέσματα και ενδεικτικά ανασκαφικά ευρήματα από τη μεγαλύτερη σωστική ανασκαφή απολιθωμάτων στην Ελλάδα, τόσο από άποψη έκτασης όσο και από άποψη αριθμού ευρημάτων, σε θέσεις οι οποίες αποκαλύφθηκαν κατά τις εκσκαφές για την κατασκευή του νέου οδικού άξονα Καλλονής - Σιγρίου, στη Λέσβο, που υλοποιείται από την Γενική Γραμματεία Δημοσίων Έργων του Υπουργείου Υποδομών, Μεταφορών και Δικτύων. Το Μουσείο πραγματοποιεί ανασκαφές στο τμήμα που διασχίζει την προστατευόμενη περιοχή του Απολιθωμένου Δάσους από Σίγρι έως Άντισσα. Οι σωστικές ανασκαφές χρηματοδοτούνται από το Ε.Σ.Π.Α..**

Θραύσματα και αποσπασμένα τμήματα απολιθωμένων κορμών κωνοφόρων και αγγειόσπερμων δένδρων, όπως πεύκα, βαλανιδιές, σεκόιες, φοίνικες, κυπαρισσίδες καθώς και ηφαιστειακοί ορίζοντες πλούσιοι σε μεγάλης ποικιλίας ειδών φύλλα, όπως δάφνες, κανέλλες, καρυδιές, μαρτυρούν την ύπαρξη εκτεταμένων υποτροπικών δασών και μεταφέρουν ζωντανή την εικόνα του πεδίου ανασκαφής στην έκθεση. Παράλληλα παρουσιάζονται ευρήματα που αποτελούν τεκμήρια της βιαιότητας των ηφαιστειακών εκρήξεων, οι οποίες κατέστρεψαν την βλάστηση και μέσω της διαδικασίας της απολίθωσης οδήγησαν στη δημιουργία του Απολιθωμένου Δάσους Λέσβου. Πρόκειται για ένα μοναδικό σε παγκόσμια κλίμακα μνημείο, που ανακηρύχθηκε από την Ελληνική Πολιτεία «Διατηρητέο Μνημείο της Φύσης» (ΠΔ 443/1985).

Η έκθεση επιχειρεί να εστιάσει και στην ανθρώπινη προσπάθεια για τη διάσωση των απολιθωμάτων, δίνοντας πληροφορίες για την επιστημονική έρευνα που υποστηρίζει τις διαδικασίες της ανασκαφής, της συντήρησης, της μεταφοράς και της τεκμηρίωσης των ευρημάτων, της χαρτογράφησης και της ανάδειξης των απολιθωμένων θέσεων.

### **Μουσείο Φυσικής Ιστορίας Απολιθωμένου Δάσους Λέσβου**

Το ιδρύθηκε το 1994 με σκοπό τη μελέτη, προστασία, συντήρηση και ανάδειξη του Απολιθωμένου Δάσους Λέσβου, το οποίο αποτελεί ένα διατηρητέο φυσικό μνημείο με παγκόσμια αναγνώριση.

Η έδρα του Μουσείου βρίσκεται στον οικισμό Σίγρι της Δυτικής Λέσβου, στο κέντρο της προστατευόμενης περιοχής του Απολιθωμένου Δάσους και στεγάζεται σε ένα σύγχρονο κτήριο 1600 m<sup>2</sup>. Το Μουσείο λειτουργεί ως Ν.Π.Ι.Δ. εποπτευόμενο από το Υπουργείο Πολιτισμού και Αθλητισμού και αποτελεί το πρώτο Μουσείο Φυσικής Ιστορίας που ίδρυσε η Ελληνική Πολιτεία. Το 2001 βραβεύθηκε με το Eurosite Management Award, για την ανάδειξη και διαχείριση του Απολιθωμένου Δάσους. Το 2008 απέσπασε το Διεθνές Πρώτο Βραβείο στον Παγκόσμιο Διαγωνισμό Οικοτουρισμού, της Διεθνούς Ένωσης Επαγγελματιών Τουρισμού SKAL INTERNATIONAL, στην κατηγορία «Οικοτουριστικός προορισμός». Το 2009 η Λέσβος και το Απολιθωμένο Δάσος ανακηρύχθηκαν ως Κορυφαίος Τουριστικός Προορισμός της Ελλάδας, στο πλαίσιο του Ευρωπαϊκού προγράμματος European Destinations of Excellence.

### **Απολιθωμένο Δάσος Λέσβου**

Αποτελεί ένα απολιθωμένο δασικό οικοσύστημα που περιλαμβάνει εκατοντάδες ιστάμενους και κατακείμενους κορμούς δένδρων, οι οποίοι σκεπάστηκαν από ηφαιστειακά υλικά και απολιθώθηκαν στη θέση τους, πριν από 20 εκατομμύρια χρόνια. Μέσα σε στρώματα ηφαιστειακής τέφρας ανακαλύφθηκαν τμήματα κορμών, κλαδιά, ρίζες, καρποί και φύλλα δένδρων. Σημαντικές απολιθωματοφόρες θέσεις συναντώνται επίσης στην παράκτια ζώνη αλλά και στη θαλάσσια περιοχή δυτικά της Λέσβου. Πλήθος ηφαιστειακών γεωτόπων, σε ολόκληρη την περιοχή του Απολιθωμένου Δάσους, μαρτυρούν την έντονη ηφαιστειακή δραστηριότητα κατά το παρελθόν.

Το Απολιθωμένο Δάσος Λέσβου θα μπορούσε να χαρακτηριστεί παράθυρο στη γεωιστορική εξέλιξη της περιοχής του Αιγαίου τα τελευταία 20.000.000 χρόνια.

Το 2000 εντάχθηκε στο Ευρωπαϊκό Δίκτυο Γεωπάρκων ως ιδρυτικό μέλος. Το 2004 συμπεριλήφθηκε στο Παγκόσμιο Δίκτυο Γεωπάρκων της UNESCO, στο οποίο από το 2012 ανήκει ολόκληρη η Νήσος Λέσβος. Το 2015 το Γεωπάρκο Λέσβου χαρακτηρίστηκε ως «Παγκόσμιο Γεωπάρκο UNESCO», σύμφωνα με το νέο πρόγραμμα του Οργανισμού για τις Γεωεπιστήμες και τα Γεωπάρκα (International Geoscience and Geoparks Program).

Τα εγκαίνια της έκθεσης θα πραγματοποιηθούν τη Δευτέρα 25 Ιανουαρίου και ώρα 18:30.

Η είσοδος στην έκθεση είναι ελεύθερη. Το κοινό μπορεί να επισκέπτεται την έκθεση από Τετάρτη έως Παρασκευή ώρες 17:30-20:30, καθώς και το Σαββατοκύριακο ώρες 11:00-20:00.

Διοργανώνονται ξεναγήσεις για μαθητές Ε΄και Στ΄ Δημοτικού, Γυμνασίου και Λυκείου.

**Πηγή:** [travelling.gr](http://travelling.gr)