

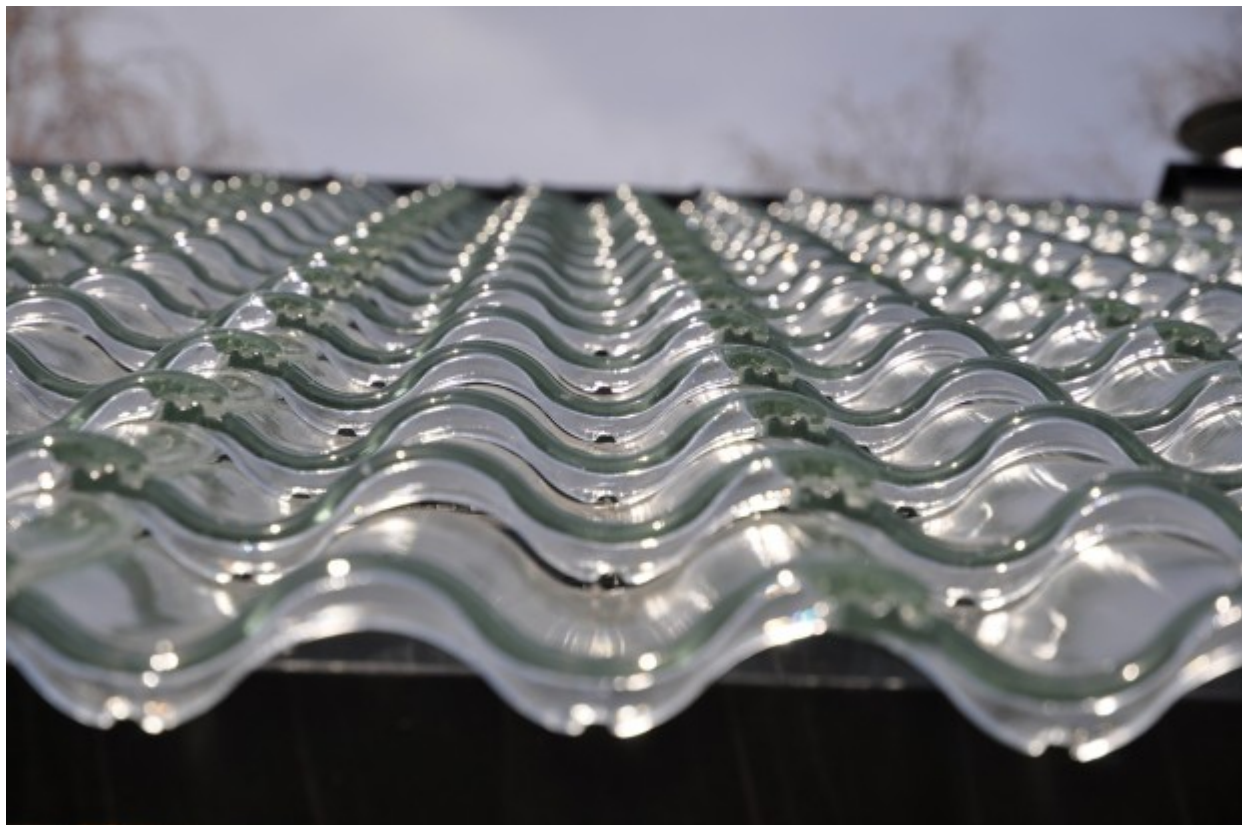
Αυτά τα πανέμορφα γυάλινα κεραμίδια ζεσταίνουν το σπίτι με ηλιακή ενέργεια!



H

Σουηδική εταιρεία [SolTech Energy](#) είναι ειδική στο να προτείνει λύσεις που αφορούν την ηλιακή ενέργεια. Η εντυπωσιακή της δημιουργία **SolTech Energy System** πρωτοεμφανίστηκε για πρώτη φορά το 2009 και κατέπληξε ειδικούς και κοινό, κερδίζοντας μάλιστα και σημαντικά βραβεία.

Πρόκειται λοιπόν για κεραμίδια που είναι φτιαγμένα από απλό γυαλί και έχουν περίπου το ίδιο βάρος με εκείνα από πηλό. Αυτά απλώνονται επάνω σ' έναν **μαύρο νάιλον καμβά**, κάτω από τον οποίο υπάρχουν κενά αέρος.



Το μαύρο χρώμα τραβάει την θερμότητα του ήλιου και ο ζεστός αέρας αρχίζει να κυκλοφορεί μέσα στο σύστημα. Αυτός χρησιμοποιείται για να ζεσταίνει το νερό που είναι συνδεδεμένο με την θέρμανση του σπιτιού μέσω ενός συσσωρευτή. Το εντυπωσιακό με το σύστημα είναι πως **μπορεί να περιορίζει το κόστος ενέργειας και τις μέρες του χειμώνα, αλλά και το βράδυ, επειδή μπορεί να συσσωρεύει την θερμότητα κάτω από τον καμβά.**

Το project έχει προχωρήσει πολύ μέσα στο χρόνο με την Σουηδική [Orrefors](#) να έχει αναλάβει να εξελίξει ακόμα περισσότερο τα κεραμίδια, τα οποία κατασκευάζονται στην Πορτογαλία, διατηρώντας ωστόσο το αρχικό σουηδικό design.



Το SolTech Energy System παράγει περίπου **350 kWh ανά τετραγωνικό μέτρο**, κάτι που εξαρτάται από παράγοντες όπως το κλίμα και η γωνία της οροφής.

Πηγή: coolhome.gr