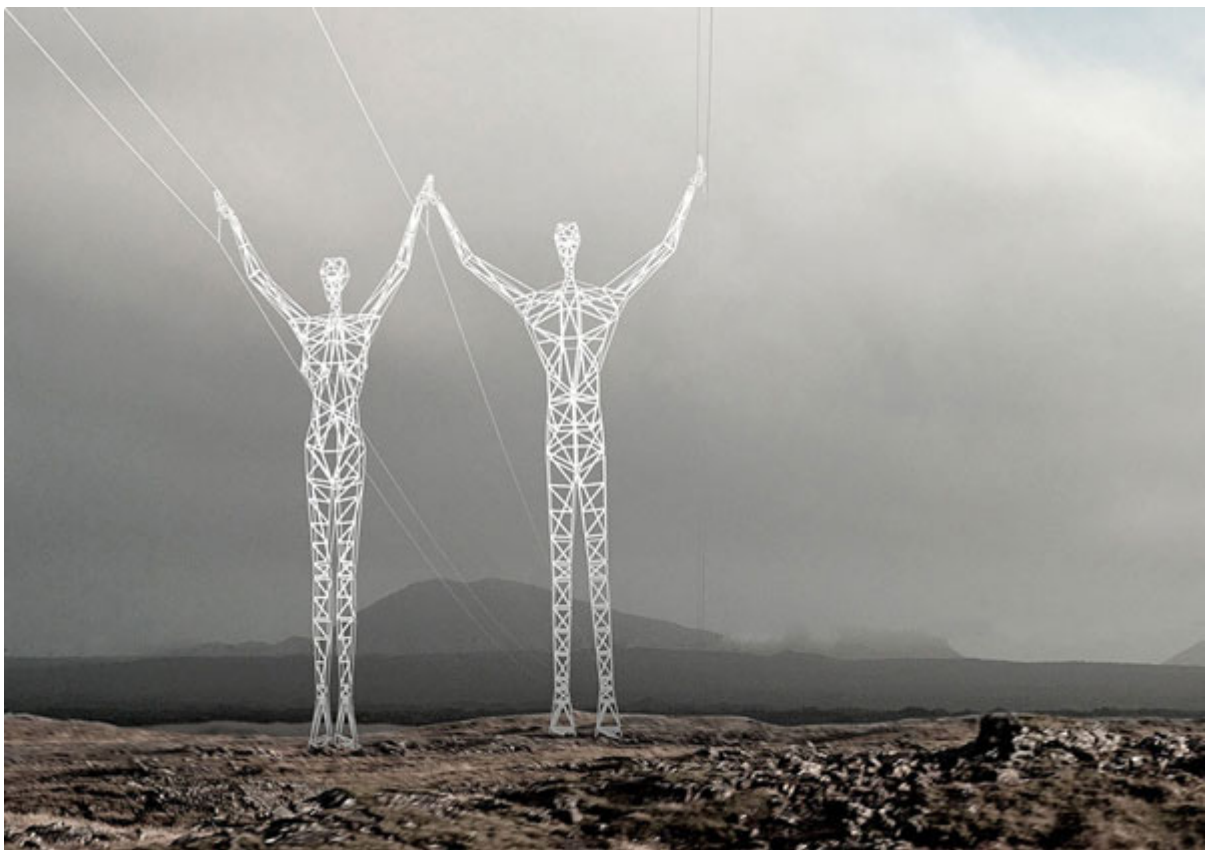
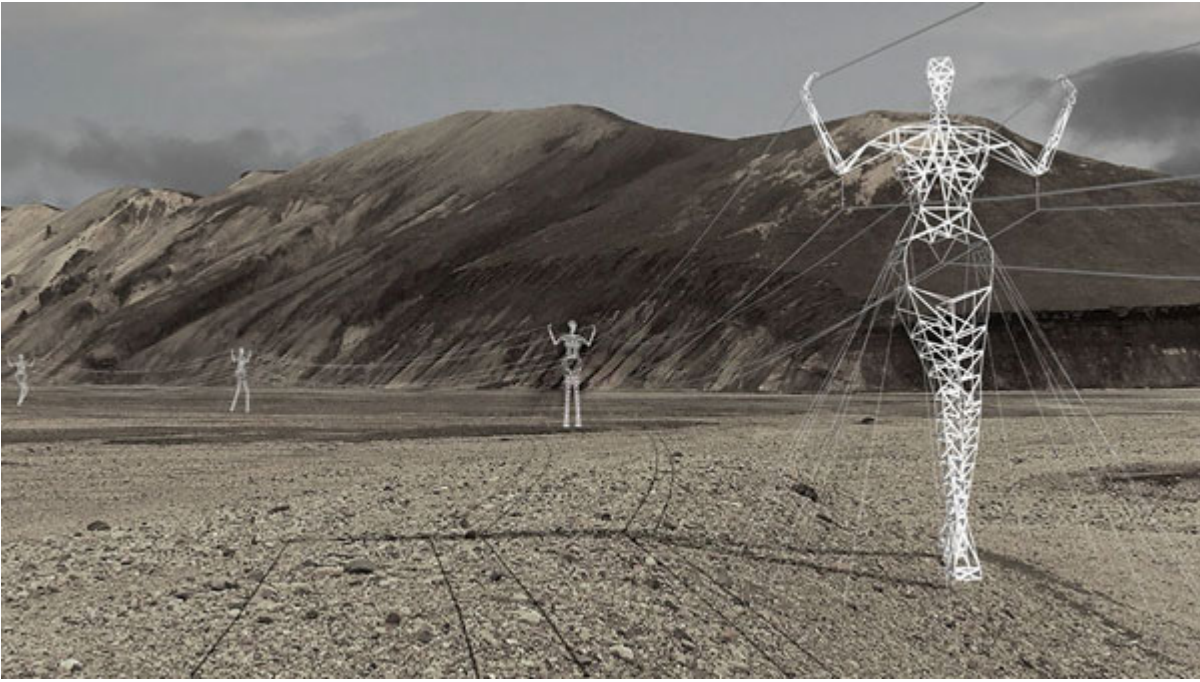


Το

αρχιτεκτονικό γραφείο Choi & Shine που εδρεύει στην Ισλανδία μεταμορφώνει τους “βαρετούς” πυλώνες ηλεκτρισμού σε μεταλλικά γλυπτά. Με το project που παρουσίασαν με τίτλο “Land of Giants” (“Η Γη των Γιγάντων”) προτείνουν από το 2008 τη μεταμόρφωση των πυλώνων στη χώρα. Πιο συγκεκριμένα μιλούν για τη δημιουργία τεράστιων μεταλλικών γλυπτών σε σχήμα ανθρώπων που θα κοσμούν την ισλανδική ύπαιθρο.

Οι αρχιτέκτονες Jin Choi και Thomas Shine πειραματίζονται ως προς αυτό και επισημαίνουν πως τα γλυπτά τους θα μοιάζουν με ανθρώπους που μεταφέρουν τρόπον τινά την ηλεκτρική ενέργεια από το ένα σημείο στο άλλο. Η ιδέα τους είναι προς έγκριση και αναμένεται η υλοποίηση εάν και εφόσον συγκεντρωθούν τα χρήματα που απαιτούνται. Οι ίδιοι, πάντως, είναι αισιόδοξοι να θεωρούν πως η πρωτοποριακή ιδέα τους θα κερδίσει το θαυμασμό όλων...





Ευαγγελία Αναστασάκη

Πηγή: perierga.gr