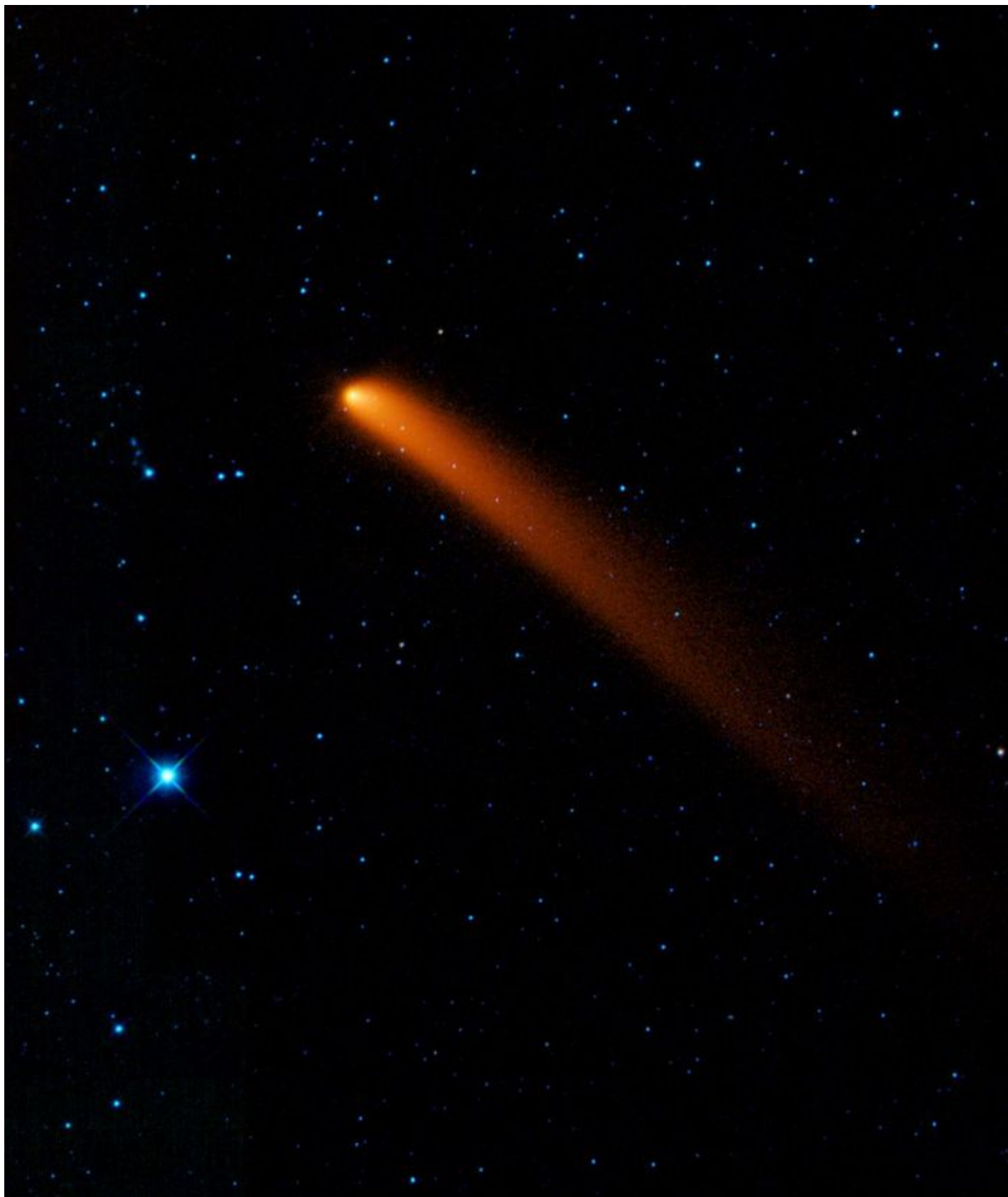


18 Φεβρουαρίου 2010

Οι πρώτες εικόνες από το διαστημικό τηλεσκόπιο WISE της NASA

[/ Ειδήσεις και Ανακοινώσεις](#)



Ο κομήτης Siding Spring απαθανάτιστηκε με φόντο ένα μακρινό, γαλάζιο άστρο

Ένας λαμπερός κομήτης, ένα μαιευτήριο άστρων και ένα νέο πορτρέτο του γαλαξία της Ανδρομέδας. Αυτές είναι οι πρώτες εικόνες που απαθανάτισε το WISE, ένα ευρυγώνιο διαστημικό τηλεσκόπιο που βλέπει το Σύμπαν το υπέρυθρο φως και

δημοσιοποίησε σήμερα η NASA.

Το WISE (Ευρυγώνιος Εξερευνητής Υπέρυθρης Χαρτογράφησης) εκτοξεύτηκε το Δεκέμβριο και έχει ήδη μεταδώσει πάνω από 250.000 μη επεξεργασμένες εικόνες. Ορισμένες από αυτές δημοσιεύτηκαν την Πέμπτη στο δικτυακό τόπο της NASA ως επίδειξη των δυνατοτήτων του νέου οργάνου.

Το τροχιακό τηλεσκόπιο καταγράφει την υπέρυθρη ακτινοβολία, η οποία γενικά αντιστοιχεί στην εκπομπή θερμότητας. Μπορεί έτσι να ανιχνεύσει σώματα που είναι πολύ ψυχρά, πολύ μακρινά, ή καλυμμένα από σύννεφα σκόνης, και δεν διακρίνονται στα μήκη κύματος του ορατού φωτός. [\(περισσότερα...\)](#)