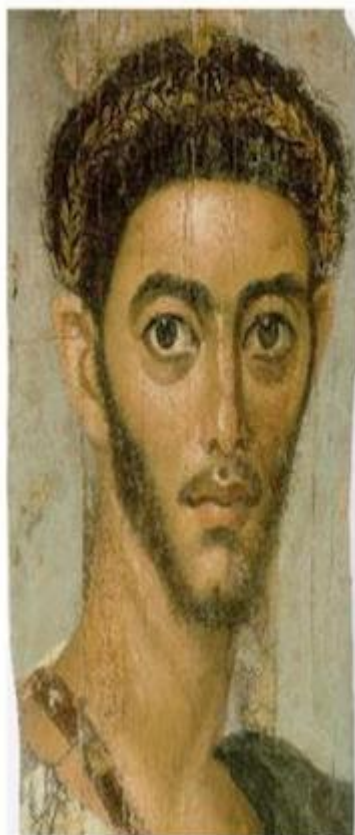
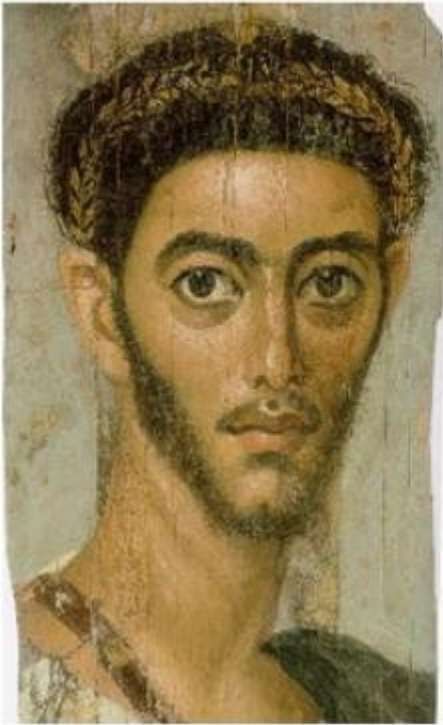


10 Φεβρουαρίου 2015

“Η Ψυχανάλυση συναντά την Τέχνη”

/ [Πεμπτουσία· Ορθοδοξία-Πολιτισμός-Επιστήμες](#)





Πέντε έγκριτοι επιστήμονες θα αποπειραθούν να «αναγνώσουν» τον προσωπικό κόσμο και το ζωγραφικό σύμπαν του κάθε καλλιτέχνη προσεγγίζοντας τον άνθρωπο και αναλύοντας το έργο του.

Οι Εκδόσεις «Πορφύρα» προσκαλούν το κοινό σε πέντε εκ βαθέων συνομιλίες κατά τις οποίες θα έρθει σε επαφή με ισάριθμους σημαντικούς σύγχρονους εικαστικούς καλλιτέχνες που το έργο τους αντλείται και εμπνέεται από την αρχαία ελληνική ή την βυζαντινή ζωγραφική και εκτείνεται στην σύγχρονη Ελληνική ζωγραφική. Πέντε έγκριτοι επιστήμονες από τον χώρο της ψυχανάλυσης θα αποπειραθούν να «αναγνώσουν» τον προσωπικό κόσμο και το ζωγραφικό σύμπαν του κάθε καλλιτέχνη προσεγγίζοντας τον άνθρωπο και αναλύοντας το έργο του.



Οι συναντήσεις θα πραγματοποιούνται Σάββατο μεσημέρι, ώρες 12.00-14.00 στο πατάρι των Εκδόσεων Αρμός, Μαυροκορδάτου 11, Αθήνα 210 3304196, στις εξής ημερομηνίες:

28 Φεβρουαρίου

Εικαστικός: π. Σταμάτης Σκλήρης - Ψυχίατρος-ψυχαναλυτής ΕΕΨΨ: Κώστας Εμμανουηλίδης.

7 Μαρτίου

Εικαστικός: Μάρκος Καμπάνης - Ψυχολόγος-ψυχαναλύτρια ΕΕΨΨ: Βιολέτα Κωνσταντινίδου.

14 Μαρτίου

Εικαστικός: Αλέκος Λεβίδης - Ψυχίατρος-ψυχαναλυτής ΕΕΨΨ: Δημήτρης Κυριαζής.

21 Μαρτίου

Εικαστικός: Κώστας Κωνσταντάτος - Ψυχίατρος-Ψυχοθεραπεύτρια ΕΕΨΨ: Αρετή Σπυροπούλου.

4 Απριλίου

Εικαστικός: Γιώργος Κόρδης - Ψυχίατρος-ψυχαναλυτής ΕΨΕ: Κώστας Ζερβός

Η επιλογή των εικαστικών έγινε με κριτήριο την οργανική σχέση του έργου τους με την παράδοση της Ελληνικής και Βυζαντινής ζωγραφικής. Οι Εκδόσεις «Πορφύρα» με διάθεση διερεύνησης αυτής της οπτικής εξέδωσαν ένα πρώτο τόμο «Το Βλέμμα του Παντοκράτορα» και προχωρούν σήμερα σε αυτή την ευρύτερη πρωτοβουλία.



π.Σταμάτης Σκλήρης

Το «γιατί» σε αυτή την επιλογή αντικειμένου ακούγεται εύλογο:

Η Ελληνική Ζωγραφική είναι ένα μεγάλο ποτάμι που έχει τις πηγές του στην αρχαία Ελλάδα και μέσα από διαδρομές αιώνων, την Ελληνορωμαϊκή και τη Βυζαντινή φάση, εξέβαλλε στην ζωγραφική Τέχνη της Αναγέννησης και εκείθεν στην σύγχρονη Ευρωπαϊκή Τέχνη. Το μεγάλο ρεύμα της Βυζαντινής ζωγραφικής βρήκε την συνέχειά του σε ορισμένες εκφάνσεις της Ρωσικής αγιογραφίας (π.Χ. Ρουμπλιόφ) και συνεχίζεται σήμερα στην πατρίδα μας.

Σήμερα, στις σχολές Καλών Τεχνών διδάσκεται η βυζαντινή ζωγραφική και ετοιμάζεται η νέα γενιά Ελλήνων ζωγράφων. Βλέπουμε συχνά βυζαντινής τεχνοτροπίας έργα σε graffiti, πίνακες και χαρακτικά. Παρατηρούμε παράλληλα μία αυξανόμενη παρουσία των Ελλήνων αγιογράφων και των έργων βυζαντινής τεχνοτροπίας στην διεθνή αγορά τέχνης.



Γιώργος Κόρδης

Στις συν-ομιλίες αυτές θα καταβληθεί προσπάθεια να κατανοηθεί η δημιουργική έμπνευση και η σχέση της με το ασυνείδητο, συμβολικό και φανταστικό πεδίο, όπως και να ανιχνευθεί το ζωντανό ρεύμα του παλαιού ελληνικού ποταμού ζωγραφικής τέχνης που παραμένει ζωντανό.

Για να επιτύχει αυτή η επιθυμητή εσωτερική ανάγνωση του νοήματος της καλλιτεχνικής εργασίας του κάθε καλλιτέχνη, ένας ειδικός στην ψυχανάλυση και την ψυχιατρική θα συζητήσει δημόσια με κάθε εικαστικό επιχειρώντας να κατανοήσει τον άνθρωπο καλλιτέχνη και το έργο του και να αναδείξει πιθανές διαδρομές του «αισθητικού αντικειμένου» με το ατομικό και κοινωνικό νεοελληνικό ασυνείδητο.

Επιμελητές της σειράς:

Δρ. Δημήτρης Κυριαζής, Ψυχίατρος-Ψυχαναλυτής
π. Σταμάτης Σκλήρης, Ιερέας-Αγιογράφος,
Ίρις Κρητικού, Ιστορικός Τέχνης,