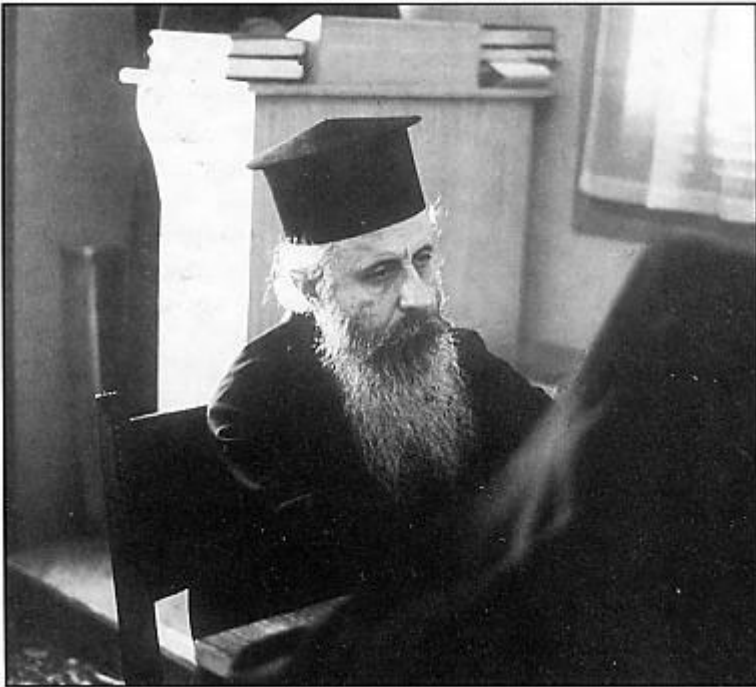


Αρχιμ. Επιφάνιος Ι. Θεοδωρόπουλος (27.12.1930



/ [Συναξαριακές Μορφές](#)

(Ένας σύγχρονος Άγιος)

[Συνέχεια από \(2\)](#)

5.«Επί τα ίχνη της άκρας ταπεινώσεως τον Αρχιποίμενος Χριστού».

Η πιο εντυπωσιακή ίσως δοκιμασία στη ζωή του π. Επιφανίου προήλθε εντελώς απροσδόκητα από την τελεσίδικη και αμετάκλητη απόφαση του να διακονήσει μέχρι τέλους της ζωής του, το πλήρωμα της Εκκλησίας, ως απλούς πρεσβύτερος.

Για να κατανοηθεί σε βάθος η δοκιμασία αυτή του μακαριστού Γέροντα, καθώς και η αποκαλυφθείσα δι' αυτής άκρα ταπεινοσύνη του, η οποία με την πάροδο του χρόνου θα συμβάλει ολονέν και περισσότερο στην ορθή κατανόηση και άσκηση της ποιμαντικής διακονίας επιβάλλεται η δι' ολίγων έστω έκθεση των σχετικών με αυτήν απόψεών του. ([περισσότερα...](#))