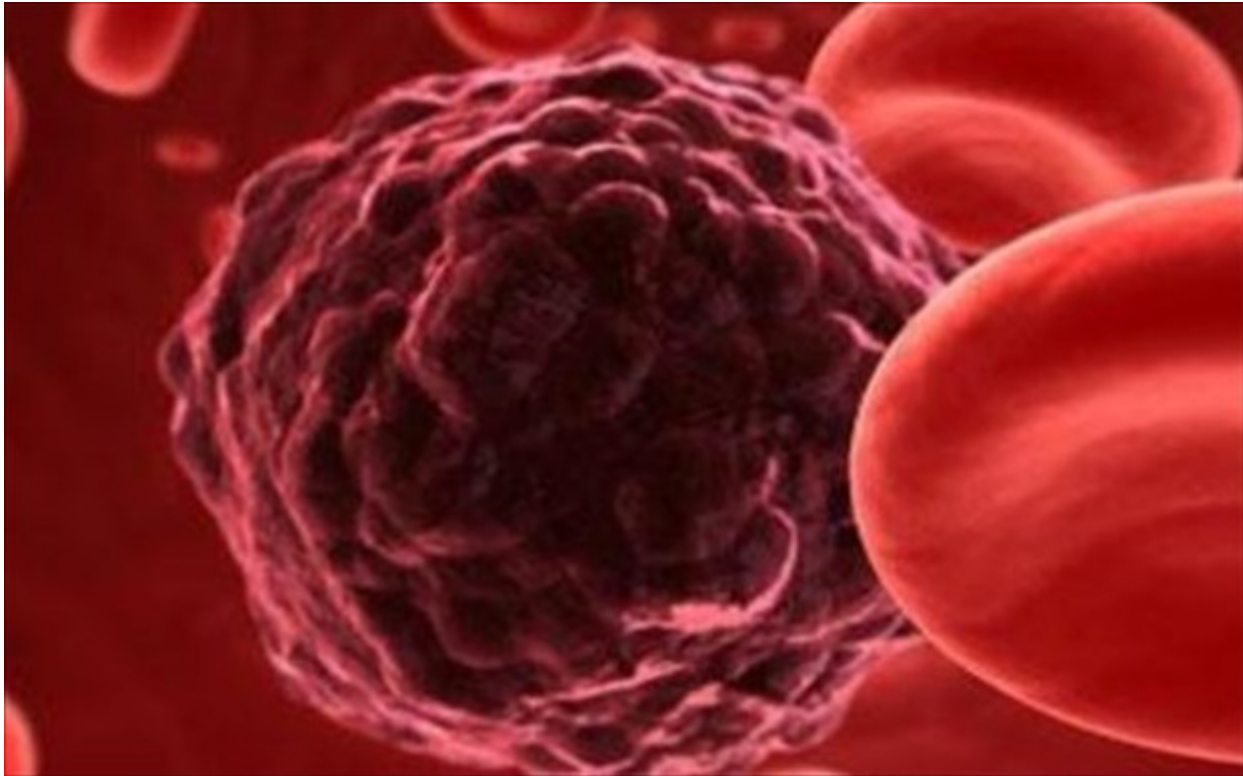


## Ποιές νέες πρωτεΐνες συνδέονται με τον καρκίνο;

/ [Επιστήμες, Τέχνες & Πολιτισμός](#)



Μια νέα οικογένεια πρωτεϊνών, εμπλέκεται σύμφωνα με ερευνητές στην κυτταρική διαίρεση, γεγονός που γεννά ελπίδες για την έρευνα και θεραπεία του καρκίνου.

Η νέα οικογένεια πρωτεϊνών, που ονομάζονται γλουταμινικές ενδομεμβρανικές πρωτεάσες (οι πρωτεάσες χρειάζονται για τη διάσπαση των πρωτεϊνών), σύμφωνα με την ερευνητική ομάδα από το Ινστιτούτο Έρευνας για τον Καρκίνο στο Λονδίνο, διαθέτει ένα ιδρυτικό μέλος, μία πρωτεΐνη που ονομάζεται Rce1 και αυτή ευθύνεται για τη μετατροπή των υγιών κυττάρων σε καρκινικά κύτταρα.

Η συγκεκριμένη πρωτεΐνη, σύμφωνα με τον καθηγητή David Barford, επικεφαλής της μελέτης από το Συμβούλιο Ιατρικής Έρευνας, είναι πολύ διαφορετική από οποιαδήποτε άλλη πρωτεΐνη.

Η Rce1 είναι μια ενδομεμβρανική πρωτεάση, που σημαίνει ότι μπορεί να αποκόψει ορισμένα τμήματα από άλλες πρωτεΐνες που σχετίζονται με τη μεμβράνη. Στην ουσία δηλαδή, η νέα αυτή πρωτεΐνη ελέγχει τις πρωτεΐνες εκείνες που είναι υπεύθυνες για τη μετατροπή υγιών κυττάρων σε καρκινικά και αυτό σύμφωνα με τους επιστήμονες θα μπορούσε να τους βοηθήσει να αναπτύξουν νέες θεραπευτικές αγωγές κατά του καρκίνου.

Μέχρι σήμερα, οι ερευνητές δεν ήταν σε θέση να συμπεριλάβουν αυτή την πρωτεΐνη σε οποιαδήποτε από τις τρεις γνωστές οικογένειες των ενδομεμβρανικών πρωτεασών και για τον λόγο αυτό ήταν δύσκολο να στοχεύσουν σε θεραπεία με τα παραδοσιακά φάρμακα.

Πλέον, ανακαλύπτοντας μία νέα τέταρτη οικογένεια με μοναδικό γνωστό μέλος την Rce1, περαιτέρω έρευνες θα μπορούσαν μια μέρα να οδηγήσουν σε νέες θεραπείες για τον καρκίνο.

**Πηγή:** [clickatlife.gr](http://clickatlife.gr)