

27 Απριλίου 2020

Ιερά Μονή Παναγίας Αμιρούς στη Λεμεσό της Κύπρου

[Επιστήμες, Τέχνες & Πολιτισμός / Προσκυνήματα-Οδοιπορικά-Τουρισμός](#)





Πλησίον της κοινότητας Αψιού της επαρχίας Λεμεσού.

Κοινόβιον. Πανηγυρίζει την Παρασκευή της Διακαινησίμου (Ζωοδόχου Πηγής).

Ηγουμένη· Μαριάμ Μοναχή.

Συμβουλοι· Εφραιμία και Μαρία, Μοναχαί.

Μοναχαί· Σκέπη, Κυριακή, Άννα και Χαριθέα.

Τηλ· 25542035. Τηλεομ· 25542921.

Εφημέριος: εξυπηρετείται υπό της ενορίας Αγίας Ζώνης.

Πανηγυρίζει της Ζωοδόχου Πηγής και την 25ην Νοεμβρίου (της Αγίας Αικατερίνης).

Σύντομο Ιστορικό της Μονής:

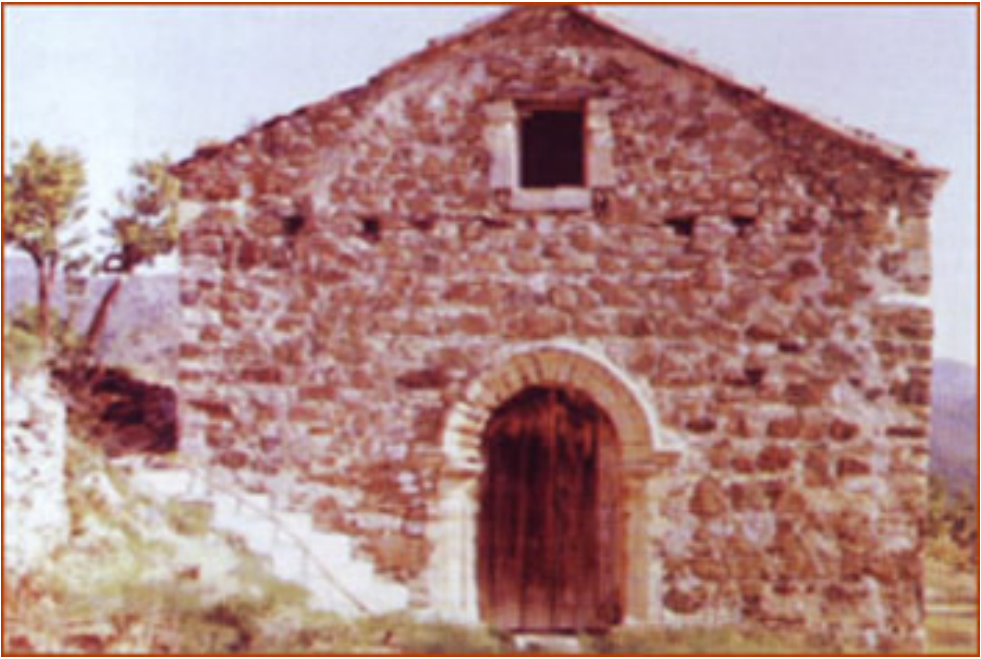
Η Μονή Παναγίας Αμιρούς βρίσκεται στους πρόποδες της οροσειράς Κακομάλλη, βορειοανατολικά της Λεμεσού ανάμεσα στα χωριά Αψιού και Μαθηκολώνη.

Η επικρατέστερη παράδοση αναφέρει κάποιο Σύρο Εμίρη, ως πρώτο κτήτορα της Μονής. Με θαυμαστό τρόπο, η Παναγία τον οδηγεί στην περιοχή, βρίσκει σε σπηλιά εικόνα της και αγίασμα και η χάρη της θεραπεύει την τυφλή του κόρη. Κτίζει ναό αφιερωμένο στη χάρη της τη Ζωοδόχο Πηγή.

Σύντομα δημιουργείται μοναστική κοινότητα που ακμάζει μέχρι τον 18ο αι.

Η Μονή μετά από μακροχρόνια εγκατάλειψη, ανασυστάθηκε το 1997 με γυναικεία Αδελφότητα.

Το 2008 άρχισε η ανέγερση νέου κτιριακού συγκροτήματος και ολοκληρώθηκε η πρώτη φάση το 2010 με κελιά, ξενώνα βοηθητικούς χώρους και νέο Ναό αφιερωμένο στην Αγία Αικατερίνη.



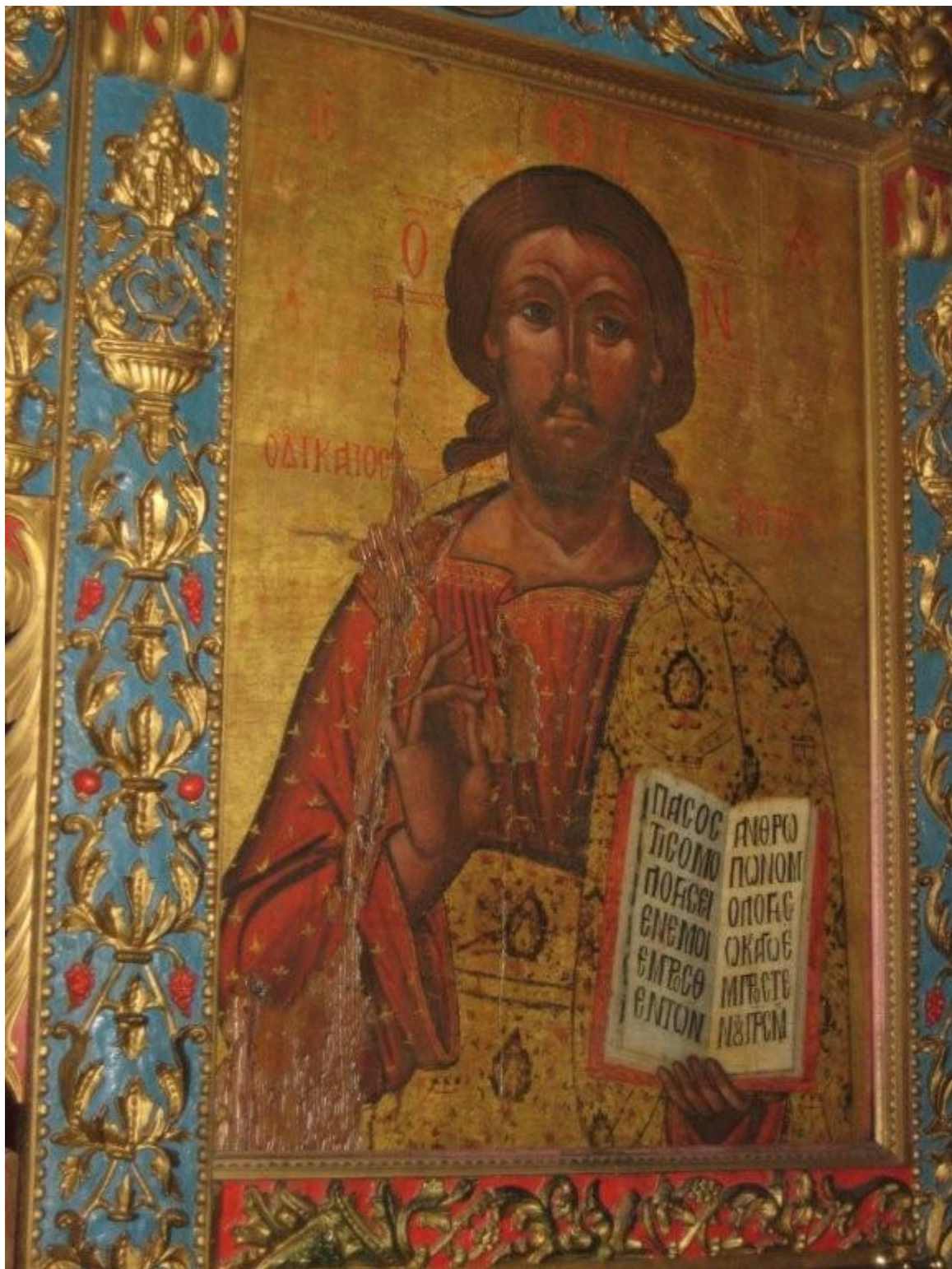








ΣΧΙΛΙΟΣ ΕΓΚΟΣΙΟΤΕ
ΕΒΔΟΜΙΚΟΣ ΤΟΥ ΣΩΤΗΡ
ΙΕΡΑΧΕΙΤΟΣ ΚΥΡ ΜΑΚΑΡ
ΑΡΧΥΝ ΠΡΟΤΩ ΒΑΠΙΟ ΦΙΛΘΕΝΟ
ΑΠΟΤΕΡΟΜΟΝ ΔΙΑΛΕΥΜΟΜΗ
ΚΡΟΘΟ ΠΟΜΟ ΣΡΧΙΔΙΚΟΝ
ΣΚΙΠΕΩΝ ΚΥΡ ΜΑΚΑΡ
ΤΙΥΝ ΗΣΜΕΝΟ ΣΤΗ ΜΟΝΕΥΤΗ
ΜΟΝ ΓΡ ΗΔΕΧΙΔΟΝ ΔΕΚΑΠΗ
ΚΣΥΝ ΚΕΜΙΟΙΣ Κ ΠΟΙΣ ΚΑΘΟΡΙΣ
ΔΕΣ ΤΟΝ ΜΥΝ ΔΕ ΣΤΟΙ ΠΑΟΥ ΤΟ ΠΟΘΟΝ
ΚΑΖΙΩΣΟΝ ΣΤΑΥΡΩΝ ΒΑΠΙΑ
ΕΤΕ ΟΥΕΣ ΟΥΤΕ ΚΥΡΟΤΕ ΘΥΑΣ
ΕΠΙΓΑΤΗΝ ΣΚΥΡΟΠΡΟΘΕΝΙΣ
ΣΟΝ ΕΠΡΟΘΥΜΟΝ ΕΚΑΤΟΣ
ΣΗΛΟΣ ΤΩ
ΚΗΒΕΤ Μ
ΤΑΥΤΑ ΤΗ ΥΓΧΩΡΙΝ
ΔΟΥ





Πηγή: churchofcyprus.org.cy