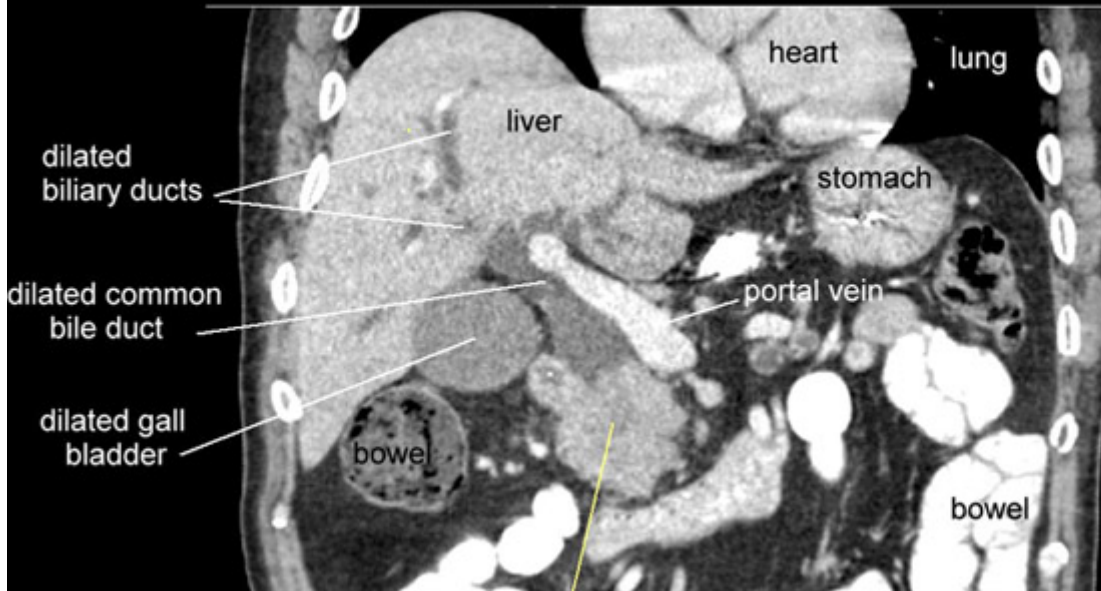


Έγκαιρη διάγνωση καρκίνου του παγκρέατος

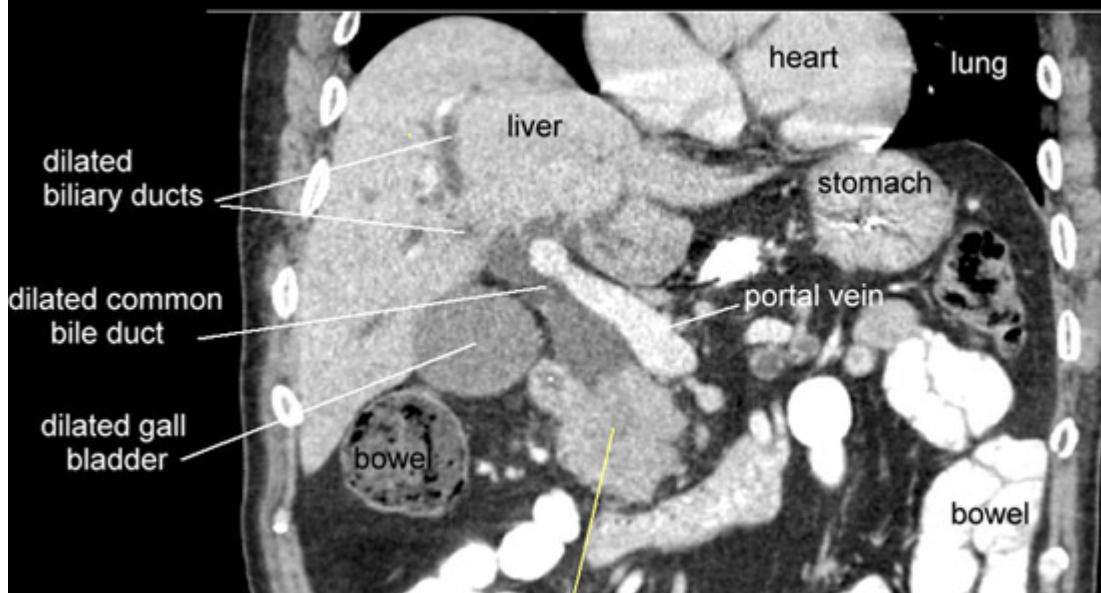
/ Γενικά Θέματα / Επιστήμες, Τέχνες & Πολιτισμός

Pathology = 4cm adenocarcinoma in the head of the pancreas



mass in head of the pancreas

Pathology = 4cm adenocarcinoma in the head of the pancreas



mass in head of the pancreas

Σε μία πολύ συγκεκριμένη και ειδική εξέταση για την ανεύρεση πιθανού αρχόμενου καρκίνου στο πάγκρεας (σε θεραπεύσιμο στάδιο) θα πρέπει να υποβάλλονται όσοι αναίτια και ξαφνικά εμφανίζουν Σακχαρώδη Διαβήτη.

Αυτό συστήνουν κορυφαίοι επιστήμονες απ' όλο τον κόσμο, μετά από πρόταση Έλληνα παγκρεατικού χειρουργού στο συνέδριο της Αμερικανικής Εταιρείας Παγκρεατολογίας (American Pancreatic Association) το οποίο πραγματοποιήθηκε μεταξύ 31 Οκτωβρίου και 3 Νοεμβρίου στο Miami. Κι αυτό γιατί, σύμφωνα με επιστημονικές μελέτες που συνεχίζονται και τα πρώτα τους αποτελέσματα παρουσιάστηκαν στο συνέδριο, άμεση σχέση με τον καρκίνο του παγκρέατος φαίνεται να έχει η αναίτια και ξαφνική εμφάνιση του Σακχαρώδη Διαβήτη.

[Περισσότερα](#)