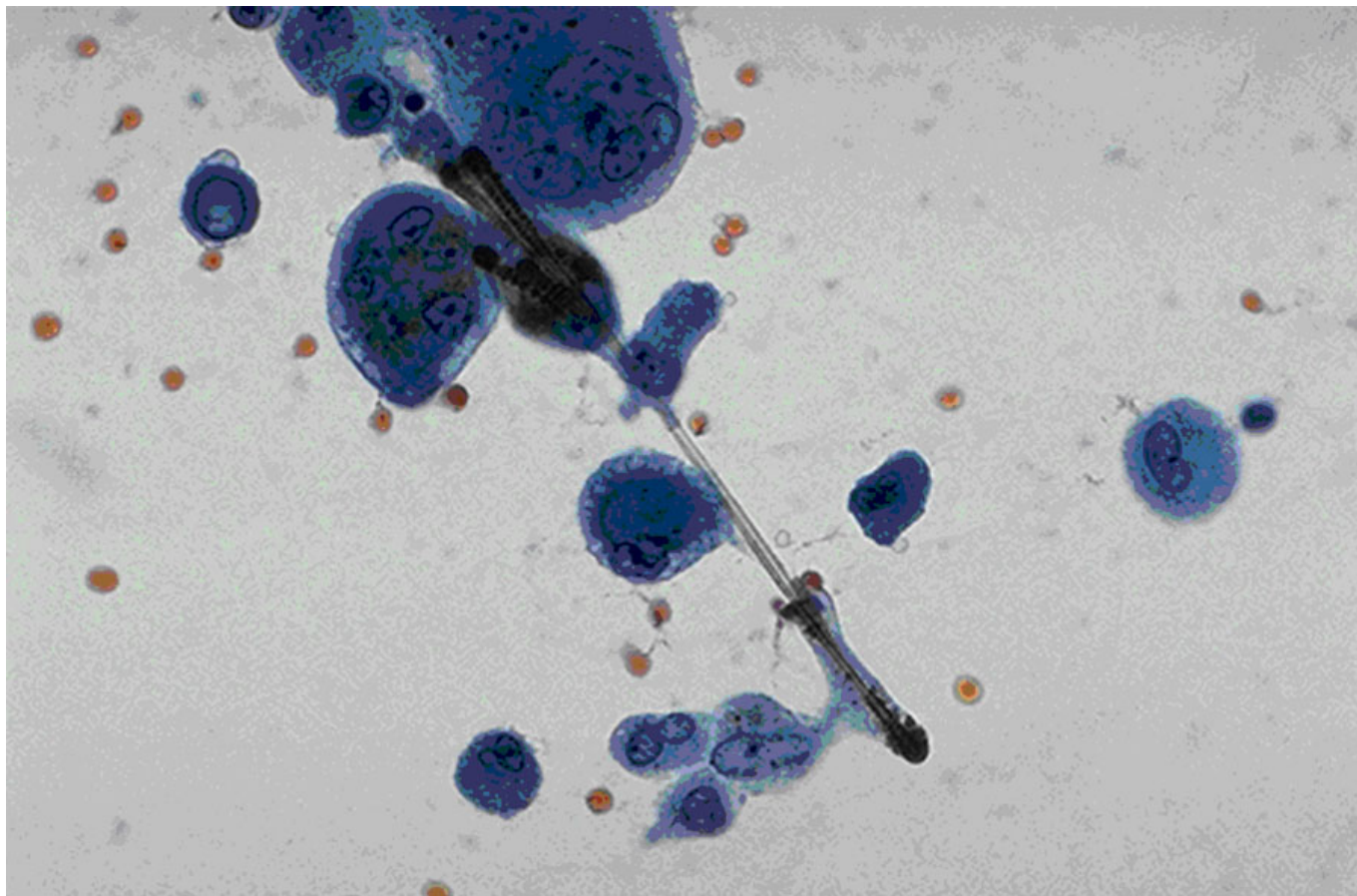
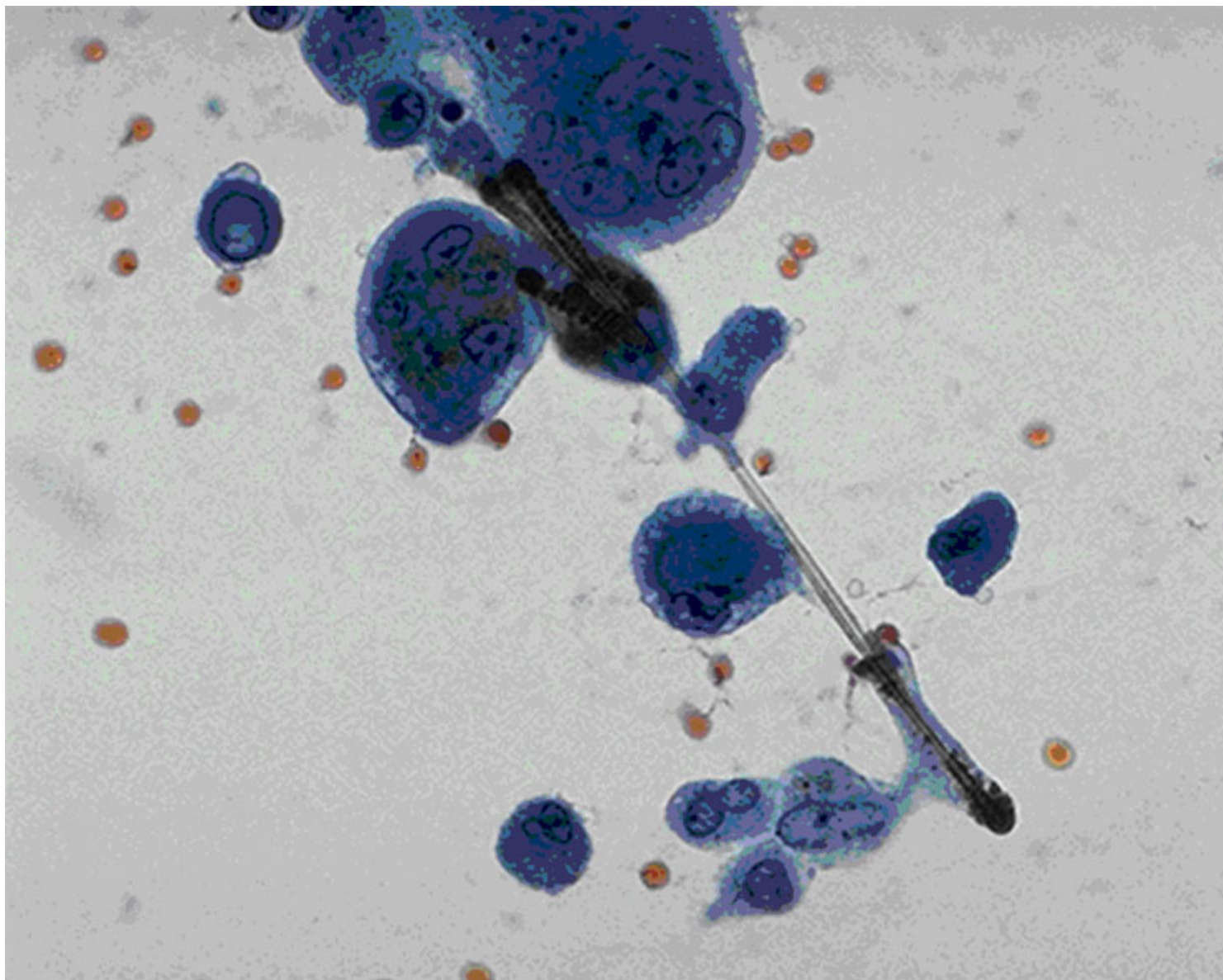


5 Νοεμβρίου 2013

Χημικές ουσίες και καρκίνος

/ Επιστήμες, Τέχνες & Πολιτισμός





Ίνα αμιάντου στον πνεύμονα

Αιτοπαθογένεια του Καρκίνου: περιβαλλοντικοί παράγοντες (Α' μέρος)

[Δρ. Φιλοσοφίας Πανεπιστημίου Αθηνών Κωνσταντίνος Καλαχάνης](#)

Η προσέγγιση των αιτίων της καρκινογένεσης στους ανθρώπους περιλαμβάνει πέραν της μελέτης των γενετικών αιτίων που τον προκαλούν, την εξέταση και των περιβαλλοντικών παραγόντων που επιδρούν στην εμφάνιση και εξέλιξη της νόσου.

Στη σύγχρονη επιστήμη υπάρχει μεγάλο ενδιαφέρον για τον προσδιορισμό των επιπτώσεων των χημικών ουσιών στην ανάπτυξη του καρκίνου, ιδιαίτερα λόγω της πληθώρας τοξικών αποβλήτων που εκλύονται στο περιβάλλον, αλλά και λόγω της διαρκούς έκθεσης του ανθρώπου σε διάφορες ουσίες οι οποίες βρίσκονται όχι μόνο στην ατμόσφαιρα, αλλά και στη διατροφή του. Επομένως ο κλινικός ιατρός όταν πρόκειται να αντιμετωπίσει ένα περιστατικό νεοπλασίας, θα πρέπει να είναι σε

θέση να γνωρίζει επαρκώς τις συνθήκες ζωής του ασθενούς του, καθώς και τις ενδεχόμενες επιπτώσεις που υφίσταται από το περιβάλλον του. [Περισσότερα](#)