

Δείτε πως ήταν η Αθήνα το 1880 - Σπάνιες Φωτογραφίες

/ [Επιστήμες, Τέχνες & Πολιτισμός](#)



Το παλάτι (σημερινή Βουλή των Ελλήνων) και η Ακρόπολη - Διακρίνεται στην Ακρόπολη ο πύργος του Σερπεντζέ - ΦΩΤΟ Σύλλογος των Αθηναίων

Οι φωτογραφίες της Αθήνας του 1880 δείχνουν πως ήταν η πρωτεύουσα έως τις αρχές του 20ου αιώνα. Τότε που η σημερινή Βουλή ήταν παλάτι.

Η Αθήνα ανακηρύχθηκε επίσημα πρωτεύουσα του νέου Ελληνικού Κράτους στις 18 Σεπτεμβρίου 1834. Μέχρι τότε ήταν μια ερειπωμένη κωμόπολη με πληθυσμό 10.000 κατοίκων

Το αρχείο με τις σπάνιες φωτογραφίες της Αθήνας ανήκει στον Θρυλικό Σύλλογο των Αθηναίων ο οποίος ιδρύθηκε το 1895

Ακολούθησε η ανοικοδόμηση σημαντικών κτιρίων όπως η Ακαδημία Αθηνών το 1859, το Εθνικό Αστεροσκοπείο το 1846, το Εθνικό Μουσείο το 1880, το Εθνικό και Καποδιστριακό Πανεπιστήμιο το 1839, το Εθνικό Μετσόβιο Πολυτεχνείο το 1864.

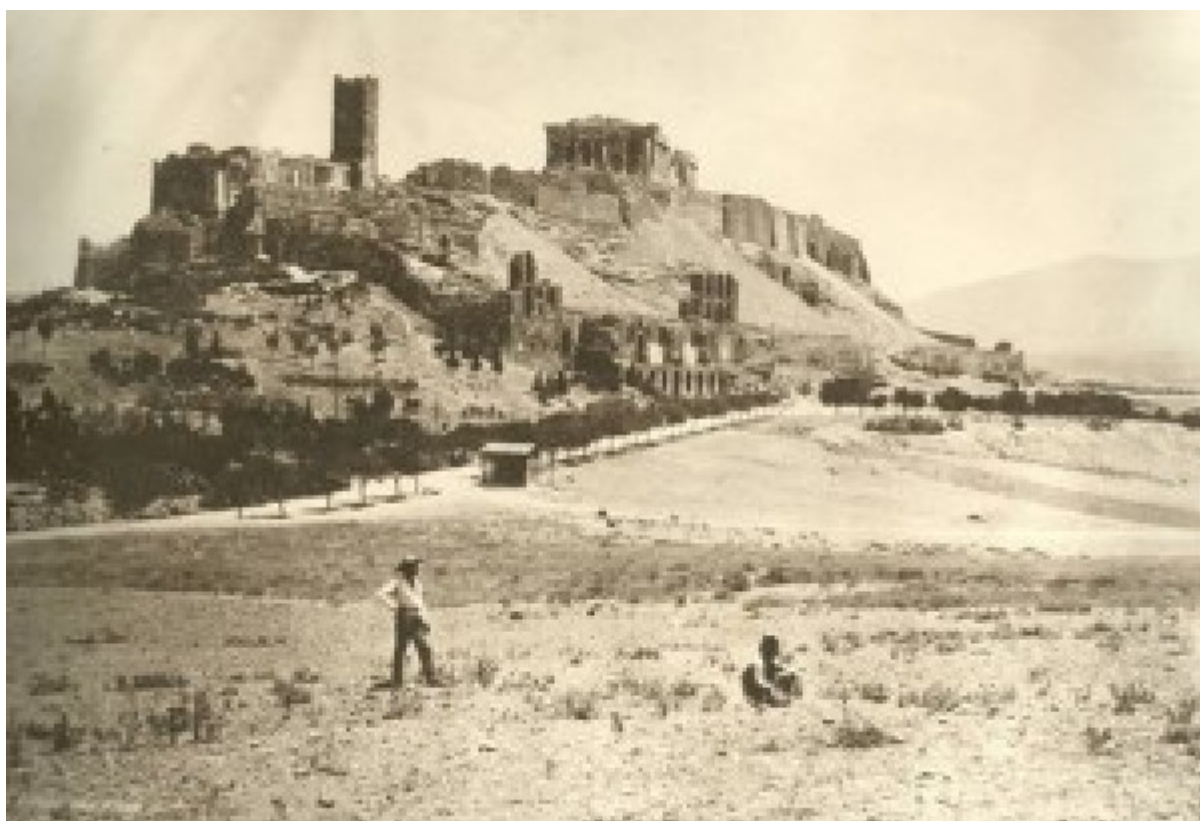
Θαυμάστε την Αθήνα του 1880



Το θέατρο του Διονύσου στους πρόποδες της Ακρόπολης - ΦΩΤΟ Σύλλογος των Αθηναίων



Ο Λυκαβηττός και το Θησείο, όπως φαινόταν από το λόφο των Νυμφών - ΦΩΤΟ Σύλλογος των Αθηναίων



Η Ακρόπολη με τον Παρθενώνα και τον πύργο του Σερπεντζέ. Διακρίνονται τα ερείπια του θεάτρου του Ηρώδου του Αττικού - ΦΩΤΟ Σύλλογος των Αθηναίων



Το Θησείο - ΦΩΤΟ Σύλλογος των Αθηναίων



Το παλάτι (σημερινή Βουλή των Ελλήνων) και η Ακρόπολη. Διακρίνεται στην Ακρόπολη ο πύργος του Σερπεντζέ - ΦΩΤΟ Σύλλογος των Αθηναίων



Οι στύλοι του Ολυμπίου Διός και η πύλη του Αδριανού, όπως φαινόταν από την Ακρόπολη - ΦΩΤΟ Σύλλογος των Αθηναίων

Τις φωτογραφίες παραχώρησε στο Newsit για αναδημοσίευση ο πρόεδρος του θρυλικού Συλλόγου των Αθηναίων, Ελευθέριος Σκιαδάς. Ο Σύλλογος ιδρύθηκε το Νοέμβριο του 1895 και λειτουργεί συνεχώς έως σήμερα.

Πηγές: ipen.gr - newsit.gr