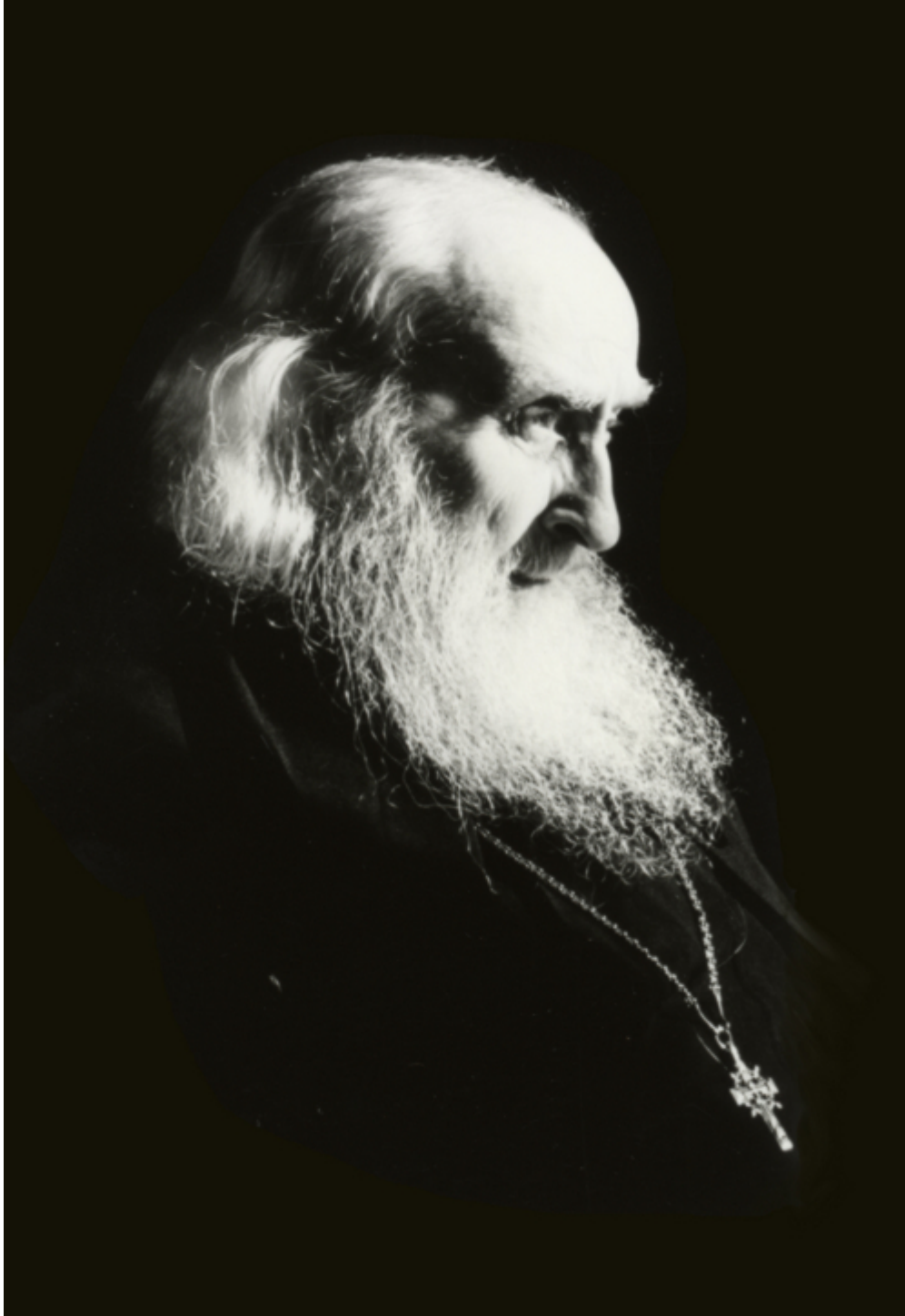


11 Απριλίου 2013

Τα δύο είδη ταπεινώσεως: Η άκτιστη-Θεία και η κτιστή-ασκητική

[Ορθοδοξία και Ορθοπραξία](#) / [Θεολογία και Ζωή](#) / [Ορθόδοξη πίστη](#)



Ο Κύριος μας έδωσε την εντολή να ταπεινωθούμε, για να ομοιάσουμε προς Αυτόν. Η ταπείνωση, σε αντίθεση με την υπερηφάνεια, ανοίγει την καρδιά με κίνηση αγάπης προς όλη την κτίση· κάνει τον άνθρωπο να αισθάνεται ευτυχής βλέποντας

τους άλλους σε δόξα. Καθιστά τον άνθρωπο αληθινά θεοειδή. Ελκύει σε αυτόν το Άκτιστο Φως του Θεού. Εμπνέει τη δίψα να ομοιωθεί με Αυτόν σε όλα τα επίπεδα. Κάποια χροιά της ταπεινώσεως της Θείας αγάπης έχει η αγάπη της μητέρας προς το παιδί της. Αυτή υπηρετεί το βρέφος, υποδουλώνει τον εαυτό της, χωρίς να αισθάνεται καμία εξουδένωση. Έτσι και στην αγάπη του Χριστού δεν υπήρξε εξουδένωση, όταν Αυτός, δίνοντάς μας υπόδειγμα, ένιψε τα πόδια των Αποστόλων κατά τον Μυστικό Δείπνο. Η αγάπη του Χριστού θέλει να υπηρετήσει τους «μικρούς» και αδυνάτους του αιώνας αυτού. [Διαβάστε τη συνέχεια του άρθρου »](#)